



**แผนปฏิบัติการ
มหาวิทยาลัยศรีนครินทรวิโรฒ
ประจำปีงบประมาณ พ.ศ. 2567**

SWU Action Plan 2024



แผนปฏิบัติการ มหาวิทยาลัยศรีนครินทรวิโรฒ ประจำปีงบประมาณ พ.ศ. 2567

**คณะกรรมการบริหารมหาวิทยาลัย
อนุมัติในการประชุมครั้งที่ 9/2566 วันที่ 18 กันยายน 2566**

คำนำ

แผนปฏิบัติการ ประจำปีงบประมาณ พ.ศ. 2567 ตามแผนปฏิบัติการ ประจำปีงบประมาณ พ.ศ. 2566 – 2570 ภายใต้แผนยุทธศาสตร์ มหาวิทยาลัยศรีนครินทรวิโรฒ 20 ปี ได้รับการอนุมัติจากที่ประชุม คณะกรรมการบริหารมหาวิทยาลัย ครั้งที่ 9/2566 วันที่ 18 กันยายน 2566 เพื่อใช้เป็นกรอบการดำเนินงานของมหาวิทยาลัยในปีงบประมาณ พ.ศ. 2567 ตามแนวทางของคณะกรรมการขับเคลื่อนยุทธศาสตร์ ทั้ง 3 ยุทธศาสตร์

แผนปฏิบัติการนี้ได้กำหนดรายละเอียดเกี่ยวกับเป้าประสงค์ ตัวชี้วัด ค่าเป้าหมาย กลยุทธ์ แผนงาน/โครงการ/กิจกรรม ระยะเวลาดำเนินการ รวมถึงงบประมาณ เพื่อเป็นแนวทางนำไปสู่การปฏิบัติให้บรรลุเป้าประสงค์ในแต่ละยุทธศาสตร์ของแผนยุทธศาสตร์ มหาวิทยาลัยศรีนครินทรวิโรฒ 20 ปี ได้อย่างเป็นรูปธรรม

แผนปฏิบัติการ มหาวิทยาลัยศรีนครินทรวิโรฒ ประจำปีงบประมาณ พ.ศ. 2567 ฉบับนี้ ประกอบด้วย วิทยาลัยและพันธกิจ 3 ยุทธศาสตร์ 18 เป้าประสงค์ และ 52 ตัวชี้วัด ดังนี้

ยุทธศาสตร์ที่ 1 การเป็นผู้นำทางการศึกษา

ประกอบด้วย 4 ประเด็น 10 เป้าประสงค์ 31 ตัวชี้วัด

ยุทธศาสตร์ที่ 2 การเป็นองค์กรที่มีสมรรถนะสูงและมีธรรมาภิบาล

ประกอบด้วย 2 ประเด็น 6 เป้าประสงค์ 12 ตัวชี้วัด

ยุทธศาสตร์ที่ 3 พันธกิจสัมพันธ์เพื่อสังคม

ประกอบด้วย 2 ประเด็น 2 เป้าประสงค์ 9 ตัวชี้วัด

เพื่อให้การขับเคลื่อนแผนปฏิบัติการสอดคล้องกับแนวทางของคณะกรรมการขับเคลื่อนแผนยุทธศาสตร์ มหาวิทยาลัยศรีนครินทรวิโรฒ 20 ปี และนำไปสู่การบรรลุตามเป้าประสงค์ แผนปฏิบัติการ ประจำปีงบประมาณ พ.ศ. 2567 ได้กำหนดตัวชี้วัดระดับยุทธศาสตร์ (Strategic KPIs) ซึ่งเป็นตัวชี้วัดสำคัญที่ส่งผลกระทบต่อ การบรรลุเป้าประสงค์ของแผนในปีงบประมาณ พ.ศ. 2567 ในยุทธศาสตร์ที่ 1 จำนวน 10 ตัวชี้วัด ยุทธศาสตร์ที่ 2 จำนวน 12 ตัวชี้วัด ยุทธศาสตร์ที่ 3 จำนวน 4 ตัวชี้วัด รวมทั้งสิ้น 26 ตัวชี้วัด ซึ่งคณะกรรมการขับเคลื่อนแผนยุทธศาสตร์ฯ จะได้ดำเนินการขับเคลื่อนตัวชี้วัดระดับยุทธศาสตร์โดยการกระจายยุทธศาสตร์ลงสู่ส่วนงานต่อไป

ส่วนแผนและยุทธศาสตร์ หวังเป็นอย่างยิ่งว่าแผนปฏิบัติการ ประจำปีงบประมาณ พ.ศ. 2567 จะเป็นกรอบแนวทางในการดำเนินงานของมหาวิทยาลัยในปีงบประมาณ พ.ศ. 2567 (1 ตุลาคม 2566 – 30 กันยายน 2567) เพื่อนำไปสู่การเป็นมหาวิทยาลัยแห่งการเรียนรู้เพื่อสังคม (Learning University for Society) ได้

มหาวิทยาลัยศรีนครินทรวิโรฒ

พฤศจิกายน 2566

สารบัญ

หน้า

ความเชื่อมโยงแผนยุทธศาสตร์มหาวิทยาลัยศรีนครินทรวิโรฒ..... 1
กับยุทธศาสตร์ชาติ แผนระดับที่ 2 และแผนระดับที่ 3 ด้านการอุดมศึกษา

วิสัยทัศน์และพันธกิจ.....2

- ปรัชญา
- ปณิธาน
- ค่านิยม
- วัฒนธรรมองค์กร
- วิสัยทัศน์
- พันธกิจ
- สมรรถนะหลัก

ยุทธศาสตร์.....7

- เป้าประสงค์หลัก
- ยุทธศาสตร์ที่ 1 การเป็นผู้นำทางการศึกษา
- ยุทธศาสตร์ที่ 2 การเป็นองค์กรที่มีสมรรถนะสูงและมีธรรมาภิบาล
- ยุทธศาสตร์ที่ 3 พันธกิจสัมพันธ์เพื่อสังคม

ตัวชี้วัดระดับยุทธศาสตร์ แผนปฏิบัติการ มหาวิทยาลัยศรีนครินทรวิโรฒ ประจำปีงบประมาณ พ.ศ. 2567.....11

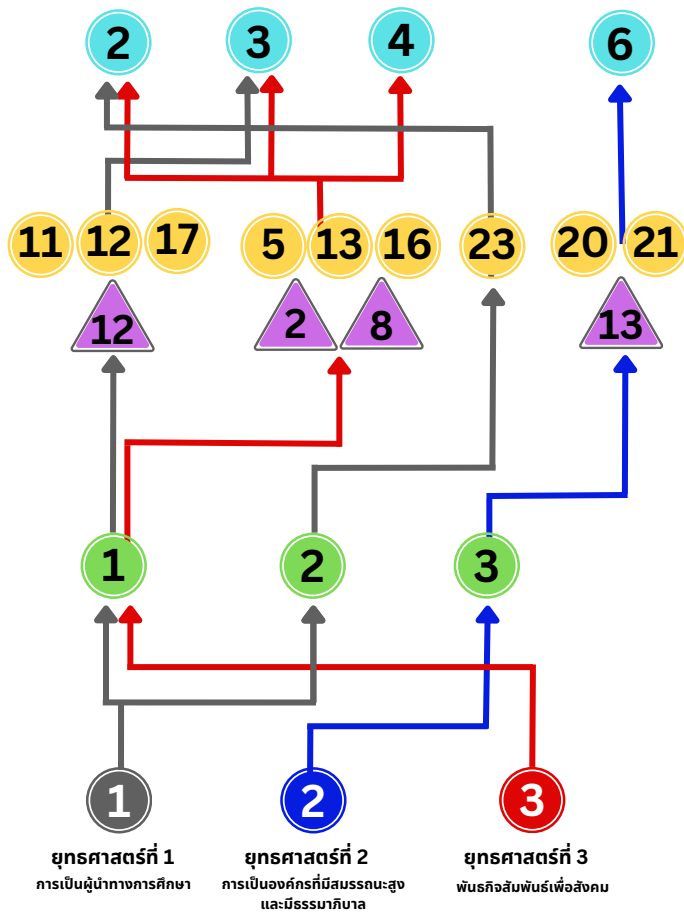
แผนปฏิบัติการ มหาวิทยาลัยศรีนครินทรวิโรฒ ประจำปีงบประมาณ พ.ศ. 2567.....15



SWU Action plan 2024

ความเชื่อมโยงแผนยุทธศาสตร์มหาวิทยาลัยศรีนครินทรวิโรฒ กับยุทธศาสตร์ชาติ แผนระดับที่ 2 และแผนระดับที่ 3 ด้านการอุดมศึกษา

- ยุทธศาสตร์ชาติ 20 ปี (พ.ศ. 2561 - 2580)
- แผนแม่บทตามยุทธศาสตร์ชาติ (พ.ศ. 2566 - 2580)/ แผนพัฒนาเศรษฐกิจและสังคมแห่งชาติ ฉบับที่ 13
- แผนด้านการอุดมศึกษา (พ.ศ. 2566 - 2570)
- แผนยุทธศาสตร์ 20 ปี (พ.ศ. 2565 - 2580) มหาวิทยาลัยศรีนครินทรวิโรฒ



คำอธิบาย

ยุทธศาสตร์ชาติ 20 ปี (พ.ศ. 2561 - 2580)

- 2 ด้านการสร้างความสามารถในการแข่งขัน
- 3 ด้านการพัฒนาและเสริมสร้างศักยภาพทรัพยากรมนุษย์
- 4 ด้านการสร้างโอกาสและความเสมอภาคทางสังคม
- 6 ด้านการปรับสมดุลและพัฒนาระบบการบริหารจัดการภาครัฐ

แผนแม่บทภายใต้ยุทธศาสตร์ชาติ (พ.ศ. 2566 - 2580) ฉบับแก้ไขเพิ่มเติม

- 5 การท่องเที่ยว
- 11 การพัฒนาศักยภาพคนตลอดช่วงชีวิต
- 12 การพัฒนาการเรียนรู้
- 13 การเสริมสร้างให้คนไทยมีสุขภาวะที่ดี
- 16 เศรษฐกิจฐานราก
- 17 ความเสมอภาคและหลักประกันทางสังคม
- 20 การบริการประชาชนและประสิทธิภาพภาครัฐ
- 21 การต่อต้านการทุจริตและประพฤติมิชอบ
- 23 การวิจัยและพัฒนานวัตกรรม

แผนพัฒนาเศรษฐกิจและสังคมแห่งชาติ ฉบับที่ 13 (พ.ศ. 2566 - 2570)

- 2 หมุดหมายที่ 2 ไทยเป็นจุดหมายของการท่องเที่ยวที่เน้นคุณภาพและความยั่งยืน
- 8 หมุดหมายที่ 8 ไทยมีพื้นที่และเมืองอัจฉริยะที่น่าอยู่ ปลอดภัย เติบโตได้อย่างยั่งยืน
- 12 หมุดหมายที่ 12 ไทยมีกำลังคนสมรรถนะสูง มุ่งเรียนรู้อย่างต่อเนื่อง ตอบโจทย์ การพัฒนาแห่งอนาคต
- 13 หมุดหมายที่ 13 ไทยมีภาครัฐที่ทันสมัย มีประสิทธิภาพ และตอบโจทย์ประชาชน

แผนด้านการอุดมศึกษา (พ.ศ. 2566 - 2570) ฉบับปรับปรุง

- 1 ยุทธศาสตร์ที่ 1 พัฒนาศักยภาพคน
- 2 ยุทธศาสตร์ที่ 2 ส่งเสริมระบบนิเวศวิจัยอุดมศึกษา
- 3 ยุทธศาสตร์ที่ 3 จัดระบบอุดมศึกษาใหม่



ปรัชญา (Philosophy)

การศึกษาคือความเจริญงอกงาม

ปณิธาน (Pledge)

ประชาคมวิชาการแห่งผู้มีความรู้ประดุกนักปราชญ์
และมีความประพฤติประดุกผู้ทรงศีล
สมฐานะของผู้นำทางปัญญา





ค่านิยม (Core Values)

- S: Social Responsibility (มีความรับผิดชอบต่อสังคม)
- W: Work Smart (ทำงานอย่างชาญฉลาด)
- U: Unity (เป็นน้ำหนึ่งใจเดียวกัน)



วัฒนธรรมองค์กร (Organizational Culture)

1. มีความเป็นสุภาพชนและอ่อนน้อม
2. มีจิตสาธารณะและเห็นแก่ประโยชน์ส่วนรวม
3. รักการเรียนรู้ คู่คุณธรรม



SWU

วิสัยทัศน์ (Vision)

**มหาวิทยาลัยศรีนครินทรวิโรฒ
เป็นมหาวิทยาลัยแห่งการเรียนรู้เพื่อสังคม
(Learning University for Society)**



พันธกิจ (Mission)

1. ผลิตและพัฒนากำลังคนทุกช่วงวัยให้มีลักษณะที่พึงประสงค์
ตอบสนองทิศทางการพัฒนาประเทศ โดยผ่านกระบวนการเรียนรู้ที่มีคุณภาพ
2. สร้างสรรค์งานวิจัยและนวัตกรรมที่มีคุณภาพ
มีประโยชน์ในการพัฒนาสังคมอย่างยั่งยืน
3. บริการวิชาการที่มีคุณภาพ และมีความรับผิดชอบต่อสังคม
4. ศึกษา สืบสาน และทำนุบำรุงศิลปวัฒนธรรม
5. พัฒนาระบบบริหารที่มีคุณภาพและธรรมาภิบาล

สมรรถนะหลัก (Core Competency)

1. ความเชี่ยวชาญด้านการจัดการเรียนรู้ในศาสตร์ที่นำสมัย และมีคุณภาพมาตรฐานเทียบเท่าสากล
2. การบริการวิชาการอย่างมีส่วนร่วมเพื่อให้สังคมเข้มแข็ง และยั่งยืน

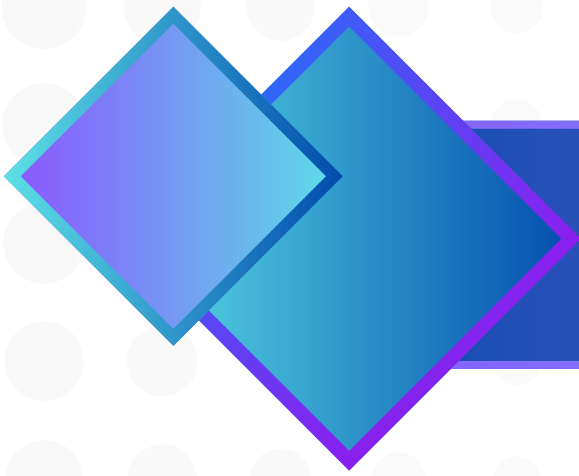


SWU Strategies



เป้าประสงค์หลัก (Goals)

1. เพื่อเป็นองค์กรแห่งการเรียนรู้ วิจัยและนวัตกรรม
2. เพื่อการขับเคลื่อนให้มหาวิทยาลัยเป็นองค์กรที่มีการบริหารงานอย่างมีประสิทธิภาพ
3. เพื่อการเป็นมหาวิทยาลัยที่มีความรับผิดชอบต่อสังคม



ยุทธศาสตร์ที่ 1

ยุทธศาสตร์ที่ 1

**การเป็นผู้นำ
ทางการศึกษา
(Educational Leader)**

เป้าประสงค์หลัก (Goal)

**เพื่อเป็นองค์กรแห่งการเรียนรู้
วิจัยและนวัตกรรม**

เป้าประสงค์เชิงกลยุทธ์ (Strategic Goals)

1. เพื่อให้ศาสตร์/หลักสูตร/การจัดการเรียนการสอนของมหาวิทยาลัยมีความเป็นเลิศ และตอบสนองทิศทางการพัฒนาประเทศ (Excellent Curriculum)
2. เพื่อให้งานวิจัย/นวัตกรรมมีคุณภาพสูงและเป็นประโยชน์ต่อการพัฒนาประเทศ เศรษฐกิจ สังคม และชุมชนอย่างยั่งยืน
3. เพื่อการพัฒนาสู่การเป็นมหาวิทยาลัยระดับโลก (World Class University)
4. เพื่อสร้างคนไทยให้เป็นฐานกำลังหลักแก่ประเทศ ตอบสนองต่อการเปลี่ยนแปลงในศตวรรษที่ 21 ให้เป็นพลเมืองที่มีคุณค่าและสร้างเครือข่ายศิษย์เก่าเพื่อพัฒนามหาวิทยาลัยอย่างยั่งยืน

ยุทธศาสตร์ที่ 2

ยุทธศาสตร์ที่ 2

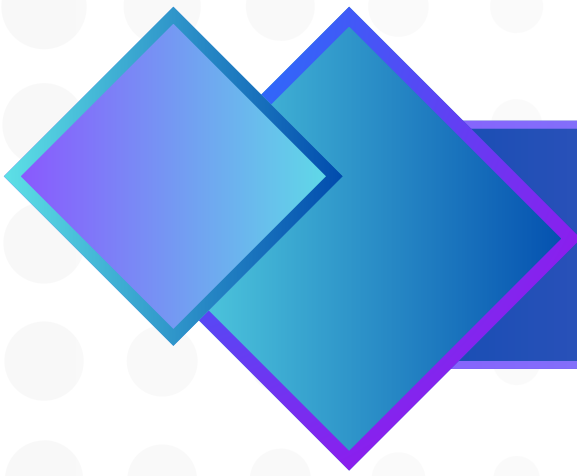
**การเป็นองค์กร
ที่มีสมรรถนะสูง
และมีธรรมาภิบาล**
(High Performance
and Good Governance
Organization)

เป้าประสงค์หลัก (Goal)

**เพื่อการขับเคลื่อนให้มหาวิทยาลัย
เป็นองค์กรที่มีสมรรถนะสูง
และมีธรรมาภิบาล**

เป้าประสงค์เชิงกลยุทธ์ (Strategic Goals)

1. เพื่อให้มหาวิทยาลัยมีการบริหารจัดการตามหลักธรรมาภิบาล (Good Governance)
2. เพื่อให้มหาวิทยาลัยขับเคลื่อนสู่องค์กรที่เป็นเลิศตามเป้าหมายที่กำหนด
3. เพื่อให้มหาวิทยาลัยมีการบริหารจัดการงบประมาณการเงิน และทรัพย์สินที่มีประสิทธิภาพ
คุ้มค่า อย่างมีความมั่นคงทางการเงิน
4. เพื่อให้บุคลากรของมหาวิทยาลัยมีขีดความสามารถ (Capability) และผูกพัน (Engagement)
ทุ่มเทเพื่อความสำเร็จของมหาวิทยาลัย
5. เพื่อพัฒนามหาวิทยาลัยสู่การเป็นมหาวิทยาลัยอัจฉริยะบนฐานความยั่งยืน
(Sustainable Smart University)
6. มีระบบการสื่อสารองค์กรทั้งภายในและภายนอกที่ทันสมัยและรวดเร็วอย่างมีประสิทธิภาพ
และประสิทธิภาพ



ยุทธศาสตร์ที่ 3

ยุทธศาสตร์ที่ 3

**พันธกิจสัมพันธ์
เพื่อสังคม
(Social Engagement)**

เป้าประสงค์หลัก (Goal)

**เพื่อการเป็นมหาวิทยาลัยที่มี
ความรับผิดชอบต่อสังคม**

เป้าประสงค์เชิงกลยุทธ์ (Strategic Goals)

1. เพื่อดำเนินพันธกิจสัมพันธ์ (Engagement) ที่ตอบสนองเป้าหมายการพัฒนาที่ยั่งยืน (Sustainable Development Goals: SDGs)
2. เพื่อบูรณาการศาสตร์/พันธกิจในการมีส่วนต่อการพัฒนาชุมชน/สังคมตามยุทธศาสตร์ชาติ (National Strategy)

ตัวชี้วัดระดับยุทธศาสตร์

แผนปฏิบัติการ มหาวิทยาลัยศรีนครินทรวิโรฒ
ประจำปีงบประมาณ พ.ศ. 2567



ยุทธศาสตร์ที่ 1

10 Strategic KPIs

KPI1-02

จำนวนหลักสูตรที่มีการดำเนินการพัฒนาหลักสูตรร่วมกับสถานประกอบการ/หน่วยงาน

KPI1-06

ร้อยละของบัณฑิตที่ได้งานทำหรือประกอบอาชีพ ภายใน 1 ปี

KPI1-09

จำนวนอาจารย์ที่ได้รับรองตามกรอบมาตรฐานของสหราชอาณาจักร (UKPSF)

KPI1-11

จำนวนผลงานตีพิมพ์งานวิจัยในวารสารวิชาการระดับนานาชาติที่อยู่บนฐานข้อมูล Scopus

KPI1-14

จำนวนผลงานวิจัย งานสร้างสรรค์ และนวัตกรรม ที่นำไปใช้ประโยชน์ในเชิงนโยบายและประยุกต์ใช้ในการพัฒนาประเทศด้านเศรษฐกิจและสังคมอย่างเป็นรูปธรรม เช่น การถ่ายทอดเทคโนโลยีไปยังหน่วยงานภาครัฐ และเอกชนในระดับชาติและนานาชาติโดยก่อให้เกิดผลกระทบทางเศรษฐกิจและสังคม

KPI1-15

จำนวนโครงการ/กิจกรรม ความร่วมมือระดับนานาชาติ

KPI1-21

ระดับคะแนนการประเมินตนเองของนิสิตในด้านการพัฒนาสมรรถนะ (Components Literacy) ทั้ง 7 ด้านที่จำเป็นในศตวรรษที่ 21 (SWU SMART STUDENTS)

KPI1-27

ระดับความพึงพอใจของนิสิตที่มีความต้องการพิเศษ (นิสิตพิการ) ต่อการดูแล/ช่วยเหลือของ SWU DSS Center

KPI1-28

ร้อยละของจำนวนนิสิตที่ได้รับการช่วยเหลือและตรงตามเกณฑ์ทางการเงินสวัสดิการ อาหาร และทุนการศึกษา

KPI1-30

จำนวนศิษย์เก่าที่มีส่วนร่วมในการพัฒนานิสิตปัจจุบันและมหาวิทยาลัยในด้านการเงิน ด้านวิชาการ ด้านสิ่งสนับสนุนทางการศึกษา

ยุทธศาสตร์ที่ 2

12 Strategic KPIs

KPI2-01

ผลการประเมินคุณธรรมและความโปร่งใสในการดำเนินงานของมหาวิทยาลัย ตามเกณฑ์สำนักงานคณะกรรมการป้องกันและปราบปรามการทุจริตแห่งชาติ (ป.ป.ช.)

KPI2-02

ผลการประเมินการพัฒนาคุณภาพการดำเนินงานของมหาวิทยาลัย

KPI2-03

ร้อยละของรายได้ที่สูงกว่ารายจ่าย

KPI2-04

จำนวนครั้งของความผิดพลาดทางการเงินจนเกิดความเสียหายต่อมหาวิทยาลัย

KPI2-05

อัตราส่วนของรายรับต่อค่าใช้จ่ายด้านบุคลากร

KPI2-06

ร้อยละของส่วนงานที่มีคะแนนระดับความผูกพันของบุคลากรเฉลี่ยมากกว่า 4.0 คะแนนขึ้นไป จากแบบประเมินความผูกพันของมหาวิทยาลัย

KPI2-07

ระดับความพร้อมสู่การเป็นมหาวิทยาลัยอัจฉริยะ (Smart University)

KPI2-08

อุบัติการณ์ในการเกิดการบาดเจ็บสาหัส ทุพพลภาพ หรือเสียชีวิต ของบุคลากรหรือนิสิต จากความบกพร่องเกี่ยวกับมาตรฐานด้านความปลอดภัยทางกายภาพและสิ่งแวดล้อม*

KPI2-09

มหาวิทยาลัยมีมาตรการป้องกันอัคคีภัย พร้อมเส้นทางอพยพหนีไฟประจำอาคาร

KPI2-10

จำนวนช่องทางการสื่อสารองค์กร ที่สามารถสื่อสารไปยังกลุ่มผู้รับสารภายในและภายนอกมหาวิทยาลัย*

KPI2-11

จำนวนผู้ติดตามที่เพิ่มขึ้นในช่องทางการสื่อสารภายในองค์กรที่สามารถวัดจำนวนผู้ติดตามได้*

KPI2-12

จำนวนผู้ติดตามที่เพิ่มขึ้นในช่องทางการสื่อสารภายนอกองค์กรที่สามารถวัดจำนวนผู้ติดตามได้*

* ตัวชี้วัดที่ประเมินผลการดำเนินงานตามปีปฏิทิน

ยุทธศาสตร์ที่ 3

4 Strategic KPIs

KPI3-01

จำนวนโครงการบริการวิชาการเพื่อสังคมและโครงการทำนุบำรุงศิลปวัฒนธรรมที่สอดคล้องกับยุทธศาสตร์ชาติและ/หรือเป้าหมายการพัฒนาที่ยั่งยืน (SDGs) ตามหลัก University Social Engagement

KPI3-03

ร้อยละของคนในชุมชนเป้าหมายได้รับการส่งเสริมและสนับสนุนการสร้างสุขภาวะที่ดี

KPI3-04

ร้อยละของประชากรทุกช่วงวัยในชุมชนเป้าหมาย มีความรอบรู้และ/หรือนำองค์ความรู้ด้านสุขภาวะองค์รวมไปประยุกต์ใช้

KPI3-05

จำนวนผลิตภัณฑ์หรือนวัตกรรมที่ได้รับการพัฒนา/ต่อยอด/สร้างมูลค่าเพิ่มจากทุนชุมชน



แผนปฏิบัติการ มหาวิทยาลัยศรีนครินทรวิโรฒ

ประจำปีงบประมาณ พ.ศ. 2567



SWU Action plan 2024

แผนปฏิบัติการฉบับนี้ วางกรอบแนวทางการดำเนินงานขับเคลื่อนแผน โดยมหาวิทยาลัยได้กำหนด กลยุทธ์ และแผนงาน/โครงการ/กิจกรรม ริเริ่ม ซึ่งส่งผลต่อการบรรลุตัวชี้วัดตามเป้าประสงค์ของแผนปฏิบัติการ เพื่อให้ผู้รับผิดชอบ แผนงาน/โครงการ/กิจกรรม ร่วมรับผิดชอบดำเนินการ และนำส่งผลผลิต ผลลัพธ์ที่ส่งผลต่อการบรรลุตามตัวชี้วัด แก่ผู้รายงานผลตัวชี้วัด ตามแผนปฏิบัติการ โดยมีรองอธิการบดีเป็นผู้กำกับและรับผิดชอบการขับเคลื่อนยุทธศาสตร์ ซึ่งองค์ประกอบต่าง ๆ มีความหมายและความสัมพันธ์ ดังนี้

- 1. เป้าประสงค์** หมายถึง เป้าหมายของแผนปฏิบัติการที่ยุทธศาสตร์ต้องการบรรลุ มีความสอดคล้องตามเป้าประสงค์เชิงกลยุทธ์ของแผนยุทธศาสตร์ 20 ปี
- 2. ตัวชี้วัด** หมายถึง ค่าเป้าหมายที่มหาวิทยาลัยกำหนดเพื่อการบรรลุผลตามเป้าประสงค์ในปีงบประมาณ พ.ศ. 2567 ตัวชี้วัดมีลักษณะเป็นผลผลิตและผลลัพธ์ จากการดำเนินกลยุทธ์ผ่านแผนงาน/โครงการ/กิจกรรม
- 3. กลยุทธ์** หมายถึง แนวทางการดำเนินงานเพื่อการบรรลุตามเป้าประสงค์
- 4. แผนงาน/โครงการ/กิจกรรม** หมายถึง การดำเนินการตามกลยุทธ์ ในลักษณะของแผนงาน โครงการ หรือกิจกรรม ซึ่งมหาวิทยาลัยกำหนดเป็นโครงการริเริ่ม (Initiative Project) ให้แก่ผู้รับผิดชอบ ดำเนินการให้สอดคล้องตามศักยภาพ และนำส่งผลผลิต ผลลัพธ์ของการดำเนินการแก่ผู้รายงานผลตัวชี้วัด

**** ผลผลิต/ผลลัพธ์ของ แต่ละแผนงาน/โครงการ/กิจกรรม จะรวบรวมเป็นผลในภาพรวมที่สะท้อนให้เห็นถึงระดับความสำเร็จของเป้าหมายตัวชี้วัดนั้น จึงขอให้ส่วนงานในมหาวิทยาลัย ร่วมดำเนินการ เพื่อให้บรรลุตามเป้าประสงค์ของแผนปฏิบัติการ****

ยุทธศาสตร์ที่ 1 การเป็นผู้นำทางการศึกษา (Educational Leader)
4 ประเด็น 10 เป้าประสงค์ 31 ตัวชี้วัด 54 แผนงาน/โครงการ/กิจกรรม

| เป้าประสงค์ | ตัวชี้วัด | หน่วยนับ | เป้าหมาย | ผู้รายงานผลตัวชี้วัด |
|--|---|----------|---------------|--|
| ประเด็นที่ 1 ความเป็นเลิศด้านหลักสูตรและการสอน (Excellent Curriculum & Teaching Expert) | | | | |
| 1. พัฒนาหลักสูตรเพื่อตอบสนองทิศทางการพัฒนาประเทศ | KPI1-01 จำนวนหลักสูตรนานาชาติ | หลักสูตร | ไม่น้อยกว่า 1 | 1. รองอธิการบดีฝ่ายวิชาการ 2. รองอธิการบดีฝ่ายวิเทศสัมพันธ์ และสื่อสารองค์กร |
| | KPI1-02 จำนวนหลักสูตรที่มีการดำเนินการพัฒนาหลักสูตรร่วมกับสถานประกอบการ/หน่วยงาน | หลักสูตร | ไม่น้อยกว่า 1 | รองอธิการบดีฝ่ายวิชาการ |
| | KPI1-03 จำนวนหลักสูตรที่ได้รับการรับรองตามเกณฑ์มาตรฐานระดับนานาชาติ | หลักสูตร | ไม่น้อยกว่า 2 | รองอธิการบดีฝ่ายวิชาการ |
| | KPI1-04 จำนวนหลักสูตรอบรมระยะสั้นในรูปแบบของโมดูล เพื่อรองรับ Reskill/Upskill และการเรียนรู้ตลอดชีวิต | หลักสูตร | ไม่น้อยกว่า 3 | รองอธิการบดีฝ่ายวิชาการ |
| | KPI1-05 จำนวนหลักสูตรออนไลน์(แบบให้ปริญญา) | หลักสูตร | - * | รองอธิการบดีฝ่ายวิชาการ |

ผู้กำกับและรับผิดชอบการขับเคลื่อนยุทธศาสตร์ : รองอธิการบดีฝ่ายวิชาการ

| กลยุทธ์ | แผนงาน/โครงการ/กิจกรรม | งบประมาณ (บาท) | ระยะเวลา ดำเนินการ | ผู้รับผิดชอบ |
|---|--|--|--|---|
| พัฒนาหลักสูตรนานาชาติ | P1-01 แผนงาน/โครงการ/กิจกรรมเกี่ยวกับการพัฒนาหลักสูตรนานาชาติ | 219,000 | ตุลาคม 2566 - กันยายน 2567 | คณบดี/หัวหน้าส่วนงาน ที่มีการจัดการเรียนการสอน |
| พัฒนาหลักสูตรร่วมกับ สถานประกอบการ | P1-02 แผนงาน/โครงการ/กิจกรรมเกี่ยวกับการพัฒนาหลักสูตรร่วมกับสถานประกอบการ/ หน่วยงาน P1-03 แผนงาน/โครงการ/กิจกรรมเกี่ยวกับการส่งเสริมการปฏิบัติสหกิจศึกษาและ การศึกษาเชิงบูรณาการกับการทำงาน P1-04 แผนงาน/โครงการ/กิจกรรมเกี่ยวกับการพัฒนาอาจารย์นิเทศสหกิจศึกษาและ การศึกษาเชิงบูรณาการกับการทำงาน P1-05 แผนงาน/โครงการ/กิจกรรมเกี่ยวกับการประเมินผลลัพธ์การเรียนรู้การปฏิบัติ สหกิจศึกษาและการศึกษาเชิงบูรณาการ กับการทำงาน | 1,281,100 1,626,700 530,000 562,000 | ตุลาคม 2566 - กันยายน 2567 ตุลาคม 2566 - กันยายน 2567 ตุลาคม 2566 - กรกฎาคม 2567 ตุลาคม 2566 - สิงหาคม 2567 | คณบดี/หัวหน้าส่วนงาน ที่มีการจัดการเรียนการสอน |
| พัฒนาหลักสูตรให้ได้รับการรับรอง ตามเกณฑ์มาตรฐานระดับนานาชาติ | P1-06 แผนงาน/โครงการ/กิจกรรมเกี่ยวกับการพัฒนาหลักสูตรให้ได้รับการรับรองตาม เกณฑ์มาตรฐานระดับนานาชาติ P1-07 แผนงาน/โครงการ/กิจกรรมเกี่ยวกับการเตรียมความพร้อมหลักสูตรเพื่อรับ การประเมินระดับนานาชาติ ตามเกณฑ์ AUNQA/ABET P1-08 แผนงาน/โครงการ/กิจกรรมเกี่ยวกับการประเมิน Pre-assessment เพื่อขอรับรอง หลักสูตรตามเกณฑ์มาตรฐาน AUNQA อาเซียน P1-09 แผนงาน/โครงการ/กิจกรรมเกี่ยวกับการประเมินเพื่อขอรับรองหลักสูตรตามเกณฑ์ มาตรฐาน AUNQA อาเซียน | 4,228,700 720,000 553,000 2,149,800 | ตุลาคม 2566 - กันยายน 2567 ตุลาคม 2566 - กันยายน 2567 ตุลาคม 2566 - กันยายน 2567 ตุลาคม 2566 - กันยายน 2567 | คณบดี/หัวหน้าส่วนงาน ที่มีการจัดการเรียนการสอน |
| พัฒนาหลักสูตรอบรมระยะสั้น (Short Course) เพื่อรองรับการเรียนรู้ตลอด ชีวิต (Reskill/Upskill) | P1-10 แผนงาน/โครงการ/กิจกรรมเกี่ยวกับการพัฒนาหลักสูตรอบรมระยะสั้น (Short Course) เพื่อรองรับการเรียนรู้ตลอดชีวิต (Reskill/Upskill) | 1,300,300 | ตุลาคม 2566 - กันยายน 2567 | คณบดี/หัวหน้าส่วนงาน ที่มีการจัดการเรียนการสอน |
| พัฒนาหลักสูตรออนไลน์ (แบบให้ปริญญา) | P1-11 แผนงาน/โครงการ/กิจกรรมเกี่ยวกับการพัฒนาหลักสูตรออนไลน์เต็มรูปแบบ (แบบให้ปริญญา) P1-12 โครงการพัฒนาระบบสารสนเทศ เพื่อรองรับการจัดทำหลักสูตรออนไลน์ | - 343,000 | ตุลาคม 2566 - กันยายน 2567 ตุลาคม 2566 - กันยายน 2567 | คณบดี/หัวหน้าส่วนงาน ที่มีการจัดการเรียนการสอน |

ยุทธศาสตร์ที่ 1 การเป็นผู้นำทางการศึกษา

| เป้าประสงค์ | ตัวชี้วัด | หน่วยนับ | เป้าหมาย | ผู้รายงานผลตัวชี้วัด |
|--|---|----------------|------------------|-------------------------|
| ประเด็นที่ 1 ความเป็นเลิศด้านหลักสูตรและการสอน (Excellent Curriculum & Teaching Expert) | | | | |
| 2. พัฒนาการจัดการเรียนรู้และระบบสนับสนุนเพื่อส่งเสริมทักษะในศตวรรษที่ 21 | KPI1-06 ร้อยละของบัณฑิตที่ได้งานทำหรือประกอบอาชีพ ภายใน 1 ปี | ร้อยละ | ไม่น้อยกว่า 80 | รองอธิการบดีฝ่ายวิชาการ |
| | KPI1-07 คะแนนความพึงพอใจของผู้ใช้บัณฑิต | คะแนน (เต็ม 5) | ไม่น้อยกว่า 4.00 | รองอธิการบดีฝ่ายวิชาการ |
| 3. พัฒนาคณาจารย์ให้มีความเป็นเลิศในการจัดการเรียนการสอน | KPI1-08 จำนวนอาจารย์ที่ได้รับรางวัลด้านการเรียนการสอนจากหน่วยงานภายนอกมหาวิทยาลัย | คน | ไม่น้อยกว่า 5 | รองอธิการบดีฝ่ายวิชาการ |
| | KPI1-09 จำนวนอาจารย์ที่ได้รับรองตามกรอบมาตรฐานของสหราชอาณาจักร (UKPSF) | คน | ไม่น้อยกว่า 75 | รองอธิการบดีฝ่ายวิชาการ |
| 4. มหาวิทยาลัยเป็นต้นแบบ ในการจัดการเรียนรู้และ/หรือการพัฒนาวิชาชีพอาจารย์ในระดับอุดมศึกษา | KPI1-10 จำนวน MOU/กิจกรรมวิชาการระหว่างสถาบัน | MOU/กิจกรรม | ไม่น้อยกว่า 1 | รองอธิการบดีฝ่ายวิชาการ |

| กลยุทธ์ | แผนงาน/โครงการ/กิจกรรม | งบประมาณ (บาท) | ระยะเวลา ดำเนินการ | ผู้รับผิดชอบ |
|--|--|-------------------|----------------------------------|---|
| พัฒนาหลักสูตรให้ตอบสนองต่อความต้องการของผู้ใช้บัณฑิต | P1-13 แผนงาน/โครงการ/กิจกรรมเกี่ยวกับการพัฒนาหลักสูตรให้ตอบสนองต่อความต้องการของผู้ใช้บัณฑิตด้านการจ้างงานและ กิจกรรมส่งเสริมภาวะการมีงานทำ | 5,554,300 | ตุลาคม 2566 - สิงหาคม 2567 | คณบดี/หัวหน้าส่วนงาน ที่มีการจัดการเรียนการสอน (ระดับปริญญาตรี) |
| | P1-14 แผนงาน/โครงการ/กิจกรรมเกี่ยวกับการพัฒนาหลักสูตรให้ตอบสนองต่อความต้องการของผู้ใช้บัณฑิตด้านความพึงพอใจ | 7,600,180 | ตุลาคม 2566 - กันยายน 2567 | คณบดี/หัวหน้าส่วนงาน ที่มีการจัดการเรียนการสอน |
| ส่งเสริมพัฒนาอาจารย์สู่ความเป็นเลิศด้านการสอน | P1-15 แผนงาน/โครงการ/กิจกรรมเกี่ยวกับการพัฒนาอาจารย์สู่ความเป็นเลิศด้านการสอน (SWU-BEST) | 3,055,000 | ตุลาคม 2566 - กันยายน 2567 | รองอธิการบดีฝ่ายวิชาการ |
| ส่งเสริมพัฒนาอาจารย์ให้ได้รับการรับรองตามกรอบมาตรฐานของสหราชอาณาจักร (UKPSF) | P1-16 แผนงาน/โครงการ/กิจกรรมเกี่ยวกับการส่งเสริมอาจารย์ให้ได้รับการรับรองตาม กรอบมาตรฐานของสหราชอาณาจักร (UKPSF) | 7,115,000 | ตุลาคม 2566 - กันยายน 2567 | รองอธิการบดีฝ่ายวิชาการ |
| ส่งเสริมการแลกเปลี่ยนการจัดการเรียนรู้และ/หรือการพัฒนาวิชาชีพอาจารย์ในระดับอุดมศึกษา | P1-17 แผนงาน/โครงการ/กิจกรรมเกี่ยวกับการแลกเปลี่ยนการจัดการเรียนรู้และ/หรือ การพัฒนาวิชาชีพอาจารย์ในระดับอุดมศึกษา | 2,030,000 | ตุลาคม 2566 - กันยายน 2567 | รองอธิการบดีฝ่ายวิชาการ |

ยุทธศาสตร์ที่ 1 การเป็นผู้นำทางการศึกษา

| เป้าประสงค์ | ตัวชี้วัด | หน่วยนับ | เป้าหมาย | ผู้รายงานผลตัวชี้วัด |
|--|--|----------|----------|---|
| ประเด็นที่ 2 ความเป็นเลิศด้านการวิจัยและนวัตกรรม (Excellent Research & Innovation Expert) | | | | |
| 1. พัฒนางานวิจัยและนวัตกรรมสู่ความเป็นเลิศระดับนานาชาติ | KPI1-11 จำนวนผลงานตีพิมพ์งานวิจัยในวารสารวิชาการระดับนานาชาติที่อยู่บนฐานข้อมูล Scopus** | บทความ | 520 | ผู้อำนวยการสถาบันยุทธศาสตร์ทางปัญญาและวิจัย |
| | KPI1-12 สัดส่วนของบทความตีพิมพ์ในวารสารระดับนานาชาติฐานข้อมูล Scopus ระดับ Q1** | ร้อยละ | 46 | ผู้อำนวยการสถาบันยุทธศาสตร์ทางปัญญาและวิจัย |
| 2. พัฒนาผลงานวิจัยให้ตอบสนองการพัฒนาประเทศตามยุทธศาสตร์ชาติและมหาวิทยาลัย | KPI1-13 จำนวนบทความตีพิมพ์ในวารสารระดับนานาชาติฐานข้อมูล Scopus ที่สนับสนุน SDGs** | บทความ | 200 | ผู้อำนวยการสถาบันยุทธศาสตร์ทางปัญญาและวิจัย |
| | KPI1-14 จำนวนผลงานวิจัย งานสร้างสรรค์ และนวัตกรรม ที่นำไปใช้ประโยชน์ในเชิงนโยบาย และประยุกต์ใช้ในการพัฒนาประเทศด้านเศรษฐกิจและสังคมอย่างเป็นรูปธรรม เช่น การถ่ายทอดเทคโนโลยีไปยังหน่วยงานภาครัฐและเอกชนในระดับชาติและนานาชาติโดยก่อให้เกิดผลกระทบทางเศรษฐกิจและสังคม** | ผลงาน | 30 | ผู้อำนวยการสถาบันยุทธศาสตร์ทางปัญญาและวิจัย |

| กลยุทธ์ | แผนงาน/โครงการ/กิจกรรม | งบประมาณ (บาท) | ระยะเวลา ดำเนินการ | ผู้รับผิดชอบ |
|--|--|-------------------|-------------------------------------|---|
| ส่งเสริมการผลิตผลงานวิจัย ที่มีคุณภาพสูงและเผยแพร่ ในระดับนานาชาติ | P1-18 แผนงาน/โครงการ/กิจกรรมเกี่ยวกับ การผลักดันงานวิจัยที่เกิดจากความร่วมมือ กับสถาบันในต่างประเทศ | 2,847,000 | ตุลาคม 2566 - กันยายน 2567 | ผู้อำนวยการสถาบันยุทธศาสตร์ ทางปัญญาและวิจัย |
| | P1-19 แผนงาน/โครงการ/กิจกรรมเกี่ยวกับ การผลักดันการเผยแพร่ผลงานวิจัย ด้านสังคมศาสตร์ มนุษยศาสตร์ในวารสาร ระดับนานาชาติ | 1,830,000 | ตุลาคม 2566 - กรกฎาคม 2567 | |
| | P1-20 แผนงาน/โครงการ/กิจกรรมเกี่ยวกับ การพัฒนาระบบสนับสนุนการวิจัย และศักยภาพนักวิจัยด้านการเผยแพร่ผลงาน ในวารสารระดับนานาชาติ | 8,315,600 | ตุลาคม 2566 - กันยายน 2567 | |
| | P1-21 แผนงาน/โครงการ/กิจกรรมเกี่ยวกับ การจัดสรรงบประมาณสนับสนุนทุนวิจัย ประเภท Research Global Challenge | 133,900 | พฤศจิกายน 2566 - กรกฎาคม 2567 | |
| ผลักดันการนำผลงานวิจัย งานสร้างสรรค์ และนวัตกรรม ไปใช้เพื่อพัฒนาเศรษฐกิจและสังคม | P1-22 แผนงาน/โครงการ/กิจกรรมเกี่ยวกับ การผลักดันงานวิจัยให้สอดคล้องกับ SDGs | 1,461,400 | ตุลาคม 2566 - สิงหาคม 2567 | ผู้อำนวยการสถาบันยุทธศาสตร์ ทางปัญญาและวิจัย |
| | P1-23 แผนงาน/โครงการ/กิจกรรมเกี่ยวกับ การสร้างระบบสนับสนุนการพัฒนาผลงานวิจัย งานสร้างสรรค์ และนวัตกรรม เชิงพาณิชย์ เพื่อยกระดับเศรษฐกิจของประเทศ และพัฒนา ประเทศด้านต่าง ๆ | 8,662,800 | ตุลาคม 2566 - กันยายน 2567 | |
| | P1-24 แผนงาน/โครงการ/กิจกรรมเกี่ยวกับ การสังเคราะห์องค์ความรู้จากงานวิจัย ให้เกิดเป็นปัญญาเพื่อประโยชน์ต่อการพัฒนา ของสังคมและประเทศ | 1,404,400 | ตุลาคม 2566 - กันยายน 2567 | |

ยุทธศาสตร์ที่ 1 การเป็นผู้นำทางการศึกษา

| เป้าประสงค์ | ตัวชี้วัด | หน่วยนับ | เป้าหมาย | ผู้รายงานผลตัวชี้วัด |
|---|--|---------------------|-----------------|---|
| ประเด็นที่ 3 การมุ่งสู่การเป็นมหาวิทยาลัยระดับโลก (World Class University) | | | | |
| 1. ส่งเสริมและพัฒนา มหาวิทยาลัยไปสู่ มหาวิทยาลัยชั้นนำระดับโลก (World Class University) | KPI1-15 จำนวนโครงการ/กิจกรรม ความร่วมมือระดับนานาชาติ | กิจกรรม/ความร่วมมือ | ไม่น้อยกว่า 12 | 1. รองอธิการบดีฝ่ายวิเทศสัมพันธ์ และสื่อสารองค์กร 2. รองอธิการบดีฝ่ายวิชาการ |
| | KPI1-16 Outbound-จำนวนนิสิตจาก มศว ที่ไปศึกษา แลกเปลี่ยน/อบรม/วิจัยในต่างประเทศ | คน | ไม่น้อยกว่า 67 | 1. รองอธิการบดีฝ่ายวิเทศสัมพันธ์ และสื่อสารองค์กร 2. รองอธิการบดีฝ่ายวิชาการ |
| | KPI1-17 Inbound-จำนวนนิสิตจากสถาบันต่างประเทศ ที่เข้ามาศึกษาแลกเปลี่ยน/อบรม/วิจัยที่ มศว | คน | ไม่น้อยกว่า 147 | 1. รองอธิการบดีฝ่ายวิเทศสัมพันธ์ และสื่อสารองค์กร 2. รองอธิการบดีฝ่ายวิชาการ |
| | KPI1-18 จำนวนอาจารย์ประจำชาวต่างชาติที่ปฏิบัติงาน ใน มศว | คน | ไม่น้อยกว่า 120 | 1. รองอธิการบดีฝ่ายวิเทศสัมพันธ์ และสื่อสารองค์กร 2. รองอธิการบดีฝ่ายวิชาการ 3. รองอธิการบดีฝ่ายบริหาร และทรัพยากรบุคคล |
| | KPI1-19 จำนวนนิสิตชาวต่างชาติที่เข้าเรียนเต็มหลักสูตร ใน มศว (Degree-Seeking Students) | คน | ไม่น้อยกว่า 162 | 1. รองอธิการบดีฝ่ายวิเทศสัมพันธ์ และสื่อสารองค์กร 2. รองอธิการบดีฝ่ายวิชาการ |

| กลยุทธ์ | แผนงาน/โครงการ/กิจกรรม | งบประมาณ (บาท) | ระยะเวลา ดำเนินการ | ผู้รับผิดชอบ |
|---|---|---|---|---|
| สร้างเครือข่ายและส่งเสริมให้เกิดกิจกรรมความร่วมมือทุกมิติในระดับนานาชาติ | P1-25 แผนงาน/โครงการ/กิจกรรมเกี่ยวกับความร่วมมือระดับนานาชาติ | 8,929,300 | ตุลาคม 2566 - กันยายน 2567 | 1. รองอธิการบดีฝ่ายวิเทศสัมพันธ์และสื่อสารองค์กร 2. รองอธิการบดีฝ่ายวิชาการ 3. คณบดี/หัวหน้าส่วนงานที่มีการจัดการเรียนการสอน |
| 1. สร้างเครือข่ายและส่งเสริมให้เกิดกิจกรรมความร่วมมือทุกมิติในระดับนานาชาติ 2. พัฒนาศักยภาพด้านภาษาและประสบการณ์ในต่างประเทศให้กับนิสิต 3. ส่งเสริมให้เกิดการประชาสัมพันธ์ภาพลักษณ์เชิงรุกในระดับนานาชาติ | P1-26 แผนงาน/โครงการ/กิจกรรมเกี่ยวกับความร่วมมือระดับนานาชาติ ด้านการแลกเปลี่ยนนิสิต P1-27 แผนงาน/โครงการ/กิจกรรมเกี่ยวกับการพัฒนาศักยภาพด้านภาษาและประสบการณ์ในต่างประเทศให้กับนิสิต P1-28 แผนงาน/โครงการ/กิจกรรมเกี่ยวกับส่งเสริมให้เกิดการประชาสัมพันธ์ภาพลักษณ์เชิงรุกในระดับนานาชาติ | 2,550,000 1,325,000 470,000 | ตุลาคม 2566 - กันยายน 2567 ตุลาคม 2566 - สิงหาคม 2567 ธันวาคม 2566 - สิงหาคม 2567 | 1. รองอธิการบดีฝ่ายวิเทศสัมพันธ์และสื่อสารองค์กร 2. รองอธิการบดีฝ่ายวิชาการ 3. คณบดี/หัวหน้าส่วนงานที่มีการจัดการเรียนการสอน |
| ส่งเสริมการรับอาจารย์ชาวต่างชาติ | P1-29 แผนงาน/โครงการ/กิจกรรมเกี่ยวกับการส่งเสริมการรับอาจารย์ชาวต่างชาติ | 910,000 | ตุลาคม 2566 - มิถุนายน 2567 | 1. รองอธิการบดีฝ่ายวิเทศสัมพันธ์และสื่อสารองค์กร 2. รองอธิการบดีฝ่ายวิชาการ 3. รองอธิการบดีฝ่ายบริหารและทรัพยากรบุคคล 4. คณบดี/หัวหน้าส่วนงานที่มีการจัดการเรียนการสอน |
| ส่งเสริม พัฒนา และประชาสัมพันธ์หลักสูตรสำหรับชาวต่างชาติ | P1-30 แผนงาน/โครงการ/กิจกรรมเกี่ยวกับการส่งเสริม พัฒนา และประชาสัมพันธ์หลักสูตรสำหรับกลุ่มเป้าหมายชาวต่างชาติ | 2,472,000 | ตุลาคม 2566 - สิงหาคม 2567 | 1. รองอธิการบดีฝ่ายวิเทศสัมพันธ์และสื่อสารองค์กร 2. รองอธิการบดีฝ่ายวิชาการ 3. คณบดี/หัวหน้าส่วนงานที่มีการจัดการเรียนการสอน |

ยุทธศาสตร์ที่ 1 การเป็นผู้นำทางการศึกษา

| เป้าประสงค์ | ตัวชี้วัด | หน่วยนับ | เป้าหมาย | ผู้รายงานผลตัวชี้วัด |
|--|--|----------------|------------------|-----------------------------------|
| ประเด็นที่ 4 การพัฒนานิสิตสำหรับการเป็นพลเมืองโลก (Students and Alumni Development for Global Citizen) | | | | |
| 1. การพัฒนาระบบและกลไกพัฒนาศักยภาพสมรรถนะของนิสิตสู่การเป็น Global Citizen และพัฒนานวัตกรรมเชิงบูรณาการ สู่การเป็น SWU Start Up ของนิสิตมหาวิทยาลัยศรีนครินทรวิโรฒ | KPI1-20 ร้อยละของนิสิตที่เข้ารับการพัฒนสมรรถนะ (Components Literacy) ทั้ง 7 ด้าน ที่จำเป็นในศตวรรษที่ 21 (SWU SMART STUDENTS) | ร้อยละ | ไม่น้อยกว่า 85 | รองอธิการบดีฝ่ายพัฒนาศักยภาพนิสิต |
| | KPI1-21 ระดับคะแนนการประเมินตนเองของนิสิตในด้านการพัฒนสมรรถนะ (Components Literacy) ทั้ง 7 ด้าน ที่จำเป็นในศตวรรษที่ 21 (SWU SMART STUDENTS) | คะแนน (เต็ม 5) | ไม่น้อยกว่า 3.80 | รองอธิการบดีฝ่ายพัฒนาศักยภาพนิสิต |

| กลยุทธ์ | แผนงาน/โครงการ/กิจกรรม | งบประมาณ (บาท) | ระยะเวลา ดำเนินการ | ผู้รับผิดชอบ |
|--|---|-------------------|--------------------------------------|--|
| <p>1. ส่งเสริมการพัฒนาอัตลักษณ์นิสิต มศว ให้มีคุณลักษณะที่พึงประสงค์ (SWU DNA) ครอบคลุม 7 Competency และสมรรถนะที่จำเป็นในศตวรรษที่ 21 (SWU SMART STUDENTS) และการเป็นพลเมืองโลก</p> <p>2. พัฒนาและปรับปรุงรูปแบบกิจกรรมของนิสิตให้หลากหลาย สอดคล้องกับการนำไปใช้ และการเตรียมความพร้อมในการสมัครงานของนิสิตทุกกลุ่ม</p> | P1-31 แผนงาน/โครงการ/กิจกรรมเกี่ยวกับการส่งเสริมการพัฒนาอัตลักษณ์นิสิต มศว ให้มีคุณลักษณะที่พึงประสงค์ (SWU DNA) ครอบคลุม 7 Competency และสมรรถนะที่จำเป็นในศตวรรษที่ 21 (SWU SMART STUDENTS) | 28,135,360 | ตุลาคม 2566 - กันยายน 2567 | 1. รองอธิการบดีฝ่ายพัฒนาศักยภาพนิสิต 2. คณบดี/หัวหน้าส่วนงานที่มีการจัดการเรียนการสอน |
| | P1-32 แผนงาน/โครงการ/กิจกรรมเกี่ยวกับระบบสารสนเทศบันทึกผลการพัฒนานิสิต (ด้านอัตลักษณ์นิสิต มศว มีคุณลักษณะที่พึงประสงค์ และสมรรถนะที่จำเป็นในศตวรรษที่ 21 (SWU SMART STUDENTS)) | 485,000 | ตุลาคม 2566 - สิงหาคม 2567 | 1. รองอธิการบดีฝ่ายพัฒนาศักยภาพนิสิต 2. คณบดี/หัวหน้าส่วนงานที่มีการจัดการเรียนการสอน |
| | P1-33 แผนงาน/โครงการ/กิจกรรมเกี่ยวกับการสนับสนุนและส่งเสริมให้องค์กรนิสิตมีความเข้มแข็ง มีภาวะผู้นำ และมีส่วนร่วมในการพัฒนามหาวิทยาลัย | 1,615,600 | กุมภาพันธ์ 2566 - กรกฎาคม 2567 | 1. รองอธิการบดีฝ่ายพัฒนาศักยภาพนิสิต 2. คณบดี/หัวหน้าส่วนงานที่มีการจัดการเรียนการสอน |
| | P1-34 แผนงาน/โครงการ/กิจกรรมเกี่ยวกับการสนับสนุนและเสริมสร้างนิสิตจิตอาสา และส่งเสริมให้นิสิตบูรณาการองค์ความรู้สู่การบำเพ็ญสาธารณประโยชน์แก่สังคม | 1,605,000 | ตุลาคม 2566 - กันยายน 2567 | 1. รองอธิการบดีฝ่ายพัฒนาศักยภาพนิสิต 2. คณบดี/หัวหน้าส่วนงานที่มีการจัดการเรียนการสอน |
| | P1-35 แผนงาน/โครงการ/กิจกรรมเกี่ยวกับการจัดตั้งศูนย์พัฒนาศักยภาพนิสิตสู่สากล (SWU International Hub) | 1,500,000 | ตุลาคม 2566 - กันยายน 2567 | รองอธิการบดีฝ่ายพัฒนาศักยภาพนิสิต |
| | P1-36 แผนงาน/โครงการ/กิจกรรมเกี่ยวกับหน่วยงานทั้งภาครัฐ/ภาคเอกชนที่ร่วมกิจกรรมแนะแนว/การประกอบอาชีพของนิสิต | 558,400 | ตุลาคม 2566 - สิงหาคม 2567 | 1. รองอธิการบดีฝ่ายพัฒนาศักยภาพนิสิต 2. คณบดี/หัวหน้าส่วนงานที่มีการจัดการเรียนการสอน |
| | P1-37 แผนงาน/โครงการ/กิจกรรมเกี่ยวกับการเตรียมความพร้อม/แนะแนว/การประกอบอาชีพสำหรับนิสิต | 3,767,300 | พฤศจิกายน 2566 - สิงหาคม 2567 | 1. รองอธิการบดีฝ่ายพัฒนาศักยภาพนิสิต 2. คณบดี/หัวหน้าส่วนงานที่มีการจัดการเรียนการสอน |

ยุทธศาสตร์ที่ 1 การเป็นผู้นำทางการศึกษา

| เป้าประสงค์ | ตัวชี้วัด | หน่วยนับ | เป้าหมาย | ผู้รายงานผลตัวชี้วัด |
|---|---|-----------------------|------------------|-----------------------------------|
| ประเด็นที่ 4 การพัฒนานิสิตสำหรับการเป็นพลเมืองโลก (Students and Alumni Development for Global Citizen) | | | | |
| 1. การพัฒนาระบบและกลไกพัฒนาศักยภาพสมรรถนะของนิสิตสู่การเป็น Global Citizen และพัฒนานวัตกรรมเชิงบูรณาการ สู่การเป็น SWU Start Up ของนิสิตมหาวิทยาลัย-ศรีนครินทรวิโรฒ | KPI1-22 จำนวนรางวัลหรือการประกาศเกียรติคุณที่นิสิตได้รับจากการประกวด/นำเสนองาน/แข่งขันทางวิชาการและวิชาชีพ ในเวทีระดับชาติและนานาชาติ | รางวัล | ไม่น้อยกว่า 30 | รองอธิการบดีฝ่ายพัฒนาศักยภาพนิสิต |
| | KPI1-23 จำนวนนวัตกรรม/Start up ของนิสิตที่เกิดขึ้น | นวัตกรรม/ Start up | ไม่น้อยกว่า 3 | รองอธิการบดีฝ่ายพัฒนาศักยภาพนิสิต |
| | KPI1-24 จำนวนกิจกรรมด้านความตระหนักรู้คุณค่าภูมิปัญญา ศิลปวัฒนธรรมไทยและการเรียนรู้ข้ามวัฒนธรรมสำหรับนิสิต | กิจกรรม | 5 | รองอธิการบดีฝ่ายพัฒนาศักยภาพนิสิต |
| 2. พัฒนาการบริการระบบสวัสดิการและการช่วยเหลือนิสิตในด้านต่าง ๆ เพื่อส่งเสริมคุณภาพชีวิตให้นิสิตสู่ความเป็น SWU SMART STUDENTS | KPI1-25 ความพึงพอใจของนิสิตที่มีต่อสวัสดิการนิสิต/หอพักมหาวิทยาลัย/SWU Happy Place | คะแนน (เต็ม 5) | ไม่น้อยกว่า 3.80 | รองอธิการบดีฝ่ายพัฒนาศักยภาพนิสิต |

| กลยุทธ์ | แผนงาน/โครงการ/กิจกรรม | งบประมาณ (บาท) | ระยะเวลา ดำเนินการ | ผู้รับผิดชอบ |
|--|---|----------------|----------------------------------|--|
| สร้างเครือข่ายความร่วมมือกับหน่วยงานในมหาวิทยาลัยและหน่วยงานภาครัฐ ภาคเอกชน เพื่อยกระดับกิจกรรมพัฒนาศักยภาพนิสิตสู่ความเป็นเลิศ | P1-38 แผนงาน/โครงการ/กิจกรรมเกี่ยวกับการสนับสนุนให้นิสิตเข้าร่วมประกวด/นำเสนอ งาน/แข่งขันศักยภาพทางวิชาการและวิชาชีพ ในเวทีระดับชาติและนานาชาติ | 2,064,000 | ตุลาคม 2566 - กันยายน 2567 | 1. รองอธิการบดีฝ่ายพัฒนาศักยภาพนิสิต 2. คณบดี/หัวหน้าส่วนงานที่มีการจัดการเรียนการสอน |
| | P1-39 แผนงาน/โครงการ/กิจกรรมเกี่ยวกับการสนับสนุนให้นิสิตเข้าร่วมประกวด/นำเสนอ งาน/แข่งขันศักยภาพทางด้านศิลปวัฒนธรรม | 3,000 | พฤศจิกายน 2566 | 1. รองอธิการบดีฝ่ายพัฒนาศักยภาพนิสิต 2. คณบดี/หัวหน้าส่วนงานที่มีการจัดการเรียนการสอน |
| พัฒนาศูนย์การเรียนรู้เชิงบูรณาการของนิสิต และส่งเสริมการพัฒนา นวัตกรรมสู่การเป็น Start Up และสร้างความร่วมมือกับหน่วยงาน ภาครัฐและภาคเอกชน เพื่อยกระดับ คุณภาพและต่อยอดสู่ธุรกิจ | P1-40 แผนงาน/โครงการ/กิจกรรมเกี่ยวกับการบูรณาการความร่วมมือกับหน่วยงาน ในมหาวิทยาลัยและหน่วยงานภาครัฐ ภาคเอกชน เพื่อยกระดับกิจกรรมพัฒนาศักยภาพนิสิตสู่ความเป็นเลิศด้านนวัตกรรม Start up และการสร้างธุรกิจ | 2,122,000 | ตุลาคม 2566 - กรกฎาคม 2567 | 1. รองอธิการบดีฝ่ายพัฒนาศักยภาพนิสิต 2. คณบดี/หัวหน้าส่วนงานที่มีการจัดการเรียนการสอน |
| 1. สร้างความตระหนักรู้คุณค่า ภูมิปัญญาและศิลปวัฒนธรรมไทย พร้อมทั้งการเรียนรู้ข้ามวัฒนธรรม สำหรับนิสิตชาวไทย และชาวต่างชาติ ในการใช้ชีวิตและเข้าใจในวัฒนธรรมโลก 2. พัฒนาและปรับปรุงรูปแบบกิจกรรม ให้มีความหลากหลายและสอดคล้อง เพื่อส่งเสริมและเตรียมความพร้อมของ นิสิตสู่การเป็นพลเมืองไทย (Thai Citizenship) และพลเมืองโลก (Global Citizenship) อย่างมี ประสิทธิภาพ | P1-41 แผนงาน/โครงการ/กิจกรรมเกี่ยวกับการพัฒนาศักยภาพด้านความตระหนักรู้คุณค่า ภูมิปัญญา และศิลปวัฒนธรรมไทย พร้อมทั้ง การเรียนรู้ข้ามวัฒนธรรมสำหรับนิสิตชาวไทย และชาวต่างชาติ | 13,514,000 | ตุลาคม 2566 - กันยายน 2567 | 1. รองอธิการบดีฝ่ายพัฒนาศักยภาพนิสิต 2. คณบดี/หัวหน้าส่วนงานที่มีการจัดการเรียนการสอน |
| 1. พัฒนาระบบการจัดการหอพักและปรับปรุงหอพักนิตมมหาวิทยาลัยให้มีความเหมาะสมเพียงพอและจัดสิ่งอำนวยความสะดวกในหอพักตาม ความต้องการที่เสริมสร้างสุขภาวะ และคุณภาพชีวิตที่ดีให้กับนิสิต | P1-42 แผนงาน/โครงการ/กิจกรรมเกี่ยวกับการพัฒนาระบบการจัดการหอพักและปรับปรุง หอพักนิตมมหาวิทยาลัย ให้มีความเหมาะสม เพียงพอและจัดสิ่งอำนวยความสะดวกในหอพัก เพื่อเสริมสร้างสุขภาวะและคุณภาพชีวิตที่ดี ให้กับนิสิต | 970,500 | ตุลาคม 2566 - กันยายน 2567 | รองอธิการบดีฝ่ายพัฒนาศักยภาพ นิสิต |
| 2. พัฒนาพื้นที่และกิจกรรม สร้างภูมิคุ้มกัน ให้นิสิตมีสุขภาพ ร่างกายและสุขภาพจิตใจที่แข็งแรง สามารถดำรงตนในสังคมได้อย่างมีความสุข (SWU HAPPY Space) | P1-43 แผนงาน/โครงการ/กิจกรรมเกี่ยวกับการจัดการพื้นที่ภายในส่วนงาน เพื่อส่งเสริม การพัฒนาสุขภาวะสำหรับนิสิต SWU Happy Place/SWU Co-Working Space | 280,000 | ตุลาคม 2566 - กันยายน 2567 | 1. รองอธิการบดีฝ่ายพัฒนาศักยภาพนิสิต 2. คณบดี/หัวหน้าส่วนงานที่มีการจัดการเรียนการสอน |

ยุทธศาสตร์ที่ 1 การเป็นผู้นำทางการศึกษา

| เป้าประสงค์ | ตัวชี้วัด | หน่วยนับ | เป้าหมาย | ผู้รายงานผลตัวชี้วัด |
|---|---|----------------|------------------|-----------------------------------|
| ประเด็นที่ 4 การพัฒนานิสิตสำหรับการเป็นพลเมืองโลก (Students and Alumni Development for Global Citizen) | | | | |
| | KPI1-26 ร้อยละของนิสิตที่มีสุขภาวะทางใจที่ดี (SWU Smile) | ร้อยละ | ไม่น้อยกว่า 70 | รองอธิการบดีฝ่ายพัฒนาศักยภาพนิสิต |
| | KPI1-27 ระดับความพึงพอใจของนิสิตที่มีความต้องการพิเศษ (นิสิตพิการ) ต่อการดูแล/ช่วยเหลือของ SWU DSS Center | คะแนน (เต็ม 5) | ไม่น้อยกว่า 3.80 | รองอธิการบดีฝ่ายพัฒนาศักยภาพนิสิต |
| | KPI1-28 ร้อยละของจำนวนนิสิตที่ได้รับการช่วยเหลือและตรงตามเกณฑ์ทางการเงินสวัสดิการ อาหาร และทุนการศึกษา | ร้อยละ | 100 | รองอธิการบดีฝ่ายพัฒนาศักยภาพนิสิต |

| กลยุทธ์ | แผนงาน/โครงการ/กิจกรรม | งบประมาณ (บาท) | ระยะเวลา ดำเนินการ | ผู้รับผิดชอบ |
|--|---|-------------------|-----------------------------------|--|
| สร้างเครือข่ายส่งเสริมสุขภาพจิต สำหรับนิสิต โดยความร่วมมือกับ หน่วยงานทั้งภายในและภายนอก มหาวิทยาลัย | P1-44 แผนงาน/โครงการ/กิจกรรมเกี่ยวกับ การสร้างเครือข่ายส่งเสริมสุขภาพจิตสำหรับ นิสิต โดยความร่วมมือกับหน่วยงานทั้งภายใน และภายนอกมหาวิทยาลัย | 350,000 | มกราคม 2566 - กรกฎาคม 2567 | 1. รองอธิการบดีฝ่ายพัฒนา ศักยภาพนิสิต 2. คณบดี/หัวหน้าส่วนงาน ที่มีการจัดการเรียนการสอน |
| | P1-45 แผนงาน/โครงการ/กิจกรรมเกี่ยวกับ การส่งเสริมสุขภาพจิต โดยผู้เชี่ยวชาญจาก ภายในและภายนอกมหาวิทยาลัย เพื่อส่งเสริม ด้านการปรับตัว การจัดการความเครียด และ การใช้เวลาว่างให้เกิดประโยชน์ | 100,000 | มีนาคม 2567 | 1. รองอธิการบดีฝ่ายพัฒนา ศักยภาพนิสิต 2. คณบดี/หัวหน้าส่วนงาน ที่มีการจัดการเรียนการสอน |
| | P1-46 แผนงาน/โครงการ/กิจกรรมเกี่ยวกับ การพัฒนาและสร้างเครือข่ายอาจารย์ บุคลากร และนิสิตของแต่ละส่วนงานให้มีทักษะการให้ คำปรึกษาและคัดกรองสุขภาพจิตเบื้องต้น เพื่อ ร่วมพัฒนาสุขภาพนิสิต | 70,000 | มกราคม 2567 | 1. รองอธิการบดีฝ่ายพัฒนา ศักยภาพนิสิต 2. คณบดี/หัวหน้าส่วนงาน ที่มีการจัดการเรียนการสอน |
| | P1-47 แผนงาน/โครงการ/กิจกรรมเกี่ยวกับ การพัฒนากระบวนการให้คำปรึกษา การคัดกรอง การกำกับติดตาม และการให้ความช่วยเหลือ นิสิตที่มีความต้องการการดูแลทางสุขภาพจิต | 247,000 | ตุลาคม 2566 - กรกฎาคม 2567 | 1. รองอธิการบดีฝ่ายพัฒนา ศักยภาพนิสิต 2. คณบดี/หัวหน้าส่วนงาน ที่มีการจัดการเรียนการสอน |
| | P1-48 แผนงาน/โครงการ/กิจกรรมเกี่ยวกับ การส่งเสริมสุขภาพกายสำหรับนิสิต SWU Health Balance | 476,000 | ธันวาคม 2566 - สิงหาคม 2567 | 1. รองอธิการบดีฝ่ายพัฒนา ศักยภาพนิสิต 2. คณบดี/หัวหน้าส่วนงาน ที่มีการจัดการเรียนการสอน |
| พัฒนาระบบการดูแลและการพัฒนา ศักยภาพนิสิตที่มีความต้องการพิเศษ ให้มีการเรียนรู้และใช้ชีวิต ในมหาวิทยาลัยอย่างมีความสุข | P1-49 แผนงาน/โครงการ/กิจกรรมเกี่ยวกับ พัฒนาระบบการดูแลและการพัฒนา ศักยภาพนิสิตที่มีความต้องการพิเศษให้เรียนรู้ และใช้ชีวิตในมหาวิทยาลัยอย่างมีความสุข (SWU DSS Center) | 1,350,000 | ตุลาคม 2566 - กันยายน 2567 | 1. รองอธิการบดีฝ่ายพัฒนา ศักยภาพนิสิต 2. คณบดี/หัวหน้าส่วนงาน ที่มีการจัดการเรียนการสอน |
| พัฒนาระบบและเพิ่มประสิทธิภาพ การให้บริการส่งเสริมสุขภาพ สวัสดิการและการช่วยเหลือนิสิตใน ด้านต่าง ๆ เพื่อส่งเสริมคุณภาพชีวิต | P1-50 แผนงาน/โครงการ/กิจกรรมเกี่ยวกับ การจัดระบบการให้คำปรึกษา แนวทางการ ช่วยเหลือทางการเงิน สวัสดิการ และ ทุนการศึกษา เพื่อสนับสนุนให้นิสิตมีความ พร้อมในการศึกษาและใช้ชีวิตในมหาวิทยาลัย ได้อย่างมีความสุข | 5,035,200 | ตุลาคม 2566 - กันยายน 2567 | 1. รองอธิการบดีฝ่ายพัฒนา ศักยภาพนิสิต 2. คณบดี/หัวหน้าส่วนงาน ที่มีการจัดการเรียนการสอน |

ยุทธศาสตร์ที่ 1 การเป็นผู้นำทางการศึกษา

| เป้าประสงค์ | ตัวชี้วัด | หน่วยนับ | เป้าหมาย | ผู้รายงานผลตัวชี้วัด |
|---|---|----------|-----------------|-----------------------------------|
| ประเด็นที่ 4 การพัฒนานิสิตสำหรับการเป็นพลเมืองโลก (Students and Alumni Development for Global Citizen) | | | | |
| 3. การพัฒนาระบบกลไกเครือข่ายศิษย์เก่าสัมพันธ์/สมาคมศิษย์เก่าที่เข้มแข็ง เพื่อร่วมพัฒนานิสิตและมหาวิทยาลัย และสร้างความภาคภูมิใจในความเป็น “ศรีนครินทรวิโรฒ” | KPI1-29 จำนวนศิษย์เก่าที่เข้าร่วมกิจกรรมพัฒนาศักยภาพทางวิชาการและวิชาชีพ SWU ADP (Upskil/Reskil/New skill) | คน | ไม่น้อยกว่า 350 | รองอธิการบดีฝ่ายพัฒนาศักยภาพนิสิต |
| | KPI1-30 จำนวนศิษย์เก่าที่มีส่วนร่วมในการพัฒนานิสิตปัจจุบันและมหาวิทยาลัยในด้านการเงิน ด้านวิชาการ ด้านสิ่งสนับสนุนทางการศึกษา | คน | ไม่น้อยกว่า 200 | รองอธิการบดีฝ่ายพัฒนาศักยภาพนิสิต |
| | KPI1-31 จำนวนศิษย์เก่าที่ได้รับรางวัล/การประกาศเชิดชูเกียรติระดับชาติและนานาชาติ | คน | ไม่น้อยกว่า 30 | รองอธิการบดีฝ่ายพัฒนาศักยภาพนิสิต |

* ตัวชี้วัดที่ไม่ได้มีการประเมินผลในปีงบประมาณนั้น

** ตัวชี้วัดที่ประเมินผลการดำเนินงานตามปีปฏิทิน

| กลยุทธ์ | แผนงาน/โครงการ/กิจกรรม | งบประมาณ (บาท) | ระยะเวลา ดำเนินการ | ผู้รับผิดชอบ |
|---|--|-------------------|------------------------------------|--|
| 1. การส่งเสริมให้ศิษย์เก่าได้รับการพัฒนาทางด้านวิชาการและวิชาชีพ SWU ADP (Upskill/Reskill/ New Skill) อย่างต่อเนื่อง 2. การส่งเสริมเชิงรุกและสนับสนุนเครือข่ายศิษย์เก่า เพื่อพัฒนาส่งเสริมความสัมพันธ์ที่ดีของศิษย์เก่า เพื่อการมีส่วนร่วมพัฒนานิสิตและมหาวิทยาลัย | P1-51 แผนงาน/โครงการ/กิจกรรมเกี่ยวกับการส่งเสริมให้ศิษย์เก่าได้รับการพัฒนาทางด้านวิชาการและวิชาชีพ SWU ADP (Upskill/Reskill/New Skill) | 617,000 | ตุลาคม 2566 - สิงหาคม 2567 | 1. รองอธิการบดีฝ่ายพัฒนาศักยภาพนิสิต 2. คณบดี/หัวหน้าส่วนงานที่มีการจัดการเรียนการสอน |
| การสร้างความสัมพันธ์ ความผูกพันและความร่วมมือของศิษย์เก่าที่เสริมสร้างความเข้มแข็งในการพัฒนามหาวิทยาลัย | P1-52 แผนงาน/โครงการ/กิจกรรมเกี่ยวกับการพัฒนาระบบการสื่อสารประชาสัมพันธ์ ข้อมูลข่าวสารให้กับศิษย์เก่า ให้มีช่องทางหลากหลายและมีประสิทธิภาพ | 275,000 | ตุลาคม 2566 - เมษายน 2567 | 1. รองอธิการบดีฝ่ายพัฒนาศักยภาพนิสิต 2. คณบดี/หัวหน้าส่วนงานที่มีการจัดการเรียนการสอน |
| | P1-53 แผนงาน/โครงการ/กิจกรรมเกี่ยวกับการส่งเสริมสัมพันธ์ภาพอันดีระหว่างศิษย์เก่ากับมหาวิทยาลัย ตลอดจนมีส่วนร่วมในการพัฒนานิสิตปัจจุบันและมหาวิทยาลัย | 376,000 | ตุลาคม 2566 - กันยายน 2567 | 1. รองอธิการบดีฝ่ายพัฒนาศักยภาพนิสิต 2. คณบดี/หัวหน้าส่วนงานที่มีการจัดการเรียนการสอน |
| ยกย่องและมอบรางวัลให้กับศิษย์เก่าที่ทำประโยชน์และสร้างชื่อเสียง | P1-54 แผนงาน/โครงการ/กิจกรรมเกี่ยวกับการยกย่องและมอบรางวัลให้กับศิษย์เก่าที่ทำประโยชน์และสร้างชื่อเสียง | 700,000 | ธันวาคม 2566 - มิถุนายน 2567 | 1. รองอธิการบดีฝ่ายพัฒนาศักยภาพนิสิต 2. คณบดี/หัวหน้าส่วนงานที่มีการจัดการเรียนการสอน |

ยุทธศาสตร์ที่ 2 การเป็นองค์กรที่มีสมรรถนะสูงและมีธรรมาภิบาล
(High Performance and Good Governance Organization)

2 ประเด็น 6 เป้าประสงค์ 12 ตัวชี้วัด 21 แผนงาน/โครงการ/กิจกรรม

| เป้าประสงค์ | ตัวชี้วัด | หน่วยนับ | เป้าหมาย | ผู้รายงานผลตัวชี้วัด |
|---|--|------------|----------------------|--|
| ประเด็นที่ 1 มหาวิทยาลัยบริหารงานโดยใช้หลักธรรมาภิบาล (Good Governance) | | | | |
| 1. เพื่อให้มหาวิทยาลัยมีการบริหารงานจัดการตามหลักธรรมาภิบาล (Good Governance) | KPI2-01 ผลการประเมินคุณธรรมและความโปร่งใสในการดำเนินงานของมหาวิทยาลัย ตามเกณฑ์สำนักงานคณะกรรมการป้องกันและปราบปรามการทุจริตแห่งชาติ (ป.ป.ช.) | ระดับ | ผ่าน | รองอธิการบดีฝ่ายบริหารและทรัพยากรบุคคล |
| ประเด็นที่ 2 การเป็นองค์กรที่มีสมรรถนะสูงและยั่งยืน (High Performance and Sustainable Organization) | | | | |
| 1. เพื่อให้มหาวิทยาลัยขับเคลื่อนสู่องค์กรที่เป็นเลิศตามเป้าหมายที่กำหนด | KPI2-02 ผลการประเมินการพัฒนาคุณภาพการดำเนินงานของมหาวิทยาลัย | ระดับคะแนน | 200 (เกณฑ์ EdPEX) | รองอธิการบดีฝ่ายวิชาการ |
| 2. เพื่อให้มหาวิทยาลัยมีการบริหารจัดการงบประมาณการเงินและทรัพย์สินที่มีประสิทธิภาพ คุ่มค่าอย่างมีความมั่นคงทางการเงิน | KPI2-03 ร้อยละของรายได้ที่สูงกว่ารายจ่าย | ร้อยละ | ไม่น้อยกว่า 11 | รองอธิการบดีฝ่ายการคลังและทรัพย์สิน |
| | KPI2-04 จำนวนครั้งของความผิดพลาดทางการเงินจนเกิดความเสียหายต่อมหาวิทยาลัย | ครั้ง | 0 | รองอธิการบดีฝ่ายการคลังและทรัพย์สิน |

ผู้กำกับและรับผิดชอบการขับเคลื่อนยุทธศาสตร์ : รองอธิการบดีฝ่ายบริหารและทรัพยากรบุคคล

| กลยุทธ์ | แผนงาน/โครงการ/กิจกรรม | งบประมาณ (บาท) | ระยะเวลา ดำเนินการ | ผู้รับผิดชอบ |
|--|--|----------------|----------------------------------|---|
| สร้างระบบและกลไกการกำกับ ติดตามการดำเนินงานของ มหาวิทยาลัย ให้เป็นไปตาม หลักธรรมาภิบาล | P2-01 แผนงาน/โครงการ/กิจกรรมเกี่ยวกับการมีคณะกรรมการส่งเสริมและขับเคลื่อน คุณธรรมและความโปร่งใส ในการดำเนินงาน ของมหาวิทยาลัยศรีนครินทรวิโรฒ | 5,000 | ตุลาคม 2566 - สิงหาคม 2567 | รองอธิการบดีฝ่ายบริหารและ ทรัพยากรบุคคล |
| | P2-02 แผนงาน/โครงการ/กิจกรรมเกี่ยวกับ การจัดทำแผนปฏิบัติการป้องกันและปราบปราม การทุจริตของมหาวิทยาลัยศรีนครินทรวิโรฒ | - | - | รองอธิการบดีฝ่ายบริหารและ ทรัพยากรบุคคล |
| | P2-03 แผนงาน/โครงการ/กิจกรรมเกี่ยวกับ การรณรงค์ กำกับ ติดตามการดำเนินงาน ของส่วนงานตามหลักธรรมาภิบาล | 128,800 | ตุลาคม 2566 - กันยายน 2567 | 1. รองอธิการบดีฝ่ายบริหาร และทรัพยากรบุคคล 2. คณบดี/หัวหน้าส่วนงาน |
| มีระบบและกลไกในการกำกับ ติดตามการดำเนินงาน เพื่อขับเคลื่อนมหาวิทยาลัย ไปสู่องค์กรที่เป็นเลิศ ตามเป้าหมายที่กำหนด | P2-04 แผนงาน/โครงการ/กิจกรรมเกี่ยวกับการมีคณะทำงานเพื่อส่งเสริมและขับเคลื่อน องค์กรสู่ความเป็นเลิศ | 5,104,300 | ตุลาคม 2566 - กันยายน 2567 | รองอธิการบดี |
| | P2-05 แผนงาน/โครงการ/กิจกรรมเกี่ยวกับ การจัดทำแผนการขับเคลื่อนองค์กร สู่ความเป็นเลิศ ตามเป้าหมายที่กำหนด | 5,668,100 | ตุลาคม 2566 - กันยายน 2567 | รองอธิการบดี |
| | P2-06 แผนงาน/โครงการ/กิจกรรมเกี่ยวกับ การกำกับ ติดตามการดำเนินงานของส่วนงาน ตามแผนการขับเคลื่อนองค์กรสู่ความเป็นเลิศ | 2,398,000 | ตุลาคม 2566 - กันยายน 2567 | 1. รองอธิการบดี 2. คณบดี/หัวหน้าส่วนงาน |
| มีระบบและกลไกในการกำกับ ติดตามการดำเนินงาน ตามแผนกลยุทธ์การเงิน | P2-07 แผนงาน/โครงการ/กิจกรรมเกี่ยวกับ การกำกับ ติดตามการดำเนินงาน ตามแผนปฏิบัติการประจำปี เพื่อส่งเสริม และขับเคลื่อนแผนกลยุทธ์การเงิน ในการเพิ่มรายได้ และลดรายจ่าย | 1,850,000 | ตุลาคม 2566 - กันยายน 2567 | รองอธิการบดีฝ่ายการคลัง และทรัพย์สิน |
| | P2-08 แผนงาน/โครงการ/กิจกรรมเกี่ยวกับ การกำกับ ติดตามความผิดพลาดทางการเงิน จนเกิดความเสียหายต่อมหาวิทยาลัย | 560,000 | ตุลาคม 2566 - กันยายน 2567 | รองอธิการบดีฝ่ายการคลัง และทรัพย์สิน |

ยุทธศาสตร์ที่ 2 การเป็นองค์กรที่มีสมรรถนะสูงและมีธรรมาภิบาล

| เป้าประสงค์ | ตัวชี้วัด | หน่วยนับ | เป้าหมาย | ผู้รายงานผลตัวชี้วัด |
|--|--|-----------|---|---|
| ประเด็นที่ 2 การเป็นองค์กรที่มีสมรรถนะสูงและยั่งยืน (High Performance and Sustainable Organization) | | | | |
| 3. เพื่อให้บุคลากรของมหาวิทยาลัยมีขีดความสามารถ (Capability) และผูกพัน (Engagement) ท่วมเท เพื่อความสำเร็จของมหาวิทยาลัย | KPI2-05 อัตราส่วนของรายรับต่อค่าใช้จ่ายด้านบุคลากร | อัตราส่วน | 1.6 : 1 | รองอธิการบดีฝ่ายบริหาร และทรัพยากรบุคคล |
| | KPI2-06 ร้อยละของส่วนงานที่มีคะแนนระดับความผูกพันของบุคลากรเฉลี่ยมากกว่า 4.0 คะแนนขึ้นไป จากแบบประเมินความผูกพันของมหาวิทยาลัย | ร้อยละ | 85 | รองอธิการบดีฝ่ายบริหาร และทรัพยากรบุคคล |
| 4. เพื่อพัฒนามหาวิทยาลัยสู่การเป็นมหาวิทยาลัยอัจฉริยะบนฐานความยั่งยืน (Sustainable Smart University) | KPI2-07 ระดับความพร้อมสู่การเป็นมหาวิทยาลัยอัจฉริยะ (Smart University) | ระดับ | Connected University (มากกว่าร้อยละ 50 ในทุกมิติ) | 1. รองอธิการบดีฝ่ายบริหาร และทรัพยากรบุคคล 2. รองอธิการบดีฝ่ายองค์กรฯ และพัฒนากายภาพ |
| | KPI2-08 อุบัติการณ์ในการเกิดการบาดเจ็บสาหัส ทุพพลภาพ หรือเสียชีวิต ของบุคลากรหรือนิสิต จากความบกพร่องเกี่ยวกับมาตรฐานด้านความปลอดภัยทางกายภาพและสิ่งแวดล้อม* | ครั้ง | 0 | 1. รองอธิการบดีฝ่ายบริหาร และทรัพยากรบุคคล 2. รองอธิการบดีฝ่ายองค์กรฯ และพัฒนากายภาพ |
| | KPI2-09 มหาวิทยาลัยมีมาตรการป้องกันอัคคีภัยพร้อมเส้นทางการอพยพหนีไฟประจำอาคาร | ร้อยละ | 100 | 1.รองอธิการบดีฝ่ายองค์กรฯ และพัฒนากายภาพ 2. รองอธิการบดีฝ่ายบริหาร และทรัพยากรบุคคล |

* ตัวชี้วัดที่ประเมินผลการดำเนินงานตามปีปฏิทิน

| กลยุทธ์ | แผนงาน/โครงการ/กิจกรรม | งบประมาณ (บาท) | ระยะเวลา ดำเนินการ | ผู้รับผิดชอบ |
|---|---|-------------------|----------------------------------|---|
| มีระบบและกลไกในการกำกับติดตามการดำเนินงานตามแผนแม่บททรัพยากรบุคคล | P2-09 แผนงาน/โครงการ/กิจกรรมเกี่ยวกับการมีคณะกรรมการส่งเสริมและขับเคลื่อนแผนแม่บททรัพยากรบุคคล | 5,000 | ตุลาคม 2566 - สิงหาคม 2567 | รองอธิการบดีฝ่ายบริหาร และทรัพยากรบุคคล |
| | P2-10 แผนงาน/โครงการ/กิจกรรมเกี่ยวกับการจัดทำแผนการดำเนินงานประจำปี | 5,870,000 | ตุลาคม 2566 - กันยายน 2567 | รองอธิการบดีฝ่ายบริหาร และทรัพยากรบุคคล |
| | P2-11 แผนงาน/โครงการ/กิจกรรมเกี่ยวกับการกำกับ ติดตามการดำเนินงานตามแผนแม่บททรัพยากรบุคคล | 3,649,000 | ตุลาคม 2566 - กันยายน 2567 | 1. รองอธิการบดีฝ่ายบริหาร และทรัพยากรบุคคล 2. คณบดี/หัวหน้าส่วนงาน |
| 1. มีระบบและกลไกในการส่งเสริมและสร้างความผูกพันแก่บุคลากรภายในมหาวิทยาลัย 2. มีระบบและกลไกในการประเมินความผูกพันของบุคลากรภายในมหาวิทยาลัย | P2-12 แผนงาน/โครงการ/กิจกรรมเกี่ยวกับการส่งเสริมความผูกพันแก่บุคลากรในด้านต่าง ๆ เช่น งานปีใหม่ งานกีฬาเชื่อมความสัมพันธ์ เป็นต้น | 6,998,300 | ตุลาคม 2566 - กันยายน 2567 | 1. รองอธิการบดีฝ่ายบริหาร และทรัพยากรบุคคล 2. คณบดี/หัวหน้าส่วนงาน |
| | P2-13 แผนงาน/โครงการ/กิจกรรมเกี่ยวกับการยกย่อง เชิดชู บุคลากรดีเด่น บุคลากรตัวอย่างที่มีผลการปฏิบัติงานที่ดี | 186,000 | ตุลาคม 2566 - กันยายน 2567 | 1. รองอธิการบดีฝ่ายบริหาร และทรัพยากรบุคคล 2. คณบดี/หัวหน้าส่วนงาน |
| มีระบบและกลไกในการกำกับติดตามการดำเนินงานตามแผนแม่บทมหาวิทยาลัยอัจฉริยะ | P2-14 แผนงาน/โครงการ/กิจกรรมเกี่ยวกับการกำหนดระบบและกลไกการดำเนินงานเพื่อให้เกิดการเปลี่ยนผ่านสู่วัฒนธรรมดิจิทัล | 7,609,300 | ตุลาคม 2566 - กันยายน 2567 | 1. รองอธิการบดีฝ่ายบริหาร และทรัพยากรบุคคล 2. รองอธิการบดีฝ่ายองค์กร และพัฒนาคุณภาพ 3. คณบดี/หัวหน้าส่วนงาน |
| | P2-15 แผนงาน/โครงการ/กิจกรรมเกี่ยวกับการพัฒนาระบบสารสนเทศเพื่อการบริหารและตัดสินใจ | 279,600 | ตุลาคม 2566 - กันยายน 2567 | 3. คณบดี/หัวหน้าส่วนงาน |
| | P2-16 แผนงาน/โครงการ/กิจกรรมเกี่ยวกับการกำหนดมาตรฐานการเชื่อมต่อเครือข่าย | - | ตุลาคม 2566 - กันยายน 2567 | |
| | P2-17 แผนงาน/โครงการ/กิจกรรมเกี่ยวกับการพัฒนา จัดทำมาตรฐานความปลอดภัยอาชีวอนามัยในที่ทำงาน และนำมาปฏิบัติจริง | 1,325,600 | ตุลาคม 2566 - กันยายน 2567 | 1. รองอธิการบดีฝ่ายบริหาร และทรัพยากรบุคคล 2. รองอธิการบดีฝ่ายองค์กร และพัฒนาคุณภาพ 3. คณบดี/หัวหน้าส่วนงาน |
| | P2-18 แผนงาน/โครงการ/กิจกรรมเกี่ยวกับการพัฒนาจัดทำแผนเผชิญเหตุไฟไหม้และเส้นทางอพยพหนีไฟประจำอาคาร | 515,900 | ตุลาคม 2566 - กันยายน 2567 | 1. รองอธิการบดีฝ่ายองค์กร และพัฒนาคุณภาพ 2. รองอธิการบดีฝ่ายบริหาร และทรัพยากรบุคคล 3. คณบดี/หัวหน้าส่วนงาน |

ยุทธศาสตร์ที่ 2 การเป็นองค์กรที่มีสมรรถนะสูงและมีธรรมาภิบาล

| เป้าประสงค์ | ตัวชี้วัด | หน่วยนับ | เป้าหมาย | ผู้รายงานผลตัวชี้วัด |
|--|--|-----------|---|--|
| ประเด็นที่ 2 การเป็นองค์กรที่มีสมรรถนะสูงและยั่งยืน (High Performance and Sustainable Organization) | | | | |
| 5. มีระบบการสื่อสารองค์กร ทั้งภายในและภายนอก ที่ทันสมัยและรวดเร็ว อย่างมีประสิทธิภาพ และประสิทธิผล | KPI2-10 จำนวนช่องทางการสื่อสารองค์กร ที่สามารถสื่อสารไปยังกลุ่มผู้รับสารภายในและภายนอกมหาวิทยาลัย* | ช่องทาง | 7 | รองอธิการบดีฝ่ายวิเทศสัมพันธ์ และสื่อสารองค์กร |
| | KPI2-11 จำนวนผู้ติดตามที่เพิ่มขึ้นในช่องทางการสื่อสารภายในองค์กรที่สามารถวัดจำนวนผู้ติดตามได้* | ผู้ติดตาม | ไม่น้อยกว่า 5,000 (รวมทุกช่องทาง) | รองอธิการบดีฝ่ายวิเทศสัมพันธ์ และสื่อสารองค์กร |
| | KPI2-12 จำนวนผู้ติดตามที่เพิ่มขึ้นในช่องทางการสื่อสารภายนอกองค์กร ที่สามารถวัดจำนวนผู้ติดตามได้* | ร้อยละ | ไม่น้อยกว่า ร้อยละ 10 ของจำนวนผู้ติดตามในปีก่อนหน้า | รองอธิการบดีฝ่ายวิเทศสัมพันธ์ และสื่อสารองค์กร |

* ตัวชี้วัดที่ประเมินผลการดำเนินงานตามปีปฏิทิน

** คณบดี/หัวหน้าส่วนงาน ดำเนินการและรายงานผลโครงการเฉพาะแผนงาน/โครงการ/กิจกรรม P2-21

| กลยุทธ์ | แผนงาน/โครงการ/กิจกรรม | งบประมาณ (บาท) | ระยะเวลา ดำเนินการ | ผู้รับผิดชอบ |
|---|--|-------------------|----------------------------------|---|
| มีช่องทางการสื่อสารที่ครอบคลุมกลุ่มเป้าหมายสามารถสื่อสารได้อย่างรวดเร็วถูกต้อง และมีประสิทธิภาพ | P2-19 แผนงาน/โครงการ/กิจกรรมเกี่ยวกับการมีคณะทำงานเครือข่ายสื่อสารองค์กร | 300,000 | ตุลาคม 2566 - กันยายน 2567 | 1. รองอธิการบดีฝ่ายวิเทศสัมพันธ์และสื่อสารองค์กร 2. คณบดี/หัวหน้าส่วนงาน** |
| | P2-20 แผนงาน/โครงการ/กิจกรรมเกี่ยวกับการจัดทำแผนการดำเนินงานด้านสื่อสารองค์กรประจำปี | 890,000 | ตุลาคม 2566 - กันยายน 2567 | |
| | P2-21 แผนงาน/โครงการ/กิจกรรมเกี่ยวกับการกำกับ ติดตามการดำเนินงานตามแผนสื่อสารองค์กร | 220,000 | ตุลาคม 2566 - กันยายน 2567 | |

ยุทธศาสตร์ที่ 3 พันธกิจสัมพันธ์เพื่อสังคม (Social Engagement)

2 ประเด็น 2 เป้าประสงค์ 9 ตัวชี้วัด 18 แผนงาน/โครงการ/กิจกรรม

| เป้าประสงค์ | ตัวชี้วัด | หน่วยนับ | เป้าหมาย | ผู้รายงานผลตัวชี้วัด |
|---|--|----------|---|--|
| ประเด็นที่ 1 การบริการเพื่อสังคมที่สอดคล้องกับยุทธศาสตร์ชาติ นโยบายและแผนที่เกี่ยวข้อง และเป้าหมายการพัฒนาที่ยั่งยืน (Social Services Corresponding with National Strategy, Policy and SDGs) | | | | |
| 1. การบริการเพื่อสังคมที่สอดคล้องกับยุทธศาสตร์ชาติและ/หรือเป้าหมายการพัฒนาที่ยั่งยืน (SDGs) | KPI3-01 จำนวนโครงการบริการวิชาการเพื่อสังคมและโครงการทำนุบำรุงศิลปวัฒนธรรมที่สอดคล้องกับยุทธศาสตร์ชาติและ/หรือเป้าหมายการพัฒนาที่ยั่งยืน (SDGs) ตามหลัก University Social Engagement | โครงการ | ส่วนงานละไม่น้อยกว่า 2 (โครงการบริการวิชาการเพื่อสังคม 1 โครงการ, โครงการทำนุบำรุงศิลปวัฒนธรรม 1 โครงการ) | รองอธิการบดีฝ่ายแผนและยุทธศาสตร์เพื่อสังคม |
| | KPI3-02 จำนวนโครงการส่งเสริมสุขภาพองค์กรวม (กาย/ใจ/ปัญญา/สังคม) ที่ส่วนงานดำเนินการเพื่อร่วมขับเคลื่อนโครงการอโคโมเดล/องค์กรฯโมเดลของมหาวิทยาลัยศรีนครินทรวิโรฒ | โครงการ | ส่วนงานละไม่น้อยกว่า 1 | รองอธิการบดีฝ่ายแผนและยุทธศาสตร์เพื่อสังคม |
| | KPI3-03 ร้อยละของคนในชุมชนเป้าหมายได้รับการส่งเสริมและสนับสนุนการสร้างสุขภาพที่ดี | ร้อยละ | 10 | รองอธิการบดีฝ่ายแผนและยุทธศาสตร์เพื่อสังคม |
| | KPI3-04 ร้อยละของประชากรทุกช่วงวัยในชุมชนเป้าหมาย มีความรอบรู้และ/หรือนำองค์ความรู้ด้านสุขภาพองค์กรวมไปประยุกต์ใช้ | ร้อยละ | 10 | รองอธิการบดีฝ่ายแผนและยุทธศาสตร์เพื่อสังคม |

ผู้กำกับและรับผิดชอบการขับเคลื่อนยุทธศาสตร์ : รองอธิการบดีฝ่ายแผนและยุทธศาสตร์เพื่อสังคม

| กลยุทธ์ | แผนงาน/โครงการ/กิจกรรม | งบประมาณ (บาท) | ระยะเวลา ดำเนินการ | ผู้รับผิดชอบ |
|--|---|----------------|--------------------------------------|--|
| ส่งเสริมและพัฒนางานด้านพันธกิจสัมพันธ์เพื่อสังคม | P3-01 แผนงาน/โครงการ/กิจกรรมที่เกี่ยวกับการบริการวิชาการเพื่อสังคมและโครงการทำนุบำรุงศิลปวัฒนธรรมที่สอดคล้องกับยุทธศาสตร์ชาติและ/หรือเป้าหมายการพัฒนาที่ยั่งยืน (SDGs) ตามหลัก University Social Engagement | 14,363,390 | ตุลาคม 2566 - กันยายน 2567 | 1. หัวหน้าส่วนงานที่มีภารกิจหลักด้านการผลิตบัณฑิต 2. หัวหน้าส่วนงานที่เกี่ยวข้อง* |
| | P3-02 แผนงาน/โครงการ/กิจกรรมเกี่ยวกับการส่งเสริมสุขภาวะองค์กร (กาย/ใจ/ปัญญา/สังคม) ตามแผนแม่บทมหาวิทยาลัยเพื่อสังคม | 355,000 | ตุลาคม 2566 - สิงหาคม 2567 | 1. หัวหน้าส่วนงานที่มีภารกิจหลักด้านการผลิตบัณฑิต 2. หัวหน้าส่วนงานที่เกี่ยวข้อง* |
| 1. ส่งเสริมและสนับสนุนการสร้างสุขภาวะที่ดีของคนในชุมชน 2. ส่งเสริมการจัดกิจกรรมการสร้างภูมิคุ้มกันให้มีสุขภาวะทางกายและสุขภาวะทางใจที่แข็งแรง | P3-03 แผนงาน/โครงการ/กิจกรรมเกี่ยวกับการเสริมสร้างสุขภาวะทางกายของคนในชุมชน | 2,880,675 | ตุลาคม 2566 - กันยายน 2567 | 1. หัวหน้าส่วนงานที่มีภารกิจหลักด้านการผลิตบัณฑิต 2. หัวหน้าส่วนงานที่เกี่ยวข้อง* |
| | P3-04 แผนงาน/โครงการ/กิจกรรมเกี่ยวกับการดูแลสุขภาวะทางใจและการบริการให้คำปรึกษาปัญหาด้านสุขภาวะทางใจ | 103,300 | มกราคม 2566 - กรกฎาคม 2567 | 1. หัวหน้าส่วนงานที่มีภารกิจหลักด้านการผลิตบัณฑิต 2. หัวหน้าส่วนงานที่เกี่ยวข้อง* |
| | P3-05 แผนงาน/โครงการ/กิจกรรมเกี่ยวกับการพัฒนาโครงสร้างพื้นฐาน อุปกรณ์ สถานที่ และสิ่งอำนวยความสะดวกเพื่อการออกกำลังกาย การเล่นกีฬา และนันทนาการสำหรับคนทุกช่วงวัยในชุมชน | 18,900 | ตุลาคม 2566 - กุมภาพันธ์ 2567 | 1. หัวหน้าส่วนงานที่มีภารกิจหลักด้านการผลิตบัณฑิต 2. หัวหน้าส่วนงานที่เกี่ยวข้อง* |
| 1. ส่งเสริมการพัฒนาและเพิ่มศักยภาพเด็กและเยาวชนตามความถนัด และความสามารถของพหุปัญญา 9 ด้าน มีทักษะที่จำเป็นในศตวรรษที่ 21 และมีความรอบรู้ด้านสุขภาวะองค์กร 2. ส่งเสริมองค์ความรู้ด้านอาชีพและพัฒนาศักยภาพผู้ประกอบการในชุมชนเป้าหมาย ผู้ประกอบการในชุมชนเป้าหมาย 3. ส่งเสริมการให้องค์ความรู้ทักษะการดำรงชีวิตของผู้สูงอายุให้สามารถพึ่งพาตนเองได้ทางเศรษฐกิจ และร่วมเป็นพลังสำคัญต่อการพัฒนาเศรษฐกิจชุมชน | P3-06 แผนงาน/โครงการ/กิจกรรมเกี่ยวกับการพัฒนาและเพิ่มศักยภาพเด็กและเยาวชนตามความถนัดและความสามารถของพหุปัญญา 9 ด้าน มีทักษะที่จำเป็นในศตวรรษที่ 21 และมีความรอบรู้ด้านสุขภาวะองค์กร | 1,59,000 | ตุลาคม 2566 - มกราคม 2567 | 1. หัวหน้าส่วนงานที่มีภารกิจหลักด้านการผลิตบัณฑิต 2. หัวหน้าส่วนงานที่เกี่ยวข้อง* |
| | P3-07 แผนงาน/โครงการ/กิจกรรมเกี่ยวกับการส่งเสริมให้วัยแรงงานในชุมชนเป้าหมายมีความรู้และทักษะในการประกอบอาชีพ และศักยภาพผู้ประกอบการ (บริหารธุรกิจ การเงินบัญชีและการตลาด) | 800,000 | ตุลาคม 2566 - กันยายน 2567 | 1. หัวหน้าส่วนงานที่มีภารกิจหลักด้านการผลิตบัณฑิต 2. หัวหน้าส่วนงานที่เกี่ยวข้อง* |
| | P3-08 แผนงาน/โครงการ/กิจกรรมเกี่ยวกับการเสริมสร้างให้ผู้สูงอายุในชุมชนเป้าหมายมีองค์ความรู้ด้านอาชีพ ทักษะการดำรงชีวิต และการเป็นพลังสำคัญของชุมชน | 400,000 | กุมภาพันธ์ 2566 - กรกฎาคม 2567 | 1. หัวหน้าส่วนงานที่มีภารกิจหลักด้านการผลิตบัณฑิต 2. หัวหน้าส่วนงานที่เกี่ยวข้อง* |

ยุทธศาสตร์ที่ 3 พันธกิจสัมพันธ์เพื่อสังคม

| เป้าประสงค์ | ตัวชี้วัด | หน่วยนับ | เป้าหมาย | ผู้รายงานผลตัวชี้วัด |
|---|--|-----------|----------|--|
| ประเด็นที่ 1 การบริการเพื่อสังคมที่สอดคล้องกับยุทธศาสตร์ชาติ นโยบายและแผนที่เกี่ยวข้อง และเป้าหมายการพัฒนาที่ยั่งยืน (Social Services Corresponding with National Strategy, Policy and SDGs) | | | | |
| 1. การบริการเพื่อสังคมที่สอดคล้องกับยุทธศาสตร์ชาติและ/หรือเป้าหมายการพัฒนาที่ยั่งยืน (SDGs) | KPI3-05 จำนวนผลิตภัณฑ์หรือนวัตกรรมที่ได้รับการพัฒนา/ต่อยอด/สร้างมูลค่าเพิ่มจากทุนชุมชน | ผลิตภัณฑ์ | 10 | รองอธิการบดีฝ่ายแผนและยุทธศาสตร์เพื่อสังคม |

| กลยุทธ์ | แผนงาน/โครงการ/กิจกรรม | งบประมาณ (บาท) | ระยะเวลา ดำเนินการ | ผู้รับผิดชอบ |
|--|--|-------------------|--|---|
| <p>1. ส่งเสริมการพัฒนาผลิตภัณฑ์ชุมชนหรือนวัตกรรม ทั้งในด้านคุณภาพและมาตรฐานการผลิต</p> <p>2. ส่งเสริมการสร้างคุณค่าและมูลค่าเพิ่มให้กับสินค้าและบริการบนฐานของทุนทางวัฒนธรรมและภูมิปัญญาท้องถิ่นและทรัพยากรธรรมชาติที่มีเอกลักษณ์เฉพาะถิ่น</p> <p>3. ส่งเสริมการใช้ทรัพยากรด้านเศรษฐกิจชีวภาพ เศรษฐกิจหมุนเวียน และเศรษฐกิจสีเขียว (BCG) ในชุมชน เพื่อพัฒนาและยกระดับผลิตภัณฑ์สินค้า</p> <p>4. ส่งเสริมการประยุกต์ใช้เทคโนโลยีและนวัตกรรม เพื่อให้เกิดการยกระดับกระบวนการผลิตและสร้างมูลค่าเพิ่ม พัฒนาเศรษฐกิจฐานนวัตกรรมและสร้างความมั่นคงทางอาหารของชุมชน</p> <p>5. ส่งเสริมการพัฒนาและยกระดับการท่องเที่ยวและบริการจากทุนชุมชน</p> <p>6. พัฒนาปัจจัยแวดล้อมให้เอื้อต่อการยกระดับมาตรฐานขีดความสามารถในการแข่งขันด้านการท่องเที่ยวและบริการในทุกมิติ</p> | <p>P3-09 แผนงาน/โครงการ/กิจกรรมเกี่ยวกับการสร้างตราสินค้าชุมชนและบรรจุภัณฑ์ให้มีจุดเด่น</p> | 630,000 | <p>มกราคม 2566</p> <p>-</p> <p>มิถุนายน 2567</p> | <p>1. หัวหน้าส่วนงานที่มีภารกิจหลักด้านการผลิตบัณฑิต</p> <p>2. หัวหน้าส่วนงานที่เกี่ยวข้อง*</p> |
| | <p>P3-10 แผนงาน/โครงการ/กิจกรรมเกี่ยวกับการสร้างมูลค่าเพิ่มและต่อยอดภูมิปัญญาท้องถิ่น/ทรัพยากร นวัตกรรมในชุมชน</p> | 1,135,400 | <p>ตุลาคม 2566</p> <p>-</p> <p>กันยายน 2567</p> | <p>1. หัวหน้าส่วนงานที่มีภารกิจหลักด้านการผลิตบัณฑิต</p> <p>2. หัวหน้าส่วนงานที่เกี่ยวข้อง*</p> |
| | <p>P3-11 แผนงาน/โครงการ/กิจกรรมเกี่ยวกับการพัฒนาเศรษฐกิจฐานรากโดยใช้ทุนทางทรัพยากร ความหลากหลายทางชีวภาพและวัฒนธรรมชุมชน</p> | 1,300,000 | <p>พฤศจิกายน 2566</p> <p>-</p> <p>กันยายน 2567</p> | <p>1. หัวหน้าส่วนงานที่มีภารกิจหลักด้านการผลิตบัณฑิต</p> <p>2. หัวหน้าส่วนงานที่เกี่ยวข้อง*</p> |
| | <p>P3-12 แผนงาน/โครงการ/กิจกรรมเกี่ยวกับการพัฒนาและยกระดับผลิตภัณฑ์สินค้าโดยใช้ทรัพยากรด้านเศรษฐกิจชีวภาพ เศรษฐกิจหมุนเวียน และเศรษฐกิจสีเขียว (BCG) ในชุมชน</p> | 500,000 | <p>ตุลาคม 2566</p> <p>-</p> <p>มิถุนายน 2567</p> | <p>1. หัวหน้าส่วนงานที่มีภารกิจหลักด้านการผลิตบัณฑิต</p> <p>2. หัวหน้าส่วนงานที่เกี่ยวข้อง*</p> |
| | <p>P3-13 แผนงาน/โครงการ/กิจกรรมเกี่ยวกับการส่งเสริมและพัฒนากท่องเที่ยวและบริการเชิงสร้างสรรค์และวัฒนธรรม/การท่องเที่ยวเชิงธุรกิจ/การท่องเที่ยวเชิงสุขภาพ ความงาม และแพทย์แผนไทย/การท่องเที่ยวสำราญทางน้ำ/พัฒนาระบบนิเวศการท่องเที่ยว</p> | 2,050,000 | <p>ตุลาคม 2566</p> <p>-</p> <p>กันยายน 2567</p> | <p>1. หัวหน้าส่วนงานที่มีภารกิจหลักด้านการผลิตบัณฑิต</p> <p>2. หัวหน้าส่วนงานที่เกี่ยวข้อง*</p> |

ยุทธศาสตร์ที่ 3 พันธกิจสัมพันธ์เพื่อสังคม

| เป้าประสงค์ | ตัวชี้วัด | หน่วยนับ | เป้าหมาย | ผู้รายงานผลตัวชี้วัด |
|---|---|-----------------------|---|--|
| ประเด็นที่ 2 การบริการเพื่อสังคมแบบบูรณาการ (Integrated Social Services) | | | | |
| 1. การบริการเพื่อสังคมแบบบูรณาการ | KPI3-06 จำนวนโครงการบริการวิชาการเพื่อสังคม และโครงการทำนุบำรุงศิลปวัฒนธรรมที่มีการบูรณาการ ร่วมกับการเรียนการสอน | โครงการ | ส่วนงานละไม่น้อยกว่า 2 (โครงการบริการวิชาการเพื่อสังคม 1 โครงการ, โครงการทำนุบำรุงศิลปวัฒนธรรม 1 โครงการ) | รองอธิการบดีฝ่ายแผนและยุทธศาสตร์เพื่อสังคม |
| | KPI3-07 จำนวนโครงการบริการวิชาการเพื่อสังคมหรือโครงการทำนุบำรุงศิลปวัฒนธรรมที่มีการบูรณาการ ร่วมกับการวิจัย | โครงการ | ส่วนงานละไม่น้อยกว่า 1 | รองอธิการบดีฝ่ายแผนและยุทธศาสตร์เพื่อสังคม |
| | KPI3-08 จำนวนโครงการบริการวิชาการเพื่อสังคม แบบบูรณาการข้ามศาสตร์ | โครงการ | ส่วนงานละไม่น้อยกว่า 1 | รองอธิการบดีฝ่ายแผนและยุทธศาสตร์เพื่อสังคม |
| | KPI3-09 จำนวนเครือข่าย/ความร่วมมือภายนอกมหาวิทยาลัย ด้านพันธกิจสัมพันธ์เพื่อสังคม | เครือข่าย/ความร่วมมือ | ไม่น้อยกว่า 20 | รองอธิการบดีฝ่ายแผนและยุทธศาสตร์เพื่อสังคม |

* ส่วนงานที่เกี่ยวข้อง หมายถึง ส่วนงานที่มีพันธกิจหลักเกี่ยวข้องกับการจัดการเรียนการสอนและการวิจัย ประกอบด้วย

1. สำนักนวัตกรรมการเรียนรู้
2. ศูนย์การแพทย์ปัญญานันทภิกขุ ชลประทาน
3. สถาบันวัฒนธรรมและศิลปะ
4. สถาบันวิจัย พัฒนา และสาธิตการศึกษา และ
5. สถาบันวิจัยพฤติกรรมศาสตร์

| กลยุทธ์ | แผนงาน/โครงการ/กิจกรรม | งบประมาณ (บาท) | ระยะเวลา ดำเนินการ | ผู้รับผิดชอบ |
|--|---|-------------------|-----------------------------------|---|
| ส่งเสริมการกำหนดนโยบาย บูรณาการการบริการวิชาการ เพื่อสังคมกับการเรียนการสอน และการวิจัย | P3-14 แผนงาน/โครงการ/กิจกรรมเกี่ยวกับ การบูรณาการการบริการวิชาการเพื่อสังคม และการทำนุบำรุงศิลปวัฒนธรรมร่วมกับการ เรียนการสอน | 10,782,790 | ตุลาคม 2566 - สิงหาคม 2567 | หัวหน้าส่วนงานที่มีภารกิจหลัก ด้านการผลิตบัณฑิต |
| | P3-15 แผนงาน/โครงการ/กิจกรรมเกี่ยวกับ การบูรณาการการบริการวิชาการเพื่อสังคม กับการวิจัย | 2,950,600 | ตุลาคม 2566 - สิงหาคม 2567 | หัวหน้าส่วนงานที่มีภารกิจหลัก ด้านการผลิตบัณฑิต |
| ส่งเสริมและสนับสนุนการบริการ เพื่อสังคมแบบบูรณาการ ข้ามศาสตร์ | P3-16 แผนงาน/โครงการ/กิจกรรมเกี่ยวกับ การจัดให้มีพื้นที่หรือเวทีสำหรับหารือ แลกเปลี่ยน สร้างความร่วมมือระหว่างตัวแทน ศาสตร์ต่าง ๆ ในมหาวิทยาลัยเพื่อกำหนด Theme (แนวทาง/หัวข้อ)แผนงาน โครงการ บริการวิชาการเพื่อสังคมร่วมกัน | 188,000 | ธันวาคม 2566 - กันยายน 2567 | รองอธิการบดีฝ่ายแผน และยุทธศาสตร์เพื่อสังคม |
| | P3-17 แผนงาน/โครงการ/กิจกรรมเกี่ยวกับ การบูรณาการการบริการวิชาการเพื่อสังคม แบบบูรณาการข้ามศาสตร์ | 2,935,100 | ตุลาคม 2566 - กันยายน 2567 | หัวหน้าส่วนงานที่มีภารกิจหลัก ด้านการผลิตบัณฑิต |
| ส่งเสริมการสร้างและพัฒนา เครือข่าย/ความร่วมมือภายนอก มหาวิทยาลัย ด้านพันธกิจ สัมพันธ์เพื่อสังคม | P3-18 แผนงาน/โครงการ/กิจกรรมเกี่ยวกับ การสร้างและพัฒนาเครือข่าย/ความร่วมมือ ภายนอกมหาวิทยาลัยด้านพันธกิจสัมพันธ์ เพื่อสังคม | 3,231,300 | ตุลาคม 2566 - กันยายน 2567 | 1. รองอธิการบดีฝ่ายแผน และยุทธศาสตร์เพื่อสังคม 2. หัวหน้าส่วนงานที่มีภารกิจ หลักด้านการผลิตบัณฑิต 3. หัวหน้าส่วนงานที่เกี่ยวข้อง* |

คณะทำงานขับเคลื่อนแผนยุทธศาสตร์ มหาวิทยาลัยศรีนครินทรวิโรฒ 20 ปี

คณะทำงานขับเคลื่อนยุทธศาสตร์ที่ 1 การเป็นผู้นำทางการศึกษา (Educational Leader)

| | |
|---|---------------------|
| รองอธิการบดีฝ่ายวิชาการ | ประธานกรรมการ |
| รองอธิการบดีฝ่ายวิเทศสัมพันธ์และสื่อสารองค์กร | รองประธานกรรมการ |
| รองอธิการบดีฝ่ายพัฒนาศักยภาพนิสิต | กรรมการ |
| ผู้ช่วยอธิการบดีฝ่ายวิชาการ | กรรมการ |
| (รองศาสตราจารย์ ดร.จันทนา เมฆสีประหลาด) | |
| ผู้ช่วยอธิการบดีฝ่ายวิชาการ | กรรมการ |
| (รองศาสตราจารย์ ดร.เบญจมาศ วงศ์สัตยมนนท์) | |
| ผู้ช่วยอธิการบดีฝ่ายวิชาการ | กรรมการ |
| (รองศาสตราจารย์ ดร.นันทธีรัตน์ พิระพันธุ์) | |
| ผู้ช่วยอธิการบดีฝ่ายวิเทศสัมพันธ์และสื่อสารองค์กร | กรรมการ |
| (อาจารย์ ดร.ยุคลวัชร ภัคดิจักรวิวัฒน์) | |
| ผู้ช่วยอธิการบดีฝ่ายพัฒนาศักยภาพนิสิต | กรรมการ |
| (ผู้ช่วยศาสตราจารย์ ดร.สุธีรัตน์ จินพงษ์) | |
| ผู้ช่วยอธิการบดีฝ่ายพัฒนาศักยภาพนิสิต | กรรมการ |
| (อาจารย์ วิไลกุล หนูแก้ว) | |
| ผู้อำนวยการสถาบันยุทธศาสตร์ทางปัญญาและวิจัย | กรรมการ |
| รองผู้อำนวยการสถาบันยุทธศาสตร์ทางปัญญาและวิจัย | กรรมการ |
| ผู้อำนวยการส่วนวิเทศสัมพันธ์และสื่อสารองค์กร | กรรมการ |
| ผู้ช่วยอธิการบดีฝ่ายวิชาการ | กรรมการและเลขานุการ |
| (ผู้ช่วยศาสตราจารย์ ดร.ณัฐพงษ์ คงประเสริฐ) | |

ACTION PLAN
Srinakharinwirot University

2024

คณะทำงานขับเคลื่อนแผนยุทธศาสตร์ มหาวิทยาลัยศรีนครินทรวิโรฒ 20 ปี

คณะทำงานขับเคลื่อนยุทธศาสตร์ที่ 2 การเป็นองค์กรที่มีสมรรถนะสูงและมีธรรมาภิบาล (High Performance and Good Governance Organization)

| | |
|---|----------------------------|
| รองอธิการบดีฝ่ายบริหารและทรัพยากรบุคคล | ประธานกรรมการ |
| รองอธิการบดีฝ่ายการคลังและทรัพย์สิน | รองประธานกรรมการ |
| รองอธิการบดีฝ่ายองค์กรสัมพันธ์และพัฒนาคุณภาพ | กรรมการ |
| รองอธิการบดีฝ่ายวินัยและกฎหมาย | กรรมการ |
| ผู้ช่วยอธิการบดีฝ่ายการคลังและทรัพย์สิน | กรรมการ |
| ผู้ช่วยอธิการบดีฝ่ายองค์กรสัมพันธ์และพัฒนาคุณภาพ (ผู้ช่วยศาสตราจารย์ พญ.ดุจดเดือน สีละมอด) | กรรมการ |
| ผู้ช่วยอธิการบดีฝ่ายองค์กรสัมพันธ์และพัฒนาคุณภาพ (ผู้ช่วยศาสตราจารย์ นพ.วรสพล อร่ามรัศมีกุล) | กรรมการ |
| ผู้ช่วยอธิการบดีฝ่ายองค์กรสัมพันธ์และพัฒนาคุณภาพ (อาจารย์ ดร.เสกฐา ศาสสนันท์) | กรรมการ |
| ผู้ช่วยอธิการบดีฝ่ายแผนและยุทธศาสตร์เพื่อสังคม (รองศาสตราจารย์ ดร.ทพ.สรสัณฑ์ รัชสิยานนท์) | กรรมการ |
| ผู้อำนวยการสำนักคอมพิวเตอร์ | กรรมการ |
| ผู้ช่วยอธิการบดีฝ่ายทรัพยากรบุคคล (รองศาสตราจารย์ ดร.ธีรยุทธ ลีวพรเจริญวงศ์) | กรรมการและเลขานุการ |
| นางสาวจิตตาภักดิ์ ชะอุ่มผล | กรรมการและผู้ช่วยเลขานุการ |

คณะทำงานขับเคลื่อนแผนยุทธศาสตร์ มหาวิทยาลัยศรีนครินทรวิโรฒ 20 ปี

คณะทำงานขับเคลื่อนยุทธศาสตร์ที่ 3 พันธกิจสัมพันธ์เพื่อสังคม (Social Engagement)

| | |
|--|----------------------------|
| รองอธิการบดีฝ่ายแผนและยุทธศาสตร์เพื่อสังคม | ประธานกรรมการ |
| ผู้ช่วยอธิการบดีฝ่ายแผนและยุทธศาสตร์เพื่อสังคม (รองศาสตราจารย์ ดร.ทพ.สรสัณฑ์ รังสิยานนท์) | กรรมการ |
| ผู้ช่วยอธิการบดีฝ่ายวิชาการ (ผู้ช่วยศาสตราจารย์ ดร.ณัฐพงษ์ คงประเสริฐ) | กรรมการ |
| ผู้อำนวยการสถาบันวัฒนธรรมและศิลปะ | กรรมการ |
| ผู้อำนวยการส่วนแผนและยุทธศาสตร์ | กรรมการ |
| ผู้อำนวยการส่วนกิจการเพื่อสังคม | กรรมการ |
| ผู้ช่วยอธิการบดีฝ่ายแผนและยุทธศาสตร์เพื่อสังคม (ผู้ช่วยศาสตราจารย์ชัยวัชร พรหมจิตติพงศ์) | กรรมการและเลขานุการ |
| นางสาวสุพิชชา บุญชู | กรรมการและผู้ช่วยเลขานุการ |
| นายสุรเชษฐ์ กันทิชาพิพัฒน์ | กรรมการและผู้ช่วยเลขานุการ |

ACTION PLAN
Srinakharinwirot University

2024



มหาวิทยาลัยศรีนครินทรวิโรฒ

มหาวิทยาลัยแห่งการเรียนรู้เพื่อสังคม

ยุทธศาสตร์ที่ 1

การเป็นผู้นำ
ทางการศึกษา
(Educational Leader)

ยุทธศาสตร์ที่ 2

การเป็นองค์กร
ที่มีสมรรถนะสูง
และมีธรรมาภิบาล
(High Performance
and Good Governance
Organization)

ยุทธศาสตร์ที่ 3

พันธกิจสัมพันธ์
เพื่อสังคม
(Social Engagement)

จัดทำโดย

งานวิเคราะห์และประสานงานแผน ส่วนแผนและยุทธศาสตร์
สำนักงานอธิการบดี มหาวิทยาลัยศรีนครินทรวิโรฒ

Learning University for Society

SWU

ACTION PLAN

2024