

**แผนที่ยุทธศาสตร์ (Strategy Map)**  
มหาวิทยาลัยศรีนครินทรวิโรฒ ปทุมประมาท.ศ. 2553 - 2556

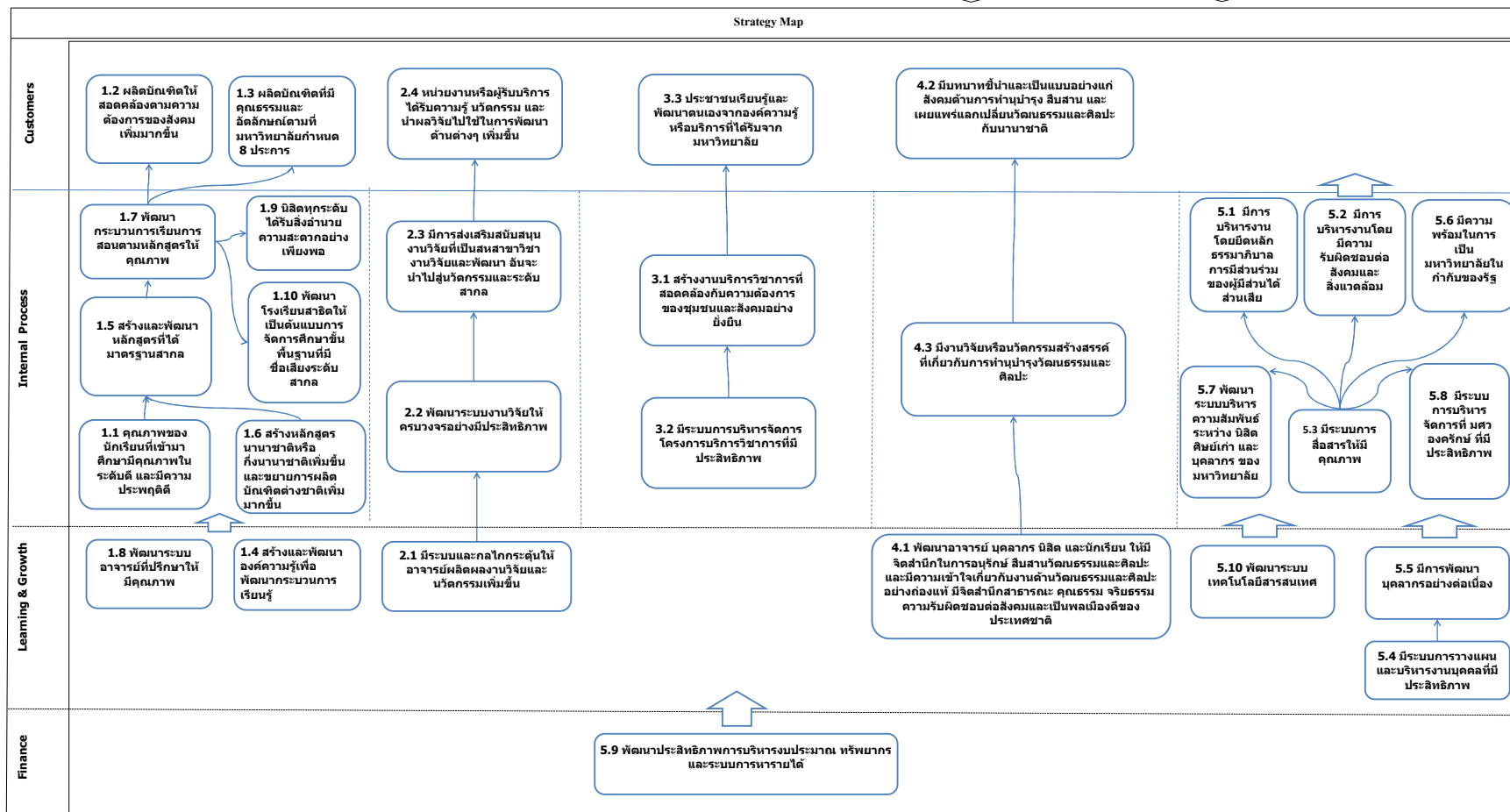
วิสัยทัศน์

มหาวิทยาลัยศรีนครินทรวิโรฒเป็นองค์กรชั้นนำแห่งการเรียนรู้และวิจัยบนฐานการศึกษาและคุณธรรม มุ่งสร้างสรรค์นวัตกรรมสู่สากล

ประเด็นยุทธศาสตร์

1. สร้างองค์ความรู้ด้านการศึกษาเพื่อพัฒนากระบวนการเรียนรู้ในทุกศาสตร์และสาขาวิชาให้มีคุณภาพ
2. พัฒนาสาขาเพื่อสร้างงานวิจัยและนวัตกรรมในระดับสากล
3. สร้างองค์ความรู้และพัฒนาโครงการบริการวิชาการที่มีคุณภาพ เพื่อพัฒนาชุมชนและสังคมอย่างยั่งยืน
4. สืบสานและสร้างองค์ความรู้ในการทำนุบำรุงวัฒนธรรมและศิลปะ
5. พัฒนาระบบบริหารที่มีคุณภาพโดยใช้เครื่องมือทางการบริหารและเทคโนโลยีสารสนเทศที่เหมาะสม

Strategy Map



แผนปฏิบัติการ (Action Plan) ระยะ 4 ปี (พ.ศ. 2553 - 2556)

ตามแผนยุทธศาสตร์ 15 ปี มหาวิทยาลัยศรีนครินทรวิโรฒ (พ.ศ. 2553 - 2567)

ประเด็นยุทธศาสตร์ที่ 1 สร้างองค์ความรู้ด้านการศึกษาเพื่อพัฒนากระบวนการเรียนรู้ในทุกศาสตร์และสาขาวิชาให้มีคุณภาพ

เป้าประสงค์	ตัวชี้วัด	เป้าหมาย 4 ปี 2553-2556	2553	2554	2555	2556	กลยุทธ์	รหัส	แผนงาน/โครงการ/กิจกรรม	ระยะเวลา				ผู้รับผิดชอบหลัก	แก้ไขจุดอ่อน/เสริมจุดแข็ง
										53	54	55	56		
1.1 คุณภาพของนักเรียนที่เข้ามาศึกษามีคุณภาพในระดับดี มีผลการเรียนดี และมีความประพฤติดี	1. GPA ของนักเรียนที่เข้าศึกษาในระดับปริญญาตรีเพิ่มขึ้น 2. สัดส่วนจำนวนผู้สมัครต่อจำนวนรับนิสิตระดับปริญญาตรี เพิ่มขึ้น 3. ร้อยละของผู้สละสิทธิ์ระดับปริญญาตรีจากการสอบตรง ลดลง	GPA เพิ่มขึ้น 0.03 ต่อปี  เพิ่มขึ้นเป็น 17 : 1 ภายในปี 2556  ลดลง ร้อยละ 3 ต่อปี	3.27	3.30	3.33	3.36	1. เพิ่มแรงจูงใจและลดภาระค่าใช้จ่ายของผู้เรียน  2. พัฒนาการรับนิสิตใหม่ให้มีประสิทธิภาพและประสิทธิผล  3. การสร้างค่านิยมต่อสาธารณชน	SAP1	จัดสรรทุนสนับสนุนทุนการศึกษาสำหรับนักเรียนมัธยมศึกษาตอนปลาย/นิสิตต่อเนื่องจนจบปริญญาเอก	✓	✓	✓	✓	คณบดีบัณฑิตวิทยาลัย	นิสิตที่เข้าศึกษาจะเป็นระดับปานกลาง และมหาวิทยาลัยขาดการประชาสัมพันธ์ในเชิงรุกเพื่อแสวงหานิสิตใหม่ที่มีคุณภาพ (W1-วิชาการ)
									ปรับปรุงระบบ/ระเบียบ/กระบวนการที่เกี่ยวข้องกับการรับนิสิตให้สามารถปฏิบัติได้เชิงรุกและมีความคล่องตัว	✓	✓	✓	✓	รองอธิการบดีฝ่ายวิชาการ	(W1-วิชาการ)
									โครงการพัฒนากระบวนการเทียบโอนประสบการณ์เพื่อส่งเสริมการเรียนรู้ตลอดชีวิต	✓	✓	✓	✓	ผู้อำนวยการสำนักทดสอบทางการศึกษาและจิตวิทยา	
									โครงการรับตรงสำหรับผู้เรียนที่มีความสามารถพิเศษ/มีผลการเรียนดีเข้าเรียนในสาขาต่าง ๆ	✓	✓	✓	✓	คณบดีคณะพลศึกษา	(W1-วิชาการ)
									โครงการประชาสัมพันธ์สัญจร (Road Show) เพื่อประชาสัมพันธ์หลักสูตร	✓	✓	✓	✓	ผู้อำนวยการศูนย์สารสนเทศและการประชาสัมพันธ์	(W1-วิชาการ)
									โครงการเปิดบ้าน มศว (Open House)	✓	✓	✓	✓	ผู้อำนวยการศูนย์ประเมินผลและรับนิสิต	(W1-วิชาการ)
									โครงการพัฒนากระบวนการสื่อสารภาพลักษณ์ มศว ผ่านสื่อต่าง ๆ	✓	✓	✓	✓	ผู้อำนวยการศูนย์สารสนเทศและการประชาสัมพันธ์	(W1-วิชาการ)

เป้าประสงค์	ตัวชี้วัด	เป้าหมาย 4 ปี 2553-2556	2553	2554	2555	2556	กลยุทธ์	รหัส	แผนงาน/โครงการ/กิจกรรม	ระยะเวลา				ผู้รับผิดชอบหลัก	แก้ไขจุดอ่อน/เสริมจุดแข็ง
										53	54	55	56		
								RAP4	จัดกิจกรรมส่งเสริมภาพลักษณ์ โดยศิษย์เก่าและศิษย์ปัจจุบัน ที่มีชื่อเสียง	✓	✓	✓	✓	รองอธิการบดีฝ่ายพัฒนา ศักยภาพนิสิต	(W1-วิชาการ)
1.2 ผลผลิตบัณฑิตให้ สอดคล้องตามความ ต้องการของสังคมเพิ่ม มากขึ้น	1. ร้อยละของบัณฑิตระดับ ปริญญาตรีที่ได้อ่านทำหรือ ประกอบอาชีพอิสระภายใน ระยะเวลา 1 ปี (ตัวชี้วัดที่ 4.1.1 ก.พ.ร. ตัวบ่งชี้ 2.9 สกอ. และ สมศ.)	ไม่น้อยกว่า ร้อยละ 80 ต่อปี	80	80	80	80	1. พัฒนาศักยภาพและ เพิ่มพูนทักษะภาษาไทย ภาษาอังกฤษ และ เทคโนโลยีสารสนเทศ	SAP5	โครงการจัดกิจกรรมเสริม หลักสูตร เพื่อเพิ่มทักษะภาษาไทย ภาษาอังกฤษและเทคโนโลยี สารสนเทศ	✓	✓	✓	✓	คณบดีคณะมนุษยศาสตร์	
	2. ร้อยละของบัณฑิตระดับ ปริญญาตรีที่ได้อ่านทำตรง สาขาที่สำเร็จการศึกษา (ตัวชี้วัดที่ 4.1.2 ก.พ.ร. ตัวบ่งชี้ 2.9.1 สมศ.)	ไม่น้อยกว่า ร้อยละ 78 โดยเฉลี่ย 4 ปี	76	77	78	79		SAP6	โครงการสอบประเมินทักษะ ปลายหลักสูตรสำหรับนิสิต (Exit Exam) เพื่อวัดทักษะ ภาษาไทย ภาษาอังกฤษ และ ทักษะเทคโนโลยีสารสนเทศ ให้ เหมาะสมตามองค์ความรู้ที่จำเป็น ของสาขา	✓	✓	✓	✓	คณบดีคณะมนุษยศาสตร์	
	3. ระดับความพึงพอใจต่อ บัณฑิตของผู้ใช้บัณฑิต (ตัวชี้วัดที่ 6.1 ก.พ.ร. ตัวบ่งชี้ 2.11 สกอ. และ สมศ.)	ไม่น้อยกว่า ร้อยละ 85 โดยเฉลี่ย 4 ปี	85	85	85	85		SAP7	โครงการพัฒนาศักยภาพนิสิต ให้มีทักษะการคิด (Thinking Skills)	✓	✓	✓	✓	ผู้อำนวยการสถาบันวิจัย พฤติกรรมศาสตร์	ข้อเสนอแนะจากหน่วยงาน ภายนอก (สำนักงาน ก.พ.)
	4. ร้อยละของนิสิตที่สอบผ่าน การประเมินทักษะปลาย หลักสูตร (Exit Exam) ของ มหาวิทยาลัย ทั้งภาษาไทย และภาษาอังกฤษ และ เทคโนโลยีสารสนเทศ	ร้อยละ 100 ในปี 2556	97	98	99	100		SAP8	โครงการสร้างและพัฒนา ศูนย์สหกิจศึกษา	✓	✓	✓	✓	คณบดีคณะวิศวกรรมศาสตร์	ข้อเสนอแนะจากหน่วยงาน ภายนอก (สำนักงาน ก.พ.)
								RAP5	โครงการประเมินความต้องการ จำเป็น (Needs Assessment) ของ ผู้มีส่วนได้ส่วนเสียทุกกลุ่มสำหรับ เปิดหลักสูตรสาขาวิชาต่าง ๆ ทุกระดับการศึกษา	✓	✓	✓	✓	คณบดีทุกคณะ/ผอ.สถาบัน/ สำนัก	การผลิตบัณฑิตบางส่วนไม่ตรงกับ ความต้องการของตลาด และความ พึงพอใจของผู้ใช้บัณฑิตลดลง (W7-วิชาการ) SAR50-ภาพรวม

เป้าประสงค์	ตัวชี้วัด	เป้าหมาย 4 ปี 2553-2556	2553	2554	2555	2556	กลยุทธ์	รหัส	แผนงาน/โครงการ/กิจกรรม	ระยะเวลา				ผู้รับผิดชอบหลัก	แก้ไขจุดอ่อน/เสริมจุดแข็ง
										53	54	55	56		
	5. จำนวนนักศึกษา หรือ ศิษย์เก่าที่ได้รับการประกาศ เกียรติคุณยกย่องในด้าน วิชาการ วิชาชีพ คุณธรรม จริยธรรม หรือรางวัลทาง วิชาการด้านอื่นๆ ที่เกี่ยวข้องกับ คุณภาพบัณฑิตใน ระดับชาติ หรือระดับ นานาชาติ (ตัวบ่งชี้ 2.12 สกอ. และ สมศ.)	ไม่น้อยกว่า 38 คน โดยเฉลี่ย 4 ปี	30	35	40	45	3. การส่งเสริมและพัฒนา การผลิตบัณฑิตและบุคคล ที่มีคุณภาพได้มาตรฐาน เพื่อการเรียนรู้ตลอดชีวิต และขยายโอกาสการศึกษา ให้กับชุมชน	RAP6	จัดสรรงบประมาณและอัตรา กำลังเพิ่มเติม โดยอาศัยข้อมูลการ วิเคราะห์ภาระงานที่สอดคล้องกับ ทิศทางการผลิตบัณฑิต	✓	✓	✓	✓	รองอธิการบดีฝ่ายบุคคล	
			RAP7	โครงการฝึกอบรมการสืบค้น สารสนเทศ	✓	✓		✓	✓	ผู้อำนวยการสำนักหอสมุดกลาง					
			RAP8	สร้างฐานข้อมูลของนิสิตและ ศิษย์เก่าที่ได้รับรางวัลวิชาการ หรือวิชาชีพระดับชาติหรือระดับ สากล	✓	✓		✓	✓	รองอธิการบดีฝ่ายพัฒนา ศักยภาพนิสิต และ กองกิจการนิสิต					
			RAP9	สร้างฐานข้อมูลปริญญาโทหรือเอก	✓	✓		✓	✓	คณบดีบัณฑิตวิทยาลัย	SAR51 ตัวบ่งชี้ 2.13.1				
			RAP10	โครงการส่งเสริมให้ นิสิตส่ง ปริญญาโทหรือเอก	✓	✓		✓	✓	คณบดีบัณฑิตวิทยาลัย					
6. ร้อยละของบทความ วิทยานิพนธ์ปริญญาโทหรือ เอก ที่ตีพิมพ์เผยแพร่ทั้งใน ระดับชาติหรือระดับนานาชาติ ต่อจำนวนวิทยานิพนธ์ปริญญา- โทหรือเอก (ตัวชี้วัดที่ 4.1.4 ก.พ.ร. ตัวบ่งชี้ 2.13.1 และ 2.13.2 สมศ.)	ไม่น้อยกว่า ร้อยละ 63 โดยเฉลี่ย 4 ปี	55	60	65	70										

เป้าประสงค์	ตัวชี้วัด	เป้าหมาย 4 ปี 2553-2556	2553	2554	2555	2556	กลยุทธ์	รหัส	แผนงาน/โครงการ/กิจกรรม	ระยะเวลา				ผู้รับผิดชอบหลัก	แก้ไขจุดอ่อน/เสริมจุดแข็ง
										53	54	55	56		
1.3 ผลิตบัณฑิตที่มี คุณธรรมและมี อัตลักษณ์ตามที่ มหาวิทยาลัยกำหนด 9 ประการ ได้แก่ ใฝ่รู้ ตลอดชีวิต คิดเป็น ทำเป็น หนักเอาเบาสู รู้กาลเทศะ เปี่ยมจิต สำนึกสาธารณะ มีทักษะสื่อสาร อ่อนน้อมถ่อมตน งามด้วยบุคลิก พร้อม ด้วยศาสตร์และศิลป์	ร้อยละของนิสิตระดับ ปริญญาตรีที่เข้าร่วม กิจกรรมด้านคุณธรรม จริยธรรมและจรรยาบรรณวิชาชีพ	ไม่น้อยกว่า ร้อยละ 79 โดยเฉลี่ย 4 ปี	75	80	80	80	พัฒนาศักยภาพนิสิตทาง ด้านวิชาการและคุณธรรม	RAP11	กำหนดนโยบายสนับสนุนให้ นิสิตมีส่วนร่วมในการจัดกิจกรรม	✓	✓	✓	✓	รองอธิการบดีฝ่ายพัฒนา ศักยภาพนิสิต	
								RAP12	โครงการพัฒนาเครือข่ายให้ ศิษย์เก่ามีส่วนในการพัฒนา ศักยภาพนิสิตปัจจุบัน	✓	✓	✓	✓	รองอธิการบดีฝ่ายวิชาการ	
								RAP13	โครงการเพิ่มสมรรถนะทาง ด้านวิชาการและคุณธรรม จริยธรรมแก่นิสิต	✓	✓	✓	✓	รองอธิการบดีฝ่ายพัฒนา ศักยภาพนิสิตและ กองกิจการนิสิต	มหาวิทยาลัยมีปณิธานมุ่งผลิต บัณฑิตที่มีความรู้คุณธรรมและ มีคุณภาพที่สอดคล้องกับความ ต้องการของสังคม (S1-วิชาการ)
								RAP14	โครงการสร้างวัฒนธรรมการ เรียนรู้และพัฒนาบรรยากาศทาง วิชาการ	✓	✓	✓	✓	คณบดีและผู้อำนวยการ หน่วยงานที่ผลิตบัณฑิต ระดับบัณฑิตศึกษา	
								RAP15	โครงการจัดกิจกรรมทางวิชาการ สำหรับกลุ่มสนใจพิเศษ (Interest group) ทั้งภายในคณะและข้าม คณะ	✓	✓	✓	✓	คณบดีและผู้อำนวยการ หน่วยงานที่ผลิตบัณฑิต ระดับบัณฑิตศึกษา	
								RAP16	โครงการส่งเสริมและสนับสนุน ให้นิสิตเข้าร่วมการแข่งขัน ในด้านต่าง ๆ	✓	✓	✓	✓	รองอธิการบดีฝ่ายพัฒนา ศักยภาพนิสิต	

เป้าประสงค์	ตัวชี้วัด	เป้าหมาย 4 ปี 2553-2556	2553	2554	2555	2556	กลยุทธ์	รหัส	แผนงาน/โครงการ/กิจกรรม	ระยะเวลา				ผู้รับผิดชอบหลัก	แก้ไขจุดอ่อน/เสริมจุดแข็ง
										53	54	55	56		
1.4 สร้างและพัฒนาองค์ความรู้เพื่อพัฒนากระบวนการเรียนรู้	1. ร้อยละของสาขาวิชาที่มีการจัดการเรื่ององค์ความรู้ในแต่ละกลุ่มสาขาวิชา  2. มีการพัฒนาสถาบันสู่องค์การการเรียนรู้ (ตัวบ่งชี้ที่ 7.3 สกอ. และ สมศ.)	ไม่น้อยกว่า ร้อยละ 80 ต่อปี  บรรลุ 5 ข้อตามเกณฑ์ สกอ. และ สมศ. ตั้งแต่ปี 2553 เป็นต้นไป	80	80	80	80	1. สร้างและพัฒนาองค์ความรู้ด้านการศึกษานำมาปรับปรุงพัฒนาการจัดการในสาขาวิชาต่าง ๆ ให้มีคุณภาพ  2. พัฒนาวารสารวิชาการให้ได้เกณฑ์มาตรฐาน	SAP9	โครงการสร้างและพัฒนาการจัดการองค์ความรู้และกระบวนการเรียนรู้	✓	✓	✓	✓	ผู้อำนวยการสำนักหอสมุดกลาง	ระบบการจัดการความรู้ยังไม่เข้มแข็ง (W9-บริหาร) SAR 51 ตัวบ่งชี้ 7.3
			5	5	5	5		RAP17	โครงการพัฒนาระบบเทคโนโลยีสารสนเทศมาใช้ในการบริหารจัดการความรู้	✓	✓	✓	✓	ผู้อำนวยการสำนักคอมพิวเตอร์	SAR50-องค์ประกอบ 7 SAR51 ตัวบ่งชี้ 7.3
			✓	✓	✓	✓		RAP18	โครงการพัฒนาวารสารวิชาการให้มีคุณภาพตามเกณฑ์มาตรฐาน	✓	✓	✓	✓	รองอธิการบดีฝ่ายวิชาการ คณบดี ผู้อำนวยการสถาบัน/สำนัก/ศูนย์	
			✓	✓	✓	✓		RAP19	โครงการพัฒนาวารสารอิเล็กทรอนิกส์ (e-Journal)	✓	✓	✓	✓	ผู้อำนวยการสำนักหอสมุดกลาง	
1.5 สร้างและพัฒนาหลักสูตรที่ได้มาตรฐาน	1. ร้อยละของหลักสูตรที่ได้มาตรฐานต่อหลักสูตรทั้งหมด (ตัวบ่งชี้ที่ 2.1.1 สมศ.)	ร้อยละ 100 ภายในปี 2556	70	80	90	100	1. พัฒนาหลักสูตรให้ได้มาตรฐาน มีวิธีการสอนให้นิสิตปฏิบัติและประยุกต์ตามสภาพความเป็นจริง เห็นผู้เรียนเป็นสำคัญ  2. พัฒนาหลักสูตรให้ได้มาตรฐาน	SAP10	โครงการสร้างหลักสูตรในลักษณะการบูรณาการต่างสาขาวิชา	✓	✓	✓	✓	คณบดีคณะสังคมศาสตร์	(W9-วิชาการ)
			✓	✓	✓	✓		RAP20	แผนงานพัฒนาหลักสูตร	✓	✓	✓	✓	รองอธิการบดีฝ่ายวิชาการ	การผลิตบัณฑิตบางส่วนไม่ตรงกับความต้องการของตลาด และ ความพึงพอใจของผู้ใช้บัณฑิตลดลง (W7-วิชาการ) SAR50-ภาพรวม
			✓	✓	✓	✓		(1) โครงการจัดทำแผนพัฒนาหลักสูตรให้เป็นไปตามเกณฑ์มาตรฐานของ สกอ./สกอวิชาชีพในแต่ละสาขาวิชา	✓	✓	✓	✓		การพัฒนาหลักสูตรให้มีมาตรฐานและสอดคล้องกับความต้องการของสังคมยังดำเนินการไม่เต็มที่ หลักสูตรบางส่วนยังไม่ได้รับการพัฒนาตามระยะเวลาที่กำหนด SAR 51 ตัวบ่งชี้ 2.1.1	

เป้าประสงค์	ตัวชี้วัด	เป้าหมาย 4 ปี 2553-2556	2553	2554	2555	2556	กลยุทธ์	รหัส	แผนงาน/โครงการ/กิจกรรม	ระยะเวลา				ผู้รับผิดชอบหลัก	แก้ไขจุดอ่อน/เสริมจุดแข็ง
										53	54	55	56		
									(2) โครงการสร้างและพัฒนาหลักสูตรให้ทันสมัยและสอดคล้องกับความต้องการของสังคม	✓	✓	✓	✓		(W8,9-วิชาการ)
									(3) โครงการวิพากษ์หลักสูตรโดยผู้ทรงคุณวุฒิและผู้มีส่วนได้เสีย	✓	✓	✓	✓		(W8-วิชาการ) หลักสูตรปริญญาโทและเอกยังไม่ทันสมัยและตรงต่อความต้องการของผู้เรียนและสังคม (W9-วิชาการ) SAR51 ตัวบ่งชี้ 2.3
									(4) โครงการประชุมสัมมนา คณาจารย์ บุคคล องค์กร และชุมชน ภายนอก เพื่อพัฒนาหลักสูตรและการเรียนการสอน	✓	✓	✓	✓		SAR51 ตัวบ่งชี้ 2.3
									(5) โครงการนำผลการวิจัยมาใช้ ในการพัฒนาหลักสูตรและการจัดการเรียนการสอน	✓	✓	✓	✓		ข้อเสนอแนะจากหน่วยงานภายนอก (สำนักงาน ก.พ.)
								RAP21	แผนงานประกันคุณภาพหลักสูตร ให้ครบทุกประเด็นตามเกณฑ์มาตรฐานหลักสูตร	✓	✓	✓	✓	คณบดีและผู้อำนวยการ หน่วยงานที่ผลิตบัณฑิต	SAR51 ตัวบ่งชี้ 2.1
								RAP22	โครงการปรับปรุงการเสริมสร้าง ประสิทธิภาพจริงแก่นิสิต	/	/	/	/	คณบดีและผู้อำนวยการ หน่วยงานที่ผลิตบัณฑิต	
1.6 สร้างหลักสูตร นานาชาติหรือกึ่ง นานาชาติเพิ่มขึ้น และ ขยายการผลิตบัณฑิต ต่างชาติเพิ่มมากขึ้น	ระดับความสำเร็จของการ พัฒนาการจัดการศึกษาระดับ บัณฑิตศึกษาสู่ความเป็น นานาชาติ (ตัวชี้วัดที่ 3.4 ก.พ.ร.)	บรรลุ 5 ระดับ ตามเกณฑ์ ก.พ.ร. ตั้งแต่ ปี 2553 เป็นต้นไป	5	5	5	5	1. การเปิดตลาดการศึกษา สู่สากล	SAP11	โครงการฝึกอบรมบุคลากรให้มี ศักยภาพเพื่อรองรับหลักสูตร นานาชาติ	✓	✓	✓	✓	ผู้อำนวยการวิทยาลัย นานาชาติเพื่อศึกษาความ ยั่งยืน	
								RAP23	โครงการศึกษา วิเคราะห์ และ พัฒนาการจัดอันดับมหาวิทยาลัย	✓	✓	✓	✓	คณบดีบัณฑิตวิทยาลัย	
								RAP24	โครงการแลกเปลี่ยนบุคลากรกับ สถาบันการศึกษาคู่สัญญาเพื่อพัฒนา ศักยภาพด้านวิชาการและเรียนรู้ วัฒนธรรม	✓	✓	✓	✓	คณบดี ผู้อำนวยการสถาบัน / สำนัก/ศูนย์	

เป้าประสงค์	ตัวชี้วัด	เป้าหมาย 4 ปี 2553-2556	2553	2554	2555	2556	กลยุทธ์	รหัส	แผนงาน/โครงการ/กิจกรรม	ระยะเวลา				ผู้รับผิดชอบหลัก	แก้ไขจุดอ่อน/เสริมจุดแข็ง	
										53	54	55	56			
1.7 พัฒนาระบบการเรียนการสอนตามหลักสูตรให้มีคุณภาพ	1. ร้อยละของบัณฑิตระดับปริญญาตรีที่สอบผ่านการสอบใบประกอบวิชาชีพในรอบ 3 ปีที่ผ่านมา ต่อจำนวนผู้เข้าสอบทั้งหมด (ตัวชี้วัดที่ 4.1.3 ก.พ.ร.)	ไม่น้อยกว่า ร้อยละ 80 ตั้งแต่ปี 2553 เป็นต้นไป	80	80	80	80	1. พัฒนาศักยภาพผู้สอน	SAP12	โครงการปรับปรุงสภาพห้องเรียนและโสตทัศนูปกรณ์ให้เอื้อต่อการเรียนรู้	✓	✓	✓	✓	คณบดีคณะสหเวชศาสตร์		
			SAP13	โครงการผลิตสื่อและเทคโนโลยีหรือนวัตกรรมในการสอน เพื่อส่งเสริมการเรียนรู้	✓	✓		✓	✓	ผู้อำนวยการสำนักสื่อและเทคโนโลยีการศึกษา	(W6-บริหาร)					
			SAP14	โครงการจัดทำ Life library และ e-library	✓	✓		✓	✓	ผู้อำนวยการสำนักหอสมุดกลาง	(W2-วิชาการ)					
			RAP25	โครงการพัฒนาศักยภาพผู้สอนหลักสูตร/สาขาวิชาในโครงการพิเศษต่าง ๆ	✓	✓		✓	✓	คณบดี ผู้อำนวยการหน่วยงานที่เปิดสอนหลักสูตร/สาขาวิชาในโครงการพิเศษต่าง ๆ	SAR50-องค์ประกอบ 2					
	2. ระดับความพึงพอใจของนักศึกษาต่อคุณภาพการสอนของอาจารย์และสิ่งสนับสนุนการเรียนรู้ (ตัวบ่งชี้ที่ 2.2.1 สมศ.)	คะแนนเฉลี่ยมากกว่า 4 ตั้งแต่ปี 2553 เป็นต้นไป	4	4	4	4	2. สร้างบรรยากาศทางวิชาการ	RAP26	โครงการส่งเสริมการปฏิบัติตามจรรยาบรรณวิชาชีพของคณาจารย์	✓	✓	✓	✓	ประธานสภาคณาจารย์และข้าราชการ	SAR51 ตัวบ่งชี้ 2.7	
			RAP27	โครงการสัมมนาทางวิชาการระดับชาติและนานาชาติ	✓	✓		✓	✓	คณบดี ผู้อำนวยการสถาบัน / สำนัก/ศูนย์						
	3. มีกระบวนการเรียนรู้ที่เน้นผู้เรียนเป็นสำคัญ (ตัวบ่งชี้ที่ 2.2 สกอ. และ สมศ. ตัวชี้วัดที่ 17 ก.พ.ร.)	บรรลุ 7 ข้อ ตามเกณฑ์ สกอ. และ สมศ. ตั้งแต่ปี 2553 เป็นต้นไป	7	7	7	7		3. เพิ่มงบประมาณด้านการพัฒนาสื่อและจัดหาสื่อ	RAP28	โครงการพัฒนาและจัดหาอุปกรณ์และสื่อการเรียนการสอน	✓	✓	✓	✓	คณบดีและผู้อำนวยการหน่วยงานที่ผลิตบัณฑิตและสำนักหอสมุดกลาง	ห้องสมุดมีหนังสือไม่เพียงพอและไม่ทันสมัย (W2-วิชาการ) อุปกรณ์และสื่อการเรียนรู้ไม่เพียงพอ (W6-บริหาร)
			80	80	80	80										
4. ร้อยละของรายวิชาพื้นฐานที่มีการใช้สื่อและเทคโนโลยีในการสอน	ไม่น้อยกว่า ร้อยละ 80 โดยเฉลี่ย	80	80	80	80											

เป้าประสงค์	ตัวชี้วัด	เป้าหมาย 4 ปี 2553-2556	2553	2554	2555	2556	กลยุทธ์	รหัส	แผนงาน/โครงการ/กิจกรรม	ระยะเวลา				ผู้รับผิดชอบหลัก	แก้ไขจุดอ่อน/เสริมจุดแข็ง
										53	54	55	56		
1.8 พัฒนาระบบ อาจารย์ที่ปรึกษาให้มี คุณภาพ	ผลการประเมินอาจารย์ที่ปรึกษา อยู่ในระดับดี	ไม่น้อยกว่า ร้อยละ 80 ต่อปี	80	80	80	80	พัฒนาอาจารย์ที่ปรึกษาให้ เป็นต้นแบบที่ดี ทั้งด้าน วิชาการ คุณธรรมและ ผลงานทางวิชาการ	SAP15	กิจกรรมพัฒนาเครือข่ายเชื่อมโยง ระหว่างอาจารย์ที่ปรึกษากับนิสิต และผู้ปกครอง	✓	✓	✓	✓	คณบดีคณะพลศึกษา	
								RAP29	โครงการพัฒนาระบบการให้คำ ปรึกษาของอาจารย์ที่ปรึกษาอย่างมี คุณภาพ	✓	✓	✓	✓	คณบดีคณะทันตแพทย- ศาสตร์	ระบบอาจารย์ที่ปรึกษายังไม่เข้มแข็ง เพียงพอ (W5-วิชาการ)
								RAP30	โครงการพัฒนาอาจารย์ที่ปรึกษา ต้นแบบ	✓	✓	✓	✓	ผู้อำนวยการสถาบันวิจัย พฤติกรรมศาสตร์	(W5-วิชาการ)
1.9 นิสิตทุกระดับได้รับ สิ่งอำนวยความสะดวก อย่างพอเพียง และมี บรรยากาศที่เอื้อต่อ การเรียนรู้	ระดับความพึงพอใจของนิสิตต่อ บริการที่ได้รับ	ค่าเฉลี่ย มากกว่า 4 ตั้งแต่ปี 2555 เป็นต้นไป	3.5	3.5	4	4	จัดสภาพภูมิทัศน์ภายใน มหาวิทยาลัยให้มี บรรยากาศของการเรียนรู้	SAP16	โครงการสำรวจและปรับปรุง ภูมิทัศน์ภายในมหาวิทยาลัยให้มี บรรยากาศของการเรียนรู้	✓	✓	✓	✓	รองอธิการบดีฝ่ายกิจการ พิเศษ	สวัสดิการที่อำนวยความสะดวกต่อ นิสิตไม่เพียงพอ (W3-วิชาการ)
								SAP17	โครงการจัดหาสิ่งอำนวยความสะดวก เพื่อให้บริการแก่นิสิตอย่าง เหมาะสม	✓	✓	✓	✓	คณบดีสำนักวิชา เศรษฐศาสตร์และนโยบาย สาธารณะ	(W3-วิชาการ)
								SAP18	โครงการปรับปรุงและเพิ่มพื้นที่ให้ นิสิตได้ทำกิจกรรมด้านวิชาการ ร่วมกัน	✓	✓	✓	✓	รองอธิการบดีฝ่ายกิจการ พิเศษ	มศว ประสานมิตร มีพื้นที่ไม่ เพียงพอให้จัดกิจกรรมปฏิสัมพันธ์ ระหว่างนิสิตกับอาจารย์ (W4-วิชาการ) SAR50- องค์ประกอบ 3
								RAP31	โครงการพัฒนาระบบดูแล สวัสดิภาพและความเป็นอยู่ของนิสิต ในหอพักต่าง ๆ ของมหาวิทยาลัย	✓	✓	✓	✓	ผู้อำนวยการสำนักงาน กิจการหอพัก	(W3-วิชาการ)
								RAP32	โครงการพัฒนาระบบบริการให้ นิสิตใช้บริการศูนย์กีฬาโดยไม่คิด ค่าใช้จ่าย	✓	✓	✓	✓	ผู้อำนวยการศูนย์กีฬา	(W3-วิชาการ)

เป้าประสงค์	ตัวชี้วัด	เป้าหมาย 4 ปี 2553-2556	2553	2554	2555	2556	กลยุทธ์	รหัส	แผนงาน/โครงการ/กิจกรรม	ระยะเวลา				ผู้รับผิดชอบหลัก	แก้ไขจุดอ่อน/เสริมจุดแข็ง
										53	54	55	56		
								RAP33	โครงการประเมินคุณภาพการให้บริการแก่นิสิต	✓	✓	✓	✓	ผู้อำนวยการสำนักทดสอบทางการศึกษาและจิตวิทยา	SAR50-องค์ประกอบ 3
1.10 พัฒนาโรงเรียนสาธิตให้เป็นโรงเรียนต้นแบบการจัดการศึกษาระดับมัธยมศึกษาขั้นพื้นฐานที่มีชื่อเสียงระดับสากล	1. ร้อยละของนักเรียนที่จบชั้นมัธยมศึกษาตอนปลาย สามารถศึกษาต่อในระดับอุดมศึกษาของรัฐ/ศึกษาต่อต่างประเทศ	ไม่น้อยกว่า ร้อยละ 80 ต่อปี	80	80	80	80	1. ส่งเสริมและพัฒนา นักเรียนที่มีความสามารถพิเศษ	SAP19	โครงการพัฒนาศักยภาพนักเรียนที่มีความสามารถพิเศษทุกกลุ่มสาขาวิชา โดยเฉพาะด้านภาษาสากล และวิทยาศาสตร์และเทคโนโลยี ทั้งในและต่างประเทศ	✓	✓	✓	✓	ผู้อำนวยการศูนย์วิทยาศาสตร์ศึกษา	
	2. นักเรียนทุกคนได้พัฒนาเต็มตามศักยภาพตามมาตรฐานการเรียนรู้ตามที่โรงเรียนสาธิตกำหนด	ไม่น้อยกว่า ร้อยละ 99 ต่อปี	99	99	99	99	2. พัฒนาระบบทบทวนโรงเรียนสาธิตให้เป็นสถาบันวิจัย พัฒนา และสาธิตการศึกษา	SAP20	โครงการพัฒนาการศึกษาทางไกลผ่านระบบเครือข่ายสารสนเทศ	✓	✓	✓	✓	ผู้อำนวยการสำนักสื่อและเทคโนโลยีการศึกษา	(S6-วิชาการ)
	3. นิสิตฝึกสอนทุกคนได้รับการพัฒนาให้เป็นครูมืออาชีพโดยความร่วมมือกับโรงเรียนสาธิต	ร้อยละ 100 ต่อปี	100	100	100	100		SAP21	โครงการพัฒนาหลักสูตรและกระบวนการเรียนรู้ที่มีมาตรฐานสู่ความเป็นสากลเพื่อเป็นต้นแบบการจัดการศึกษาระดับพื้นฐาน	✓	✓	✓	✓	คณบดีคณะศึกษาศาสตร์	
	4. จำนวนหน่วยงานภายนอกที่มาศึกษาดูงานการจัดโรงเรียนสาธิต	ไม่น้อยกว่า 3 หน่วยงาน ต่อโรงเรียน ต่อปี	3	3	3	3	3. สร้างศูนย์บ่มเพาะนิสิตฝึกประสบการณ์วิชาชีพครู ให้เป็นครูมืออาชีพ	RAP34	แผนงานความร่วมมือเพื่อพัฒนาศักยภาพอาจารย์พิเศษประจำโรงเรียนและนิสิตฝึกสอนโดยใช้นวัตกรรมทางการศึกษาที่เหมาะสม	✓	✓	✓	✓	คณบดีคณะศึกษาศาสตร์ และผู้อำนวยการโรงเรียนสาธิตทุกแห่ง	(S2-วิชาการ)
									(1) โครงการพัฒนาศักยภาพอาจารย์พิเศษประจำโรงเรียน	✓	✓	✓	✓		
									(2) โครงการเพาะบ่มนิสิตฝึกสอนต้นแบบ	✓	✓	✓	✓		

เป้าประสงค์	ตัวชี้วัด	เป้าหมาย 4 ปี 2553-2556	2553	2554	2555	2556	กลยุทธ์	รหัส	แผนงาน/โครงการ/กิจกรรม	ระยะเวลา				ผู้รับผิดชอบหลัก	แก้ไขจุดอ่อน/เสริมจุดแข็ง
										53	54	55	56		
							4. จัดกิจกรรมบริการวิชา ความรู้สู่สังคม		(3) โครงการส่งเสริมและพัฒนา ศักยภาพอาจารย์ในโรงเรียนสาธิต ให้เป็นอาจารย์ประจำรายวิชาชีวศษ	✓	✓	✓	✓		
								RAP35	โครงการบริการวิชาการสู่ชุมชน และชนบท	✓	✓	✓	✓	ผู้อำนวยการโรงเรียนสาธิต ทุกแห่ง	โรงเรียนสาธิตเป็นโรงเรียนที่มี ชื่อเสียงเป็นที่ยอมรับของสังคม (S6-วิชาการ)
								RAP36	โครงการพัฒนาสื่อและแหล่งการ เรียนรู้ที่เอื้อต่อการพัฒนาศักยภาพ ผู้เรียน โดยการบูรณาการภูมิปัญญา ท้องถิ่น	✓	✓	✓	✓	ผู้อำนวยการโรงเรียนสาธิต ทุกแห่ง	

แผนปฏิบัติการ (Action Plan) ระยะ 4 ปี (พ.ศ. 2553 - 2556)

ตามแผนยุทธศาสตร์ 15 ปี มหาวิทยาลัยศรีนครินทรวิโรฒ (พ.ศ. 2553 - 2567)

ประเด็นยุทธศาสตร์ที่ 2 พัฒนาสาขาวิชาเพื่อสร้างงานวิจัยและนวัตกรรมในระดับสากล

เป้าประสงค์	ตัวชี้วัด	เป้าหมาย 4 ปี 2553-2556	2553	2554	2555	2556	กลยุทธ์	รหัส	แผนงาน/โครงการ/กิจกรรม	ระยะเวลา				ผู้รับผิดชอบหลัก	แก้ไขจุดอ่อน/เสริมจุดแข็ง	
										53	54	55	56			
2.1 มีระบบและกลไก กระตุ้นให้อาจารย์ผลิต ผลงานวิจัยและ นวัตกรรมเพิ่มขึ้น	1. มีระบบการคิดภาระงานและ การประเมินผลที่ส่งเสริมให้ อาจารย์ผลิตผลงานวิจัย  2. ร้อยละของอาจารย์ประจำ และนักวิจัยประจำที่ได้รับทุน ทำวิจัยและงานสร้างสรรค์จาก ภายในและภายนอกสถาบัน ต่ออาจารย์ประจำและนักวิจัย ประจำ เพิ่มขึ้น (ตัวบ่งชี้ที่ 4.3.1 สมศ.)	ประเมินปีละ 1 ครั้ง	1	1	1	1	สร้างและพัฒนาให้นักวิจัย แข็งปริมาณและคุณภาพ	SAP22	โครงการรางวัลผลงานวิจัยดีเด่น ที่ได้รับการอ้างอิง (citation) สูงสุด และ/หรือการตีพิมพ์ระดับชาติและ ระดับนานาชาติสูงสุด	✓	✓	✓	✓	คณบดีคณะสังคมศาสตร์		
		เพิ่มขึ้น อย่างน้อย ร้อยละ 5 ต่อปี	40	45	50	55		RAP37	ปรับปรุงและพัฒนาเกณฑ์ ภาระงานที่สนับสนุนการทำงาน วิจัยกลุ่ม	✓	✓	✓	✓	รองอธิการบดีฝ่ายวิชาการ	การทำงานเชื่อมโยงทางด้านวิชาการ ระหว่างคณาจารย์คณะต่างๆ มีน้อย (W1-บริหาร)	
									RAP38	ปรับสัดส่วนค่าตอบแทนนักวิจัย ให้มีความเหมาะสม	✓	✓	✓	✓	รองอธิการบดีฝ่ายวิชาการ	
									RAP39	โครงการปรับปรุงแผนงานการ ทำวิจัยให้ชัดเจนและจัดให้มี อุปกรณ์และสิ่งอำนวยความสะดวก ในการวิจัย	✓	✓	✓	✓	คณบดีและรองคณบดี ผู้อำนวยการและรอง ผู้อำนวยการหน่วยงาน ที่เกี่ยวข้อง	
									RAP40	โครงการคลินิกวิจัย	✓	✓	✓	✓	คณบดีและรองคณบดี ผู้อำนวยการและรอง ผู้อำนวยการหน่วยงาน ที่เกี่ยวข้อง	คณาจารย์ไม่สนใจทำผลงานวิจัย และไม่สามารถเลื่อนเข้าสู่ตำแหน่ง ทางวิชาการ (W10-บุคคล)
									RAP41	โครงการจัดทำแผนพัฒนา ศักยภาพการวิจัยของบุคลากร	✓	✓	✓	✓	คณบดีและรองคณบดี ผู้อำนวยการและรอง ผู้อำนวยการหน่วยงาน ที่เกี่ยวข้อง	

เป้าประสงค์	ตัวชี้วัด	เป้าหมาย 4 ปี 2553-2556	2553	2554	2555	2556	กลยุทธ์	รหัส	แผนงาน/โครงการ/กิจกรรม	ระยะเวลา				ผู้รับผิดชอบหลัก	แก้ไขจุดอ่อน/เสริมจุดแข็ง
										53	54	55	56		
								RAP42	โครงการอบรมเชิงปฏิบัติการเพื่อ สร้างนักวิจัยและสร้างสรรค์ นวัตกรรมในระดับสากล	✓	✓	✓	✓	คณบดีและรองคณบดี ผู้อำนวยการและรอง ผู้อำนวยการหน่วยงาน ที่เกี่ยวข้อง	
								RAP43	สร้างระบบนักวิจัยพี่เลี้ยง (Mentor) เพื่อพัฒนานักวิจัยรุ่นกลาง และรุ่นใหม่แบบสหสาขาวิชา	✓	✓	✓	✓	รองอธิการบดีฝ่ายวิชาการ และผู้อำนวยการสถาบัน วิจัยพฤติกรรมศาสตร์	
								RAP44	โครงการปรับปรุงระบบและ กลไกการพัฒนาริยธรรมการวิจัย ของมหาวิทยาลัย	✓	✓	✓	✓	รองอธิการบดีฝ่ายวิชาการ และผู้อำนวยการศูนย์พัฒนา ประสิทธิภาพบุคลากร	
2.2 พัฒนาระบบ งานวิจัยให้ครบวงจร อย่างมีประสิทธิภาพ	1. มีการพัฒนาระบบและกลไก ในการสนับสนุนการผลิตงาน วิจัยและงานสร้างสรรค์ (ตัวบ่งชี้ที่ 4.1 สกอ. และ สมศ.)  2. ร้อยละของโครงการที่ ทำงานวิจัยเสร็จตามเวลา  3. จำนวนผู้ขอรับทุนวิจัย เพิ่มขึ้น	บรรลุ 6 ข้อ ตามเกณฑ์ สกอ. และ สมศ. ตั้งแต่ปี 2553 เป็นต้นไป  ไม่น้อยกว่า ร้อยละ 80 ต่อปี  เพิ่มขึ้น ไม่น้อยกว่า ร้อยละ 5 ต่อปี	6	6	6	6	1. มีระบบติดตามและ ช่วยเหลืออาจารย์ให้ ทำงานวิจัยได้สำเร็จ ตามเวลา 2. เพิ่มความคล่องตัวใน การนำเสนอโครงการวิจัย เพื่อการขอรับทุน	SAP23	โครงการพัฒนาระบบติดตาม และช่วยเหลือการทำวิจัยของ นักวิจัย	✓	✓	✓	✓	คณบดีคณะทันตแพทยศาสตร์	
								RAP45	แผนงานแสวงหางบประมาณ เพื่อสนับสนุนการทำวิจัยของ บุคลากรมหาวิทยาลัย	✓	✓	✓	✓	รองอธิการบดีฝ่ายวิชาการ และรองอธิการบดีฝ่าย วางแผนและพัฒนา	SAR50-องค์ประกอบ 4
								RAP46	แผนงานจัดหาแหล่งทุนวิจัยทั้ง ภายในและภายนอก	✓	✓	✓	✓	รองอธิการบดีฝ่ายวิชาการ	ผลงานวิจัยมีน้อย โดยเฉพาะใน ระดับสากล (W11-วิชาการ)
								RAP47	โครงการสร้างและพัฒนา เครือข่ายวิจัยร่วมกันทั้งภายใน และภายนอก	✓	✓	✓	✓	รองอธิการบดีฝ่ายวิชาการ และผู้อำนวยการสถาบัน วิจัยพฤติกรรมศาสตร์	

เป้าประสงค์	ตัวชี้วัด	เป้าหมาย 4 ปี 2553-2556	2553	2554	2555	2556	กลยุทธ์	รหัส	แผนงานโครงการ/กิจกรรม	ระยะเวลา				ผู้รับผิดชอบหลัก	แก้ไขจุดอ่อน/เสริมจุดแข็ง
										53	54	55	56		
								RAP48	โครงการพัฒนาองค์ความรู้ด้านวิจัยและรูปแบบการขอทุนวิจัยที่สอดคล้องกับยุทธศาสตร์ของหน่วยงานและแหล่งทุน	✓	✓	✓	✓	คณบดีและผู้อำนวยการทุกหน่วยงาน	
								RAP49	โครงการจัดทำและพัฒนาฐานข้อมูลที่สนับสนุนและเอื้อต่อการวิจัย	✓	✓	✓	✓	รองอธิการบดีฝ่ายวิชาการและผู้อำนวยการสำนักคอมพิวเตอร์	ผลงานทางวิชาการระดับบัณฑิตศึกษาได้รับการตีพิมพ์น้อย (W6-วิชาการ) และฐานข้อมูลและระบบบริหารจัดการที่เอื้ออำนวยต่อการวิจัยยังไม่สมบูรณ์ (W12-วิชาการ)
								RAP50	โครงการส่งเสริมและพัฒนาการทำวิจัยที่ใช้เทคโนโลยีสารสนเทศและการสื่อสาร (ICT) เป็นเครื่องมือในการบริหารจัดการ	✓	✓	✓	✓	รองอธิการบดีฝ่ายวิชาการและผู้อำนวยการสำนักคอมพิวเตอร์	(W6-10-11-12-วิชาการ)
								RAP51	จัดสรรทุนสนับสนุนการไปนำเสนอผลงานวิจัยในระดับชาติและนานาชาติ	✓	✓	✓	✓	รองอธิการบดีฝ่ายวิชาการและรองอธิการบดีฝ่ายบุคคล	
								RAP52	จัดสรรงบประมาณสนับสนุนการตีพิมพ์เผยแพร่ผลงานทางวิชาการทั้งภายในและภายนอก	✓	✓	✓	✓	รองอธิการบดีฝ่ายวิชาการและผู้อำนวยการศูนย์สำนักพิมพ์ มศว	
								RAP53	จัดระบบและผู้รับผิดชอบการสืบค้นอ้างอิง (search citation) ของบุคลากร	✓	✓	✓	✓	ผู้อำนวยการสำนักหอสมุดกลาง	
								RAP54	โครงการพัฒนาวารสารคณะให้มีคุณสมบัติเป็นวารสารอ้างอิงมาตรฐาน (impact factor citation) ในระดับชาติหรือระดับนานาชาติ	✓	✓	✓	✓	ผู้อำนวยการศูนย์สำนักพิมพ์ มศว คณบดีและผู้อำนวยการทุกหน่วยงาน	

เป้าประสงค์	ตัวชี้วัด	เป้าหมาย 4 ปี 2553-2556	2553	2554	2555	2556	กลยุทธ์	รหัส	แผนงาน/โครงการ/กิจกรรม	ระยะเวลา				ผู้รับผิดชอบหลัก	แก้ไขจุดอ่อน/เสริมจุดแข็ง
										53	54	55	56		
								RAP55	โครงการพัฒนาฐานข้อมูลผลงานวิจัยของคณาจารย์/นักวิจัยที่ได้รับการตีพิมพ์ในวารสารต่าง ๆ	✓	✓	✓	✓	ผู้อำนวยการสำนักคอมพิวเตอร์	
								RAP56	โครงการอบรม/สัมมนา คณาจารย์ นักวิจัยให้ตระหนักในการตีพิมพ์ผลงานวิจัยในวารสาร	✓	✓	✓	✓	คณบดีและผู้อำนวยการทุกหน่วยงาน หัวหน้าฝ่ายวิจัย และผู้อำนวยการศูนย์พัฒนาประสิทธิภาพบุคลากร	
2.3 มีการส่งเสริมสนับสนุนงานวิจัยที่เป็นสหสาขาวิชา อันจะนำไปสู่นวัตกรรมในระดับสากล	1. จำนวนงานวิจัยที่เป็นสหสาขาวิชา/สหศาสตร์ อันจะนำไปสู่นวัตกรรมในระดับสากล เพิ่มขึ้น	เพิ่มขึ้น ไม่น้อยกว่า 1 ชิ้นงานต่อปี	7	8	9	10	1. พัฒนาสหสาขาวิชาเพื่อสร้างงานวิจัย นวัตกรรม และการผลิตบัณฑิต	SAP24	แผนงานการวิจัยสหสาขาวิชา	✓	✓	✓	✓	รองอธิการบดีฝ่ายวิชาการ	(W11-วิชาการ)
	2. จำนวนหลักสูตรสหสาขาวิชา เพิ่มขึ้น	เพิ่มขึ้น ไม่น้อยกว่า 1 หลักสูตรต่อปี	2	3	4	5	(1) โครงการพัฒนาสหสาขาวิชา เพื่อบูรณาการการสร้างงานวิจัย นวัตกรรมและการผลิตบัณฑิต		(1) โครงการพัฒนาสหสาขาวิชา เพื่อบูรณาการการสร้างงานวิจัย นวัตกรรมและการผลิตบัณฑิต	✓	✓	✓	✓	รองอธิการบดีฝ่ายวิชาการ	
	3. จำนวนศูนย์ความเป็นเลิศทางวิชาการ (Excellence Center) เพิ่มขึ้น	เพิ่มขึ้น ไม่น้อยกว่า 1 ศูนย์ต่อปี	2	3	4	5	(2) โครงการประชุม/สัมมนา สาขาสหวิทยาการ		(2) โครงการประชุม/สัมมนา สาขาสหวิทยาการ	✓	✓	✓	✓	คณบดีบัณฑิตวิทยาลัย	
	4. จำนวนเครือข่ายการวิจัยทั้งในระดับชาติและนานาชาติ เพิ่มขึ้น	เพิ่มขึ้น ไม่น้อยกว่า 1 เครือข่ายต่อปี	1	2	3	4	(3) จัดสรรและหาแหล่งทุนงบประมาณสนับสนุน (Seeding money) แก่ศูนย์ความเป็นเลิศทางวิชาการ (Excellence Center) และทีมงานวิจัยสหสาขาวิชา		(3) จัดสรรและหาแหล่งทุนงบประมาณสนับสนุน (Seeding money) แก่ศูนย์ความเป็นเลิศทางวิชาการ (Excellence Center) และทีมงานวิจัยสหสาขาวิชา	✓	✓	✓	✓	รองอธิการบดีฝ่ายวิชาการ	
	5. จำนวนบันทึกข้อตกลงร่วมกัน (MOU) ในการทำวิจัยร่วมกับสถาบันในต่างประเทศ เพิ่มขึ้น	เพิ่มขึ้น ไม่น้อยกว่า 2 สถาบันต่อปี	2	4	6	8	(4) โครงการเสริมสร้างทัศนคติและศักยภาพนักวิจัยในการทำวิจัยแบบบูรณาการ		(4) โครงการเสริมสร้างทัศนคติและศักยภาพนักวิจัยในการทำวิจัยแบบบูรณาการ	✓	✓	✓	✓	คณบดีบัณฑิตวิทยาลัย	

เป้าประสงค์	ตัวชี้วัด	เป้าหมาย 4 ปี 2553-2556	2553	2554	2555	2556	กลยุทธ์	รหัส	แผนงาน/โครงการ/กิจกรรม	ระยะเวลา				ผู้รับผิดชอบหลัก	แก้ไขจุดอ่อน/เสริมจุดแข็ง
										53	54	55	56		
							2. ยกระดับงานวิจัยให้มีมาตรฐานสากลบนฐานความต้องการของชุมชนและสังคม	SAP25	โครงการประสานความร่วมมือด้านการวิจัยกับมหาวิทยาลัยในประเทศและต่างประเทศ	✓	✓	✓	✓	คณะบดีคณะแพทยศาสตร์	
						SAP26		โครงการพัฒนางานวิจัยร่วมกันระหว่างอาจารย์กับนิสิตระดับบัณฑิตศึกษา ชุมชน และภาคอุตสาหกรรม	✓	✓	✓	✓	คณะบดีคณะเทคโนโลยีและนวัตกรรมผลิตภัณฑ์การเกษตร	ผลงานทางวิชาการระดับบัณฑิตศึกษาได้รับการตีพิมพ์น้อย (W6-วิชาการ)	
						RAP57		โครงการประกวดผลงานวิจัย นิสิตระดับบัณฑิตศึกษาและอาจารย์	✓	✓	✓	✓	คณะบดีบัณฑิตวิทยาลัย	(W6-วิชาการ)	
						RAP58		โครงการสัมมนาวิชาการเพื่อนำเสนอผลงานวิจัยและนวัตกรรมของคณาจารย์และนิสิตบัณฑิตศึกษา	✓	✓	✓	✓	คณะบดีบัณฑิตวิทยาลัย	(W6-วิชาการ)	
2.4 หน่วยงานหรือผู้รับบริการได้รับความรู้ นวัตกรรม และนำผลวิจัยไปใช้ในการพัฒนา ด้านต่าง ๆ เพิ่มขึ้น	1. ร้อยละของงานวิจัยและงานสร้างสรรค์ที่ตีพิมพ์เผยแพร่ ได้รับการจดทะเบียนทรัพย์สินทางปัญญาหรืออนุสิทธิบัตร หรือนำไปใช้ประโยชน์ทั้งในระดับชาติและระดับนานาชาติต่อจำนวนอาจารย์ประจำ เพิ่มขึ้น (ตัวบ่งชี้ที่ 4.4 สกอ. และ สมศ.)	เพิ่มขึ้น ไม่น้อยกว่า ร้อยละ 5 ต่อปี	40	45	50	55	ส่งเสริมการนำผลงานวิจัยไปใช้ประโยชน์ต่อสังคม	SAP27	โครงการจัดตั้งศูนย์ส่งเสริมการวิจัยและพัฒนานวัตกรรม	✓	✓	✓	✓	คณะบดีคณะแพทยศาสตร์	
								SAP28	โครงการส่งเสริมคณาจารย์/นักวิจัยให้ผลิตผลงานวิชาการที่ได้รับการจดลิขสิทธิ์ อนุสิทธิบัตร สิทธิบัตรและ/หรือได้รับรองคุณภาพจากหน่วยงานที่เชื่อถือได้	✓	✓	✓	✓	คณะบดีคณะวิทยาศาสตร์	

เป้าประสงค์	ตัวชี้วัด	เป้าหมาย 4 ปี 2553-2556	2553	2554	2555	2556	กลยุทธ์	รหัส	แผนงาน/โครงการ/กิจกรรม	ระยะเวลา				ผู้รับผิดชอบหลัก	แก้ไขจุดอ่อน/เสริมจุดแข็ง
										53	54	55	56		
	2. ร้อยละของบทความวิจัยที่ได้รับการอ้างอิง (Citation) ใน referred journal หรือฐานข้อมูลระดับชาติหรือระดับนานาชาติต่ออาจารย์ประจำและนักวิจัยประจำเพิ่มขึ้น (ตัวชี้วัดที่ 3.1 ก.พ.ร. ตัวบ่งชี้ที่ 4.5 สกอ. และ สมศ.)	เพิ่มขึ้น ไม่น้อยกว่า ร้อยละ 2 ต่อปี	32	34	36	38		RAP59	โครงการเผยแพร่งานวิจัยสู่สังคม ทั้งในระดับชาติและนานาชาติ	✓	✓	✓	✓	รองอธิการบดีฝ่ายวิชาการ	
		เพิ่มขึ้น ไม่น้อยกว่า ร้อยละ 5 ต่อปี	137	144	151	159		RAP60	โครงการพัฒนาระบบการ เผยแพร่ผลงานวิจัยสู่ภายนอกด้วย ระบบเทคโนโลยีสารสนเทศและ การสื่อสาร (ICT) (SWU e-Journal) และช่องทางอิเล็กทรอนิกส์อื่น ๆ	✓	✓	✓	✓	ผู้อำนวยการสำนักคอมพิวเตอร์ และผู้อำนวยการสำนัก หอสมุดกลาง	(W6-10-11-12-วิชาการ)
	3. จำนวนงานวิจัยที่มีการ ประยุกต์ในการพัฒนาด้าน ต่างๆ (มี Social Impact) เพิ่มขึ้น	เพิ่มขึ้น ไม่น้อยกว่า ร้อยละ 5 ต่อปี													

แผนปฏิบัติการ (Action Plan) ระยะ 4 ปี (พ.ศ. 2553 - 2556)

ตามแผนยุทธศาสตร์ 15 ปี มหาวิทยาลัยศรีนครินทรวิโรฒ (พ.ศ. 2553 - 2567)

ประเด็นยุทธศาสตร์ที่ 3 สร้างองค์ความรู้และพัฒนาโครงการบริการวิชาการที่มีคุณภาพเพื่อพัฒนาชุมชน และสังคมอย่างยั่งยืน

เป้าประสงค์	ตัวชี้วัด	เป้าหมาย 4 ปี 2553-2556	2553	2554	2555	2556	กลยุทธ์	รหัส	แผนงานโครงการ/กิจกรรม	ระยะเวลา				ผู้รับผิดชอบหลัก	แก้ไขจุดอ่อน/เสริมจุดแข็ง
										53	54	55	56		
3.1 สร้างงานบริการ วิชาการที่สอดคล้องกับ ความต้องการของ ชุมชนและสังคมอย่าง ยั่งยืน	ร้อยละของโครงการหรือ กิจกรรมบริการวิชาการและ วิชาชีพที่ตอบสนองความ ต้องการพัฒนาและเสริมสร้าง ความเข้มแข็งของสังคม ชุมชน ประเทศชาติหรือ นานาชาติ ต่ออาจารย์ประจำ และนักวิจัยประจำ (ตัวบ่งชี้ที่ 5.3 สกอ. และ สมศ.)	ไม่น้อยกว่า ร้อยละ 85 ต่อปี	85	85	85	85	รวบรวมองค์ความรู้ โดยศึกษาและแลกเปลี่ยน เรียนรู้กับชุมชน	RAP61	โครงการประชุมสัมมนาเพื่อ แลกเปลี่ยนเรียนรู้องค์ความรู้ต่าง ๆ ระหว่างบุคลากรของโครงการ บริการวิชาการแก่ชุมชนกับ ชาวบ้าน/ชุมชน/ปราชญ์ชาวบ้าน	✓	✓	✓	✓	รองอธิการบดีฝ่าย เครือข่ายการเรียนรู้ และ ผู้อำนวยการศูนย์บริการ วิชาการแก่ชุมชน	ระบบการจัดการความรู้ยังไม่ เข้มแข็ง (W9-บริหาร)
3.2 มีระบบการบริหาร จัดการโครงการบริการ วิชาการแก่ชุมชนที่มี ประสิทธิภาพ	1. มีระบบและกลไกในการ บริการวิชาการแก่สังคมตาม เป้าหมายของมหาวิทยาลัย (ตัวบ่งชี้ที่ 5.1 สกอ.)  2. ร้อยละของโครงการที่ สามารถเบิกจ่ายได้ทันตาม เป้าหมาย	บรรลุ 7 ข้อ ตามเกณฑ์ สกอ. ตั้งแต่ ปี 2553 เป็นต้นไป  ไม่น้อยกว่า ร้อยละ 94 ต่อปี	7	7	7	7	1. ติดตามและประเมินผล โครงการบริการวิชาการ แก่ชุมชน	SAP29	โครงการประเมินผลระบบ บริหารจัดการโครงการบริการ วิชาการแก่ชุมชน	✓	✓	✓	✓	ผู้อำนวยการสำนักทดสอบ ทางการศึกษาและจิตวิทยา	
							2. พัฒนาระบบและ บุคลากรงานบริการ วิชาการแก่ชุมชนและ สังคม	RAP62	โครงการจัดทำระบบฐานข้อมูล เพื่อการบริหารวิชาการ	✓	✓	✓	✓	ผู้อำนวยการศูนย์บริการ วิชาการแก่ชุมชน และ ผู้อำนวยการสำนักคอมพิวเตอร์	
								RAP63	โครงการพัฒนาบุคลากรงาน บริการวิชาการแก่ชุมชนให้มีความ สามารถในการบริหารจัดการ โครงการอย่างมีประสิทธิภาพ	✓	✓	✓	✓	ผู้อำนวยการศูนย์บริการ วิชาการแก่ชุมชน	ประสิทธิภาพในการบริหารจัดการ โครงการบริการวิชาการแก่ชุมชน ซึ่งมีจำนวนมาก ยังไม่ได้มาตรฐาน (W14-บริหาร)
								RAP64	แผนงานการพัฒนากระบวนการ จัดการโครงการบริการวิชาการ แก่ชุมชน	✓	✓	✓	✓	ผู้อำนวยการศูนย์บริการ วิชาการแก่ชุมชน	

เป้าประสงค์	ตัวชี้วัด	เป้าหมาย 4 ปี 2553-2556	2553	2554	2555	2556	กลยุทธ์	รหัส	แผนงาน/โครงการ/กิจกรรม	ระยะเวลา				ผู้รับผิดชอบหลัก	แก้ไขจุดอ่อน/เสริมจุดแข็ง
										53	54	55	56		
								RAP65	โครงการประชาสัมพันธ์เพื่อให้บุคลากรเข้ามามีส่วนร่วมในโครงการบริการวิชาการแก่ชุมชนของมหาวิทยาลัย	✓	✓	✓	✓	ผู้อำนวยการศูนย์สารสนเทศและการประชาสัมพันธ์	
3.3 ส่งเสริมให้ประชาชนเรียนรู้และเข้าถึงองค์ความรู้หรือบริการที่ได้รับจากมหาวิทยาลัย	1. จำนวนผู้รับบริการสายตรงงานบริการวิชาการแก่ชุมชน (Hotline)	เพิ่มขึ้นจากปี 2553 ร้อยละ 5 ต่อปี	-	5	5	5	1. สร้างและพัฒนาโครงการฝึกอบรมเพื่อส่งเสริมการนำความรู้สู่การปฏิบัติ  2. พัฒนาช่องทางสื่อสารความรู้สู่ชุมชน	SAP30	โครงการสร้างและพัฒนาการบริการวิชาการและการถ่ายทอดองค์ความรู้แก่ชุมชน	✓	✓	✓	✓	รองอธิการบดีฝ่ายเครือข่ายการเรียนรู้	(S8-วิชาการ) SAR51 ตัวบ่งชี้ 5.3
	2. จำนวนผู้เข้าชมเว็บไซต์ด้านการบริการวิชาการ	ไม่น้อยกว่า 108,000 ราย ใน 5 ปี	24,000	24,000	24,000	24,000		RAP66	โครงการบริการวิชาการเพื่อสนองความต้องการของชุมชนด้วยหลักสูตรระยะสั้นและระยะยาว	✓	✓	✓	✓	คณบดีวิทยาลัยโพธิวิชชาลัย	มีสมรรถนะหลัก (Core Competency) ที่โดดเด่นในการนำวิชาการไปใช้บริหารจัดการทรัพยากรในท้องถิ่นร่วมกับชุมชนโดยประสานการทำงานร่วมกับชุมชนในท้องถิ่นได้อย่างราบรื่นเป็นไปด้วยดี (S10-บริหาร)
	3. จำนวนโครงการบริการวิชาการถ่ายทอดองค์ความรู้สู่ชุมชน	ไม่น้อยกว่า 25 โครงการ ใน 5 ปี	13	17	22	25		RAP67	โครงการจัดบริการวิชาการแก่ชุมชนผ่านระบบสายตรง (Hotline) และเว็บไซต์ รายการวิทยุและโทรทัศน์	✓	✓	✓	✓	ผู้อำนวยการศูนย์บริการวิชาการแก่ชุมชน	มีโครงการบริการวิชาการที่สอดคล้องกับความต้องการของสังคมทั้งในเขตเมืองและชนบท (S8-วิชาการ)

แผนปฏิบัติการ (Action Plan) ระยะ 4 ปี (พ.ศ. 2553 - 2556)

ตามแผนยุทธศาสตร์ 15 ปี มหาวิทยาลัยศรีนครินทรวิโรฒ (พ.ศ. 2553 - 2567)

ประเด็นยุทธศาสตร์ที่ 4 สืบสานและสร้างองค์ความรู้ในการทำนุบำรุงวัฒนธรรมและศิลปะ

เป้าประสงค์	ตัวชี้วัด	เป้าหมาย 4 ปี 2553-2556	2553	2554	2555	2556	กลยุทธ์	รหัส	แผนงาน/โครงการ/กิจกรรม	ระยะเวลา				ผู้รับผิดชอบหลัก	แก้ไขจุดอ่อน/เสริมจุดแข็ง		
										53	54	55	56				
4.1 อาจารย์ บุคลากร นิสิต และนักเรียน มี จิตสำนึกในการอนุรักษ์ สืบสานวัฒนธรรมและศิลปะ และมีความเข้าใจ เกี่ยวกับงานด้านวัฒนธรรม และศิลปะอย่างถ่องแท้ มีจิตสำนึกสาธารณะ คุณธรรม จริยธรรม ความรับผิดชอบต่อ สังคมและเป็นพลเมืองดี ของประเทศชาติ	1. จำนวนกิจกรรม/โครงการ ทำนุบำรุงวัฒนธรรมและศิลปะ เพิ่มขึ้น	เพิ่มขึ้น ร้อยละ 5 ต่อปี	263	276	290	305	1. ส่งเสริมศิลปวัฒนธรรม ในแต่ละศาสตร์/วิชาชีพ	SAP31	แผนงานอนุรักษ์สืบสาน และ เผยแพร่วัฒนธรรมและศิลปะ	✓	✓	✓	✓	ผู้อำนวยการสถาบัน วัฒนธรรมและศิลปะ	มีความโดดเด่นทางด้านศิลป- วัฒนธรรมในด้านการอนุรักษ์ การ รวบรวมงานศิลปะแขนงต่างๆ และ การจัดทำวารสารวิชาการ (S7-วิชาการ)		
	2. จำนวนผู้เข้าร่วมกิจกรรม/ โครงการทำนุบำรุง วัฒนธรรมและศิลปะ	ไม่น้อยกว่า 35,000 คน ต่อปี	35,000	35,000	35,000	35,000			(1) โครงการเผยแพร่ วัฒนธรรมและศิลปะ	✓	✓	✓	✓				
	3. ร้อยละของโครงการหรือ กิจกรรมในการอนุรักษ์ พัฒนา และสร้างเสริมเอกลักษณ์ วัฒนธรรมและศิลปะ ต่อจำนวน โครงการหรือกิจกรรมนักศึกษา ทั้งหมด เพิ่มขึ้น	เพิ่มขึ้น ไม่น้อยกว่า ร้อยละ 5 ต่อปี	40.53	44.69	47.02	49.37			(2) โครงการวัฒนธรรมศึกษา สัญจร	✓	✓	✓	✓				
	4. ร้อยละเฉลี่ยของนักศึกษาที่ เข้าร่วมโครงการอนุรักษ์ พัฒนาและสร้างเสริมเอกลักษณ์ วัฒนธรรมและศิลปะ	ร้อยละ 95 ต่อปี	95	95	95	95			(3) โครงการสืบสานและสร้างสรรค์ วัฒนธรรมและศิลปะ	✓	✓	✓	✓				
	5. ร้อยละของผู้เข้าร่วมกิจกรรม ที่มีระดับความรู้ ความเข้าใจ และเห็นคุณค่าการอนุรักษ์ พัฒนาและสร้างเสริมเอกลักษณ์ วัฒนธรรมและศิลปะ	ร้อยละ 80 ต่อปี	80	80	80	80			(4) ผลิตรายการเพื่อการเผยแพร่ วัฒนธรรมและศิลปะ	✓	✓	✓	✓				
										(5) โครงการปลูกฝังจิตสำนึกในการ อนุรักษ์ สืบสานวัฒนธรรมและศิลปะ	✓	✓	✓			✓	
								(6) โครงการจิตตปัญญา	✓	✓	✓	✓					

เป้าประสงค์	ตัวชี้วัด	เป้าหมาย 4 ปี 2553-2556	2553	2554	2555	2556	กลยุทธ์	รหัส	แผนงาน/โครงการ/กิจกรรม	ระยะเวลา				ผู้รับผิดชอบหลัก	แก้ไขจุดอ่อน/เสริมจุดแข็ง
										53	54	55	56		
							2. กำหนดนโยบายและแผน เพื่อการพัฒนาและรักษา ความเข้มแข็งในการทำนุ- บำรุงวัฒนธรรมและศิลปะ	RAP68	จัดทำแผนงานสร้างเสริม สันทันและเผยแพร่ วัฒนธรรมและศิลปะ	✓	✓	✓	✓	รองอธิการบดีที่รับผิดชอบ ด้านวัฒนธรรมและศิลปะ	
							3. ให้มีหน่วยงานกลางเป็น ศูนย์รวมการจัดกิจกรรม ทางวัฒนธรรมระหว่าง หน่วยงาน	RAP69	แผนงานพัฒนากิจกรรมนอก ชั้นเรียนสำหรับนักเรียนและนิสิต เพื่อปลูกฝังจิตสำนึกสาธารณะ คุณธรรม จริยธรรม หน้าที่พลเมือง และวัฒนธรรมและศิลปะ	✓	✓	✓	✓	รองอธิการบดี ฝ่ายพัฒนาศักยภาพนิสิต และกองกิจการนิสิต	
								RAP70	จัดทำแผนงานสร้างเครือข่าย กิจกรรมทางวัฒนธรรมระหว่าง หน่วยงานภายในมหาวิทยาลัย	✓	✓	✓	✓	ผู้อำนวยการสถาบัน วัฒนธรรมและศิลปะ	
4.2 มหาวิทยาลัยมี บทบาทชั้นนำและเป็น แบบอย่างแก่สังคมด้าน การทำนุบำรุง สืบสาน วัฒนธรรมและศิลปะ และเผยแพร่ แลกเปลี่ยน วัฒนธรรมและศิลปะ กับนานาชาติ	1. จำนวนโครงการวัฒนธรรม และศิลปะไทยอัตลักษณ์ทาง วัฒนธรรมและนานาชาติที่ได้รับ การศึกษาคณะวิเคราะห และ นำมาประยุกต์เพื่อเผยแพร่ 2. จำนวนรางวัลที่นิสิต อาจารย์ และบุคลากรได้รับด้านคุณธรรม จริยธรรม วัฒนธรรมและ ศิลปะจากภายนอก เพิ่มขึ้น	ไม่น้อยกว่า 20 โครงการ ต่อชิ้นงาน ในปี 2556  เพิ่มขึ้น ไม่น้อยกว่า ร้อยละ 5 ต่อปี	5	5	5	5	1. สร้างทัศนคติเชิงบวกต่อ การมีส่วนร่วมของบุคลากร และนิสิตในการทำนุบำรุง วัฒนธรรมและศิลปะ	RAP71	โครงการเสริมสร้างการมีส่วนร่วม ของบุคลากรและนิสิตในกิจกรรม ทำนุบำรุงวัฒนธรรมและศิลปะ และอัตลักษณ์ทางวัฒนธรรม	✓	✓	✓	✓	ผู้อำนวยการสถาบัน วัฒนธรรมและศิลปะ	
								RAP72	โครงการส่งเสริมวัฒนธรรมการ แต่งกายของบุคลากร และความรู้ เกี่ยวกับวัฒนธรรมการแต่งกายไทย แก่บุคลากรและนิสิต เพื่อให้สามารถ อธิบายและเผยแพร่ชาวต่างชาติได้	✓	✓	✓	✓	ผู้อำนวยการสถาบัน วัฒนธรรมและศิลปะ	

เป้าประสงค์	ตัวชี้วัด	เป้าหมาย 4 ปี 2553-2556	2553	2554	2555	2556	กลยุทธ์	รหัส	แผนงาน/โครงการ/กิจกรรม	ระยะเวลา				ผู้รับผิดชอบหลัก	แก้ไขจุดอ่อน/เสริมจุดแข็ง
										53	54	55	56		
							2. สืบสานและแลกเปลี่ยน วัฒนธรรมและศิลปะไทย กับนานาชาติ	SAP32	โครงการจัดตั้งศูนย์ภูมิปัญญาไทย	✓	✓	✓	✓	ผู้อำนวยการสถาบัน วัฒนธรรมและศิลปะ	
								RAP73	โครงการรับและแลกเปลี่ยนนิสิต ด้านภาษา วัฒนธรรมและศิลปะ	✓	✓	✓	✓	คณบดีคณะมนุษยศาสตร์	
								RAP74	โครงการแลกเปลี่ยนเรียนรู้ ข้ามวัฒนธรรมอย่างต่อเนื่อง	✓	✓	✓	✓	ผู้อำนวยการวิทยาลัย นานาชาติเพื่อศึกษา ความยั่งยืน	
								RAP75	จัดสรรงบประมาณเพื่อสนับสนุน การแสดงและส่งประกวดด้าน วัฒนธรรมและศิลปะอย่างต่อเนื่อง ทั้งระดับชาติและนานาชาติ	✓	✓	✓	✓	รองอธิการบดีฝ่ายวางแผน และพัฒนา	
								RAP76	โครงการเผยแพร่ผลงานด้าน วัฒนธรรมและศิลปะสู่สาธารณชน	✓	✓	✓	✓	ผู้อำนวยการสถาบัน วัฒนธรรมและศิลปะ	(S7-วิชาการ)
4.3 มีงานวิจัยหรือ นวัตกรรมสร้างสรรค์ที่ เกี่ยวข้องกับการทำนุ บำรุงวัฒนธรรมและ ศิลปะ	1. จำนวนงานวิจัยด้านการ ทำนุบำรุงวัฒนธรรมและ ศิลปะ เพิ่มขึ้น	เพิ่มขึ้น ไม่น้อยกว่า ปีละ 1 ชิ้นงาน	20 ชิ้นงาน	21 ชิ้นงาน	22 ชิ้นงาน	23 ชิ้นงาน	1. ศึกษาวิเคราะห์งาน วัฒนธรรมและศิลปะ	SAP33	แผนงานวิจัยเพื่อสร้างและพัฒนา องค์ความรู้ด้านวัฒนธรรมและ ศิลปะ	✓	✓	✓	✓	คณบดีคณะศิลปกรรมศาสตร์	
	2. มีระบบและกลไกในการ ทำนุบำรุงวัฒนธรรมและ ศิลปะ (ตัวบ่งชี้ที่ 6.1 สกอ.)	บรรลุ 6 ข้อ ตามเกณฑ์ สกอ. ตั้งแต่ปี 2554 เป็นต้นไป	5	6	6	6		(1) โครงการรวบรวมองค์ความรู้ หรืองานวิจัยจากภูมิปัญญาท้องถิ่น	✓	✓	✓	✓			
								(2) โครงการสร้างและจัดการ ความรู้ด้านวัฒนธรรมและศิลปะ	✓	✓	✓	✓			

เป้าประสงค์	ตัวชี้วัด	เป้าหมาย 4 ปี 2553-2556	2553	2554	2555	2556	กลยุทธ์	รหัส	แผนงาน/โครงการ/กิจกรรม	ระยะเวลา				ผู้รับผิดชอบหลัก	แก้ไขจุดอ่อน/เสริมจุดแข็ง
										53	54	55	56		
3. จำนวนผลงานหรือชิ้นงาน การพัฒนาองค์ความรู้ หรือ สร้างมาตรฐานวัฒนธรรม และศิลปะ เพิ่มขึ้น	เพิ่มขึ้นจาก ปี 2553 ปีละ 1 ชิ้นงาน	2	3	4	5	2. จัดหาแหล่งทุนวิจัย และสนับสนุนการทำนุบำรุง วัฒนธรรมและศิลปะ	RAP77	จัดหาทุนสนับสนุนเพื่อสร้าง องค์ความรู้ด้านวัฒนธรรมและ ศิลปะ	✓	✓	✓	✓	รองอธิการบดีที่รับผิดชอบ ด้านวิจัย		
							RAP78	โครงการศึกษาวิเคราะห์วัฒนธรรม และศิลปะโดยใช้ข้อมูลจากสถานที่ จริงและเอกสารประกอบ	✓	✓	✓	✓	ผู้อำนวยการสถาบัน วัฒนธรรมและศิลปะ		
							RAP79	โครงการพัฒนาหรือสร้าง มาตรฐานทางด้านวัฒนธรรมและ ศิลปะในระดับชาติและนานาชาติ	✓	✓	✓	✓	คณบดีคณะศิลปกรรมศาสตร์	SAR50-องค์ประกอบ 6	
							RAP80	บูรณาการกิจกรรมด้านทำนุบำรุง วัฒนธรรมและศิลปะให้เป็น ส่วนหนึ่งของการเรียนการสอน	✓	✓	✓	✓	คณบดีคณะศิลปกรรมศาสตร์		

แผนปฏิบัติการ (Action Plan) ระยะ 4 ปี (พ.ศ. 2553 - 2556)

ตามแผนยุทธศาสตร์ 15 ปี มหาวิทยาลัยศรีนครินทรวิโรฒ (พ.ศ. 2553 - 2567)

ประเด็นยุทธศาสตร์ที่ 5 พัฒนาระบบบริหารที่มีคุณภาพโดยใช้เครื่องมือทางการบริหาร และเทคโนโลยีสารสนเทศที่เหมาะสม

เป้าประสงค์	ตัวชี้วัด	เป้าหมาย 4 ปี 2553-2556	2553	2554	2555	2556	กลยุทธ์	รหัส	แผนงาน/โครงการ/กิจกรรม	ระยะเวลา				ผู้รับผิดชอบหลัก	แก้ไขจุดอ่อน/เสริมจุดแข็ง	
										53	54	55	56			
5.1 มีการบริหารโดยยึดหลักธรรมาภิบาล การมีส่วนร่วมของผู้มีส่วนได้ส่วนเสีย	1. มีการกำหนดปรัชญาหรือปณิธาน ตลอดจนมีกระบวนการพัฒนากลยุทธ์ แผนดำเนินงานและมีการกำหนดตัวบ่งชี้เพื่อวัดความสำเร็จของการดำเนินงานตามแผนให้ครบทุกภารกิจ (ตัวบ่งชี้ที่ 1.1 สกอ. และ สมศ.)	บรรลุ 7 ข้อตามเกณฑ์ สกอ. และ สมศ. ตั้งแต่ปี 2553 เป็นต้นไป	7	7	7	7	1. พัฒนาระบบและกลไกของการบริหารและการวางแผน	SAP34	โครงการพัฒนาตัวบ่งชี้ที่แสดงถึงระบบการบริหารที่นำไปสู่วิสัยทัศน์และการรักษาซึ่งอัตลักษณ์ของ มศว					คณบดีวิทยาลัยโพธิวิชชาลัย	SAR50-องค์ประกอบ 1	
	2. ร้อยละของการบรรลุเป้าหมายตามตัวบ่งชี้ของการทำงานทั้งหมด (ตัวบ่งชี้ 1.2 สกอ.)	ร้อยละ 85 ภายในปี 2556	75	80	83	85		RAP81	โครงการทบทวนและพัฒนาแผนยุทธศาสตร์ของมหาวิทยาลัย	✓	✓	✓	✓	รองอธิการบดีฝ่ายบริหาร	มีการบริหารจัดการแบบธรรมาภิบาล มีประสิทธิภาพ รวดเร็ว มีความรับผิดชอบในการแก้ไขปัญหาให้ทันเวลา (S1-บริหาร) SAR 51 ตัวบ่งชี้ 7.6	
	3. ระดับความสำเร็จในการรักษามาตรฐานระยะเวลาการให้บริการ (ตัวชี้วัดที่ 10 ก.พ.ร.)	ระดับ 5 ตามเกณฑ์ ก.พ.ร. ตั้งแต่ปี 2553 เป็นต้นไป	5	5	5	5		RAP82	โครงการประสานและรวบรวมแผนปฏิบัติการ (Action Plan) ทั้งระยะสั้นและระยะยาว	✓	✓	✓	✓	รองอธิการบดีฝ่ายวางแผนและพัฒนา และ กองแผนงาน		
	4. ระดับคุณภาพของการกำกับดูแลของสภามหาวิทยาลัย (ตัวชี้วัดที่ 12.1 ก.พ.ร.)	บรรลุ 5 ข้อตามเกณฑ์ ก.พ.ร. ตั้งแต่ปี 2554 เป็นต้นไป	4	5	5	5		RAP83	โครงการพัฒนาระบบการติดตามประเมินผลการดำเนินงานตามแผนปฏิบัติการ (Action Plan)	✓	✓	✓	✓	รองอธิการบดีฝ่ายวางแผนและพัฒนา	ขาดการนำแผนไปสู่การปฏิบัติอย่างมีประสิทธิภาพ (W10-บริหาร) SAR50-องค์ประกอบ 1 SAR51 ตัวบ่งชี้ 1.2	
									RAP84	โครงการประเมินผลการบริหารงานของผู้บริหารทุกระดับ	✓	✓	✓	✓	รองอธิการบดีฝ่ายบุคคล	SAR50-องค์ประกอบ 7 SAR51 ตัวบ่งชี้ 7.2

เป้าประสงค์	ตัวชี้วัด	เป้าหมาย 4 ปี 2553-2556	2553	2554	2555	2556	กลยุทธ์	รหัส	แผนงาน/โครงการ/กิจกรรม	ระยะเวลา				ผู้รับผิดชอบหลัก	แก้ไขจุดอ่อน/เสริมจุดแข็ง
										53	54	55	56		
5. ระดับความสำเร็จในการเปิดโอกาสให้ประชาชนเข้ามามีส่วนร่วมในการแสดงความคิดเห็น และร่วมติดตามตรวจสอบผลการปฏิบัติราชการ (ตัวชี้วัดที่ 13 ก.พ.ร.)	บรรลุ 6 ข้อตามเกณฑ์ ก.พ.ร. ตั้งแต่ปี 2553 เป็นต้นไป	6	6	6	6	6	2. ปรับวัฒนธรรมการให้บริการให้เป็นเชิงรุก	RAP85	โครงการพัฒนาระดับความสำเร็จในการประกันคุณภาพการศึกษาของมหาวิทยาลัย	✓	✓	✓	✓	รองอธิการบดีที่รับผิดชอบด้านการประกันคุณภาพการศึกษา	SAR 51 ตัวบ่งชี้ 9.3
								RAP86	โครงการพัฒนาระบบการบริหารเพื่อให้บริการที่มีคุณภาพแก่นิสิตและบุคลากรบนฐานคิดเชิงบวก	✓	✓	✓	✓	รองอธิการบดีฝ่ายบริหาร	
								RAP87	โครงการอบรมสร้างความเข้าใจเรื่องการปรับปรุงการให้บริการเชิงรุก	✓	✓	✓	✓	รองอธิการบดีฝ่ายกิจการพิเศษ	
								RAP88	โครงการวิเคราะห์ลักษณะงานและการวิจัยเพื่อพัฒนาการให้บริการเชิงรุก	✓		✓		รองอธิการบดีฝ่ายบริหาร	
								RAP89	โครงการสร้างแนวปฏิบัติที่ดีในเรื่องวัฒนธรรมการให้บริการเชิงรุก	✓	✓	✓	✓	รองอธิการบดีฝ่ายบริหาร	
							RAP90	แผนงานวิจัยสถาบันเพื่อพัฒนาระบบการบริหารจัดการที่ดี	✓	✓	✓	✓	รองอธิการบดีฝ่ายบริหาร	SAR50-องค์ประกอบ 7	
							RAP91	โครงการพัฒนาเครือข่ายให้ศิษย์เก่ามีส่วนในการพัฒนาศักยภาพนิสิตปัจจุบัน	✓	✓	✓	✓	รองอธิการบดีฝ่ายพัฒนาศักยภาพนิสิต		
							RAP92	โครงการจัดตั้งสำนักงานสภามหาวิทยาลัย	✓	✓	✓	✓	อธิการบดี	SAR51 ตัวบ่งชี้ 7.1	
							3. ขยายพลังร่วมเชิงรุกให้เกิดขึ้นทุกภาคส่วนโดยเห็นผู้รับบริการเป็นสำคัญ								

เป้าประสงค์	ตัวชี้วัด	เป้าหมาย 4 ปี 2553-2556	2553	2554	2555	2556	กลยุทธ์	รหัส	แผนงาน/โครงการ/กิจกรรม	ระยะเวลา				ผู้รับผิดชอบหลัก	แก้ไขจุดอ่อน/เสริมจุดแข็ง			
										53	54	55	56					
5.2 มีระบบบริหารงานที่มีความรับผิดชอบต่อสังคมและสิ่งแวดล้อม	1. เกิดรูปแบบการบริหารจัดการที่สะท้อนความรับผิดชอบต่อสังคมและสิ่งแวดล้อม  2. ร้อยละความสำเร็จของการดำเนินการตามมาตรการประหยัดพลังงานของมหาวิทยาลัย (ตัวชี้วัดที่ 8 ก.พ.ร.)	ดำเนินงานครบ 5 ขั้นตอนภายในปี 2556	ดำเนินการวิจัยและพัฒนาในรูปแบบการ	ดำเนินการจัดการตามรูปแบบที่ได้จากผลงานวิจัย	ติดตามและประเมินผลการดำเนินงาน	นำผลที่ได้จากการประเมินไปปรับปรุงรูปแบบ	1. พัฒนารูปแบบการบริหารจัดการบนพื้นฐานความรับผิดชอบต่อสังคมและสิ่งแวดล้อม 2. กำหนดและดำเนินการโดยใช้หลักการเทคโนโลยีสะอาด (Clean Technology)	SAP36	โครงการวิจัยและพัฒนารูปแบบการบริหารจัดการที่สะท้อนความรับผิดชอบต่อสังคมและสิ่งแวดล้อม	✓	✓	✓	✓	คณบดีคณะเภสัชศาสตร์				
										RAP93	โครงการปรับปรุงและพัฒนาโครงสร้างทางกายภาพของหน่วยงาน เพื่อให้เกิดการประหยัดพลังงาน	✓	✓			✓	✓	รองอธิการบดี ฝ่ายกิจการพิเศษ
										RAP94	โครงการประกวดหน่วยงานต้นแบบในการประหยัดพลังงาน	✓	✓			✓	✓	คณบดีคณะวิศวกรรมศาสตร์
										RAP95	โครงการอนุรักษ์สิ่งแวดล้อมและรณรงค์ลดปัญหาโลกร้อน และสร้างพื้นที่สีเขียว	✓	✓			✓	✓	คณบดีวิทยาลัย โพธิวิชาลัย

เป้าประสงค์	ตัวชี้วัด	เป้าหมาย 4 ปี 2553-2556	2553	2554	2555	2556	กลยุทธ์	รหัส	แผนงาน/โครงการ/กิจกรรม	ระยะเวลา				ผู้รับผิดชอบหลัก	แก้ไขจุดอ่อน/เสริมจุดแข็ง				
										53	54	55	56						
5.3 มีระบบการสื่อสารที่มีคุณภาพ	1. มีช่องทางในการสื่อสารหลายรูปแบบ  2. ผู้ปฏิบัติและผู้มีส่วนได้ส่วนเสียรับรู้ข้อมูลข่าวสารอย่างทั่วถึงและเพียงพอ	ดำเนินงานครบ 5 ขั้นตอนภายในปี 2556	ดำเนินการวิจัยและพัฒนา	จัดระบบสื่อสารตามระบบ/รูปแบบที่ได้จากผลวิจัย	ติดตามและประเมินผลการดำเนินงาน	นำผลที่ได้จากการประเมินไปปรับปรุงรูปแบบ	พัฒนาระบบการสื่อสารระหว่างผู้บริหารและผู้ปฏิบัติงานและผู้มีส่วนได้ส่วนเสียให้มีคุณภาพ	SAP37	โครงการวิจัยและพัฒนาระบบการสื่อสารสองทางที่เหมาะสมและมีประสิทธิภาพ	✓	✓	✓	✓	คณบดีวิทยาลัยนวัตกรรมสื่อสารสังคม					
										RAP96	โครงการพัฒนาช่องทางการสื่อสารที่มีความหลากหลายและมีคุณภาพ	✓	✓			✓	✓	ผู้อำนวยการศูนย์สารสนเทศและการประชาสัมพันธ์	การสื่อสารระหว่างผู้บริหารและผู้ปฏิบัติงานไม่ทั่วถึง (W2-บริหาร) การขยายหน่วยงานใหม่ยังไม่มีการทำความเข้าใจที่เพียงพอ (W11-บริหาร) SAR50-องค์ประกอบ 3 SAR51 ตัวบ่งชี้ 7.6
										RAP97	แผนงานประชาสัมพันธ์ให้ข้อมูลข่าวสารด้านบริหารแก่ผู้ปฏิบัติและผู้มีส่วนได้ส่วนเสียอย่างต่อเนื่อง	✓	✓			✓	✓	ผู้อำนวยการศูนย์สารสนเทศและการประชาสัมพันธ์	(W11-บริหาร) SAR51 ตัวบ่งชี้ 7.6
										(1) โครงการพบปะผู้บริหารผ่าน SWU channel	✓	✓	✓			✓			
										(2) โครงการสื่อสารวิสัยทัศน์สู่ชุมชน มศว	✓	✓	✓			✓			
(3) โครงการปรับปรุงป้ายบอกสถานที่ต่าง ๆ ภายในมหาวิทยาลัย และตามอาคารต่าง ๆ ภายในมหาวิทยาลัย ให้มีลักษณะที่เหมือนกันทั้งมหาวิทยาลัย	✓	✓	✓	✓															

เป้าประสงค์	ตัวชี้วัด	เป้าหมาย 4 ปี 2553-2556	2553	2554	2555	2556	กลยุทธ์	รหัส	แผนงาน/โครงการ/กิจกรรม	ระยะเวลา				ผู้รับผิดชอบหลัก	แก้ไขจุดอ่อน/เสริมจุดแข็ง
										53	54	55	56		
									(4) โครงการประชาสัมพันธ์ นโยบาย/ระเบียบ/ข้อบังคับ/แนว ปฏิบัติของทางราชการที่เกี่ยวข้อง ในการปฏิบัติงาน	✓	✓	✓	✓		
								RAP98	โครงการติดตามและประเมินผล รูปแบบการประชาสัมพันธ์ของ มหาวิทยาลัย	✓	✓	✓	✓	ผู้อำนวยการศูนย์สารสนเทศ และการประชาสัมพันธ์	
5.4 มีระบบการ วางแผนและบริหาร งานบุคคลที่มี ประสิทธิภาพ	1. มีระบบและกลไกในการ บริหารทรัพยากรบุคคล เพื่อ พัฒนาและธำรงรักษาไว้ให้ บุคลากรมีคุณภาพและ ประสิทธิภาพ (ตัวบ่งชี้ที่ 7.4 สกอ.)  2. บุคลากรมีส่วนร่วมในการ บริหารงานบุคคล  3. ระดับความพึงพอใจของ บุคลากรต่อระบบบริหาร งานบุคคลและสภาพแวดล้อม ในการทำงาน	บรรลุ 6 ข้อ ตามเกณฑ์ สกอ. ตั้งแต่ ปี 2553 เป็นต้นไป  ไม่น้อยกว่า ร้อยละ 60 ภายในปี 2556  ไม่น้อยกว่า ร้อยละ 85 ภายในปี 2555	6	6	6	6	การปรับปรุงประสิทธิภาพ การวางแผนและการบริหาร งานบุคคล	SAP38	จัดทำแผนงานพัฒนาระบบการ บริหารผลการปฏิบัติงานของ บุคลากร (Performance Management System)	✓	✓	✓	✓	รองอธิการบดีฝ่ายบุคคล	ขาดการวางแผนและการ ดำเนินงานตามแผนด้านบุคลากร ที่มีประสิทธิภาพ (W5-บุคคล)
								SAP39	ปรับปรุงระเบียบและข้อบังคับที่ ใช้ในการบริหารงานบุคคล โดยให้ บุคลากรมีส่วนร่วมอย่างสร้างสรรค์		✓		✓	รองอธิการบดีฝ่ายบุคคล	ระเบียบและข้อบังคับที่ใช้ในการ บริหารงานบุคคลไม่ทันสมัย (W6-บุคคล) SAR50-องค์ประกอบ 7
								RAP99	จัดทำแผนอัตรากำลังให้ สอดคล้องกับภารกิจ ภาระงาน ทิศทางของมหาวิทยาลัย ตลอดจน เกณฑ์มาตรฐาน FTES : อาจารย์ ประจำ		✓		✓	รองอธิการบดีฝ่ายบุคคล	SAR50-องค์ประกอบ 4 และ 7 SAR51 ตัวบ่งชี้ 2.4
								RAP100	พัฒนาหลักเกณฑ์การจัดสรร เงินเดือนและค่าตอบแทนของ บุคลากรอย่างเป็นธรรมบนพื้นฐาน ของภาระงาน ผลลัพธ์การปฏิบัติงาน (KPIs) และระบบการประเมินที่มี ประสิทธิภาพ		✓		✓	รองอธิการบดีฝ่ายบุคคล	เงินเดือนและค่าตอบแทนการ ทำงานของบุคลากรไม่เหมาะสม (W7-บุคคล)

เป้าประสงค์	ตัวชี้วัด	เป้าหมาย 4 ปี 2553-2556	2553	2554	2555	2556	กลยุทธ์	รหัส	แผนงาน/โครงการ/กิจกรรม	ระยะเวลา				ผู้รับผิดชอบหลัก	แก้ไขจุดอ่อน/เสริมจุดแข็ง	
										53	54	55	56			
											✓	✓	✓	✓	รองอธิการบดีฝ่ายบุคคล	ระบบสวัสดิการของบุคลากรยังไม่เพียงพอและมีความแตกต่างกันระหว่างข้าราชการและพนักงานมหาวิทยาลัย (W8-บุคคล)
											✓	✓	✓	✓	รองอธิการบดีฝ่ายบุคคล	SAR50-องค์ประกอบ 7
											✓	✓	✓	✓	รองอธิการบดีฝ่ายบุคคล	ข้อเสนอแนะจากหน่วยงานภายนอก (สำนักงาน ก.พ.)
5.5 มีการพัฒนาบุคลากรอย่างต่อเนื่อง	1. มีคู่มือการปฏิบัติงานให้บุคลากรมีความก้าวหน้าในการทำงาน (Career Path) ทุกสายงาน	ร้อยละ 100 ภายในปี 2556	70	80	90	100	1. สร้างคู่มือการปฏิบัติงานของบุคลากรให้ชัดเจน	RAP104	โครงการจัดทำคู่มือการปฏิบัติงาน	✓	✓	✓	✓	รองอธิการบดีฝ่ายบุคคล และกองการเจ้าหน้าที่		
	2. ร้อยละของอาจารย์ประจำที่มีวุฒิปริญญาเอกหรือเทียบเท่า	ร้อยละ 65 ภายในปี 2556	555 คน	611 คน	667 คน	723 คน		RAP105	โครงการจัดทำคู่มือแสดงความก้าวหน้าของบุคลากรทุกสายงาน (Career Path)	✓	✓	✓	✓	รองอธิการบดีฝ่ายบุคคล และกองการเจ้าหน้าที่		
	3. ร้อยละของอาจารย์ประจำที่มีตำแหน่งทางวิชาการ	รศ.ร้อยละ 35 และ ผศ.ร้อยละ 45 ภายในปี 2556	รศ. 221 คน ผศ. 142 คน	รศ. 276 คน ผศ. 166 คน	รศ. 331 คน ผศ. 190 คน	รศ. 386 คน ผศ. 214 คน		RAP106	พัฒนาระบบการขอตำแหน่งทางวิชาการให้ชัดเจน รวดเร็ว และมีประสิทธิภาพ	✓	✓	✓	✓	รองอธิการบดีฝ่ายบุคคล และกองการเจ้าหน้าที่		
	4. ร้อยละของบุคลากรประจำสายสนับสนุนที่ได้รับพัฒนาความรู้และทักษะในวิชาชีพทั้งในประเทศและต่างประเทศ (ตัวบ่งชี้ที่ 7.4.2 สมศ.)	ไม่น้อยกว่า ร้อยละ 80 ต่อปี	80	80	80	80		RAP107	โครงการพัฒนาระบบการส่งเสริมการขอตำแหน่งทางวิชาการ	✓	✓	✓	✓	รองอธิการบดีฝ่ายวิชาการ		

เป้าประสงค์	ตัวชี้วัด	เป้าหมาย 4 ปี 2553-2556	2553	2554	2555	2556	กลยุทธ์	รหัส	แผนงาน/โครงการ/กิจกรรม	ระยะเวลา				ผู้รับผิดชอบหลัก	แก้ไขจุดอ่อน/เสริมจุดแข็ง
										53	54	55	56		
	5. ระดับความสำเร็จของแผนพัฒนาบุคลากรและจัดการความรู้เพื่อพัฒนาบุคลากรของสถาบันอุดมศึกษา (ตัวชี้วัดที่ 15 ก.พ.ร.)	บรรลุ 7 ข้อ ตามเกณฑ์ ก.พ.ร. ตั้งแต่ปี 2553 เป็นต้นไป	7	7	7	7	2. จัดทำองค์ความรู้และเผยแพร่ให้บุคลากรตระหนักถึงระเบียบและข้อบังคับ	RAP108	โครงการฝึกอบรมเกี่ยวกับระเบียบข้อบังคับให้บุคลากรระดับผู้บริหารและผู้ปฏิบัติงานได้รับทราบพร้อมกันอย่างทั่วถึง เพื่อไม่ให้เกิดปัญหาการไม่ได้รับทราบระเบียบข้อบังคับ	✓	✓	✓	✓	ผู้อำนวยการศูนย์พัฒนาประสิทธิภาพบุคลากร	
	6. ระดับความพึงพอใจของบุคลากรต่อโครงการ/กิจกรรมพัฒนาบุคลากรของมหาวิทยาลัย	ไม่น้อยกว่าร้อยละ 80 ต่อปี	80	80	80	80		RAP109	โครงการจัดการความรู้เพื่อเสริมสร้างสมรรถนะการทำงาน	✓	✓	✓	✓	รองอธิการบดีฝ่ายบุคคล	SAR51 ตัวบ่งชี้ 7.4.2
								3. เสริมสร้างบรรยากาศในการทำงานร่วมกัน	RAP110	โครงการความร่วมมือของบุคลากรในการปฏิบัติงานภายในและภายนอก	✓	✓	✓	✓	รองอธิการบดีฝ่ายบุคคล
5.6 มีความพร้อมในการเป็นมหาวิทยาลัยในกำกับของรัฐ	1. บุคลากรมีความรู้ความเข้าใจเกี่ยวกับการเป็นมหาวิทยาลัยในกำกับของรัฐ	ไม่น้อยกว่าร้อยละ 80 ตั้งแต่ปี 2553 เป็นต้นไป	ร้อยละ 80	ร้อยละ 80	ร้อยละ 80	ร้อยละ 80	1. สร้างความรู้ ความเข้าใจเพื่อเตรียมความพร้อมในการเป็นมหาวิทยาลัยในกำกับของรัฐ	SAP40	โครงการศึกษาวิเคราะห์การเป็นมหาวิทยาลัยในกำกับเพื่อให้ได้รูปแบบที่เหมาะสมกับ มศว	✓	✓	✓	✓	อธิการบดี	ขาดการเตรียมความพร้อมในการเป็นมหาวิทยาลัยในกำกับของรัฐ (W12-บริหาร)
	2. เกิดระบบสนับสนุนที่เอื้อต่อการเป็นมหาวิทยาลัยในกำกับของรัฐ	ไม่น้อยกว่า 4 ระบบ ภายในปี 2556	1 ระบบ	2 ระบบ	3 ระบบ	4 ระบบ		SAP41	โครงการจัดการความรู้เกี่ยวกับการเป็นมหาวิทยาลัยในกำกับของรัฐ	✓	✓			อธิการบดี	(W12-บริหาร)
								2. พัฒนาระบบสนับสนุนเพื่อเอื้อต่อการเป็นมหาวิทยาลัยในกำกับของรัฐ	SAP42	แผนงานจัดระบบสนับสนุนที่เอื้อต่อการปรับเปลี่ยนเป็นมหาวิทยาลัยในกำกับของรัฐ	✓	✓	✓	✓	อธิการบดี

เป้าประสงค์	ตัวชี้วัด	เป้าหมาย 4 ปี 2553-2556	2553	2554	2555	2556	กลยุทธ์	รหัส	แผนงาน/โครงการ/กิจกรรม	ระยะเวลา				ผู้รับผิดชอบหลัก	แก้ไขจุดอ่อน/เสริมจุดแข็ง
										53	54	55	56		
5.7 พัฒนาระบบบริหารความสัมพันธ์ระหว่างนิสิต คิษย์เก่าและบุคลากรของมหาวิทยาลัย	1. มีข้อมูลสารสนเทศคิษย์เก่าที่สมบูรณ์	ประเมิน 2 ครั้ง ใน 5 ปี	1	-	1	-	1. พัฒนาระบบบริหารจัดการคิษย์เก่าให้มีประสิทธิภาพ	SAP43	โครงการพัฒนาระบบ โครงสร้างและแผนงานบริหารความสัมพันธ์ระหว่างนิสิต คิษย์เก่าและบุคลากรของมหาวิทยาลัย	✓				รองอธิการบดีฝ่ายพัฒนาศักยภาพนิสิต	(W3-บริหาร)
	2. เกิดระบบบริหารความสัมพันธ์ผ่านเครือข่ายเทคโนโลยีสารสนเทศ	1 ระบบ ภายในปี 2553	1 ระบบ	-	-	-		RAP111	โครงการจัดทำระบบฐานข้อมูลนิสิต คิษย์เก่าและบุคลากรในมหาวิทยาลัย	✓	✓	✓	✓	รองอธิการบดีฝ่ายพัฒนาศักยภาพนิสิตและกองกิจการนิสิต	ระบบบริหารจัดการคิษย์เก่าและเครือข่ายคิษย์เก่ายังไม่เข้มแข็ง (W3-บริหาร) SAR50-องค์ประกอบ 3
	3. มีคิษย์เก่าเข้ามามีส่วนร่วมในกิจกรรมของมหาวิทยาลัยเพิ่มมากขึ้น	เพิ่มขึ้น ร้อยละ 5 ต่อปี	1,046 คน	1,098 คน	1,153 คน	1,210 คน		RAP112	โครงการพัฒนาระบบการบริหารความสัมพันธ์ผ่านเครือข่ายเทคโนโลยีสารสนเทศ	✓	✓	✓	✓	รองอธิการบดีฝ่ายพัฒนาศักยภาพนิสิต	(W3-บริหาร)
								RAP113	โครงการส่งเสริมความร่วมมือและกิจกรรมคิษย์เก่า ของคณะ/สถาบัน/สำนัก/วิทยาลัย	✓	✓	✓	✓	คณบดีและผู้ผู้อำนวยการทุกหน่วยงานที่ผลิตบัณฑิต	(W3-บริหาร)
								RAP114	โครงการจัดตั้งชมรมคิษย์เก่าของมหาวิทยาลัยประจำจังหวัด	✓	✓	✓	✓	รองอธิการบดีฝ่ายพัฒนาศักยภาพนิสิต	(W3-บริหาร)
								RAP115	แผนงานพัฒนาระบบสื่อสารประชาสัมพันธ์กับคิษย์เก่าอย่างต่อเนื่องผ่านสื่อต่าง ๆ	✓	✓	✓	✓	ผู้อำนวยการสำนักสื่อและเทคโนโลยีการศึกษา	(W3-บริหาร)
								RAP116	โครงการสร้างความสัมพันธ์ระหว่างคิษย์เก่า คิษย์ปัจจุบันและบุคลากร	✓	✓	✓	✓	คณบดีและผู้ผู้อำนวยการทุกหน่วยงานที่ผลิตบัณฑิต	(W3-บริหาร)

เป้าประสงค์	ตัวชี้วัด	เป้าหมาย 4 ปี 2553-2556	2553	2554	2555	2556	กลยุทธ์	รหัส	แผนงาน/โครงการ/กิจกรรม	ระยะเวลา				ผู้รับผิดชอบหลัก	แก้ไขจุดอ่อน/เสริมจุดแข็ง
										53	54	55	56		
							2. สร้างความภาคภูมิใจใน ความเป็น มศว	RAP117	แผนงานเสริมสร้างทัศนคติ ที่ดีต่อมหาวิทยาลัย	✓	✓	✓	✓	คณบดีและผู้อำนวยการ ทุกหน่วยงานที่ผลิตบัณฑิต	
5.8 มีระบบบริหาร จัดการหน่วยงาน ส่วนขยายของ มหาวิทยาลัย	บุคลากรมีความพึงพอใจ ต่อระบบบริหารจัดการ ในพื้นที่ส่วนขยายของ มหาวิทยาลัย	ไม่น้อยกว่า ร้อยละ 80 ต่อปี	80	80	80	80	พัฒนาระบบบริหารงาน หน่วยงานส่วนขยายของ มหาวิทยาลัยให้มี ประสิทธิภาพ	SAP44	โครงการพัฒนาระบบบริหารงาน หน่วยงานส่วนขยายของมหาวิทยาลัย ให้มีประสิทธิภาพ	✓	✓	✓	✓	รองอธิการบดีฝ่ายกิจการ พิเศษ	การประสานงานระหว่างหน่วยงาน ที่ประสานมิตรและองค์กรฯ ยังเป็น ปัญหาในเรื่องความรวดเร็ว และมี ประสิทธิภาพ (W7-บริหาร) การ บริหารจัดการที่องค์กรฯยังขาด ประสิทธิภาพ (W13-บริหาร)
								RAP118	แผนงานปรับปรุงสภาพแวดล้อม และสิ่งอำนวยความสะดวกทุก รูปแบบให้มีความเหมาะสมและ สามารถสร้างแรงจูงใจในการ ปฏิบัติงานได้	✓	✓	✓	✓	รองอธิการบดีที่ได้รับ มอบหมายให้ดูแลพื้นที่	ขาดแรงจูงใจที่จะปฏิบัติงานที่ มศว องค์กรฯ (W9-บุคคล)
								RAP119	แผนงานสนับสนุนสวัสดิการ ด้านที่พักอาศัยและสาธารณูปโภค อย่างเพียงพอและมีคุณภาพให้แก่ บุคลากร	✓	✓	✓	✓	รองอธิการบดีที่ได้รับ มอบหมายให้ดูแลพื้นที่	
								RAP120	แผนงานการดูแลสวัสดิการและ สวัสดิภาพของบุคลากรในพื้นที่ ส่วนขยายของมหาวิทยาลัย รวมทั้งระบบการขนส่ง/สื่อสาร ระหว่าง มศว ประสานมิตรและ พื้นที่ส่วนขยาย	✓	✓	✓	✓	รองอธิการบดีที่ได้รับ มอบหมายให้ดูแลพื้นที่	

เป้าประสงค์	ตัวชี้วัด	เป้าหมาย 4 ปี 2553-2556	2553	2554	2555	2556	กลยุทธ์	รหัส	แผนงาน/โครงการ/กิจกรรม	ระยะเวลา				ผู้รับผิดชอบหลัก	แก้ไขจุดอ่อน/เสริมจุดแข็ง
										53	54	55	56		
5.9 พัฒนาประสิทธิภาพการบริหารงบประมาณ ทรัพยากร และระบบการหารายได้	1. มีระบบและกลไกในการจัดสรรการวิเคราะห์ค่าใช้จ่าย การตรวจสอบการเงินและงบประมาณอย่างมีประสิทธิภาพ (ตัวบ่งชี้ที่ 8.1 สกอ. และ สมศ.)	บรรลุ 7 ข้อ ตามเกณฑ์ สกอ. ตั้งแต่ปี 2553 เป็นต้นไป	7	7	7	7	ปรับปรุงประสิทธิภาพการบริหารงบประมาณ ทรัพยากรและระบบการหารายได้	SAP45	โครงการพัฒนาระบบและปรับปรุงฐานข้อมูลด้านงบประมาณให้มีประสิทธิภาพ	✓	✓	✓	✓	ผู้อำนวยการสำนักคอมพิวเตอร์	การใช้งบประมาณยังไม่มีประสิทธิภาพเพียงพอ ใช้จ่ายไม่เป็นไปตามแผนที่กำหนดไว้ มีเงินค้างเหลือจ่ายในแต่ละปีงบประมาณ โดยเฉพาะงบประมาณเงินรายได้ (W1-งบประมาณ) SAR51 ตัวบ่งชี้ 8.1
	2. ค่าใช้จ่ายทั้งหมดต่อจำนวนนักศึกษาเต็มเวลาเทียบเท่า (ตัวบ่งชี้ที่ 8.1.2 สมศ. และ สกอ.)	ในแต่ละปี (-4.99)- 4.99% ของเกณฑ์ปกติ	(-4.99)- 4.99%	(-4.99)- 4.99%	(-4.99)- 4.99%	(-4.99)- 4.99%		RAP121	กำหนดมาตรการส่งเสริมให้หน่วยงานมีการบริหารเงินรายได้ อย่างประหยัดและเป็นไปตามแผน	✓	✓	✓	✓	รองอธิการบดี ฝ่ายวางแผนและพัฒนา และกองแผนงาน	มีความคล่องตัวในการใช้เงินรายได้ เพื่อบริหารจัดการ โดยมีระเบียบการใช้เงินรายได้เป็นของมหาวิทยาลัย (S4-บริหาร)
	3. ร้อยละของเงินเหลือจ่ายสุทธิต่อบำเหน็จการ (ตัวบ่งชี้ที่ 8.1.3 สกอ. และ สมศ.)	ในแต่ละปี +10 - 15% ของงบดำเนินการ	+10- 15%	+10- 15%	+10- 15%	+10- 15%		RAP122	เร่งรัดและติดตามการใช้งบประมาณ	✓	✓	✓	✓	รองอธิการบดีฝ่ายวางแผนและพัฒนา กองแผนงาน และกองคลัง	
	4. ร้อยละของอัตราเบิกจ่ายงบประมาณรายจ่ายลงทุน (ตัวชี้วัดที่ 9 ก.พ.ร.)	ไม่น้อยกว่า ร้อยละ 80 ต่อปี	80	80	80	80									

เป้าประสงค์	ตัวชี้วัด	เป้าหมาย 4 ปี 2553-2556	2553	2554	2555	2556	กลยุทธ์	รหัส	แผนงาน/โครงการ/กิจกรรม	ระยะเวลา				ผู้รับผิดชอบหลัก	แก้ไขจุดอ่อน/เสริมจุดแข็ง
										53	54	55	56		
5.10 นำเทคโนโลยีสารสนเทศมาใช้เพิ่มประสิทธิภาพการดำเนินงานและการบริหารงาน	1. จำนวนระบบฐานข้อมูลเพื่อการบริหารจัดการที่มีประสิทธิภาพ (ภาคผนวก 51)	2 ระบบต่อปี	2	2	2	2	พัฒนาระบบเทคโนโลยีสารสนเทศ ให้ทันสมัยและตรงตามความต้องการของผู้ใช้บริการ	SAP46	โครงการจัดทำแผนแม่บทระบบสารสนเทศเพื่อการบริหารมหาวิทยาลัย	✓	✓	✓	✓	ผู้อำนวยการสำนักคอมพิวเตอร์	(W1-2-งบประมาณ) (W4-5-บุคคล) SAR50- องค์ประกอบ 7 SAR51 ตัวบ่งชี้ 8.1
	2. ความพึงพอใจของผู้ใช้บริการต่อระบบฐานข้อมูลแต่ละด้าน	ไม่น้อยกว่าร้อยละ	80	80	80	80		RAP123	โครงการพัฒนาระบบและการเชื่อมโยงระหว่างฐานข้อมูลเพื่อการบริหารจัดการที่มีประสิทธิภาพ	✓	✓	✓	✓	ผู้อำนวยการสำนักคอมพิวเตอร์	ระบบฐานข้อมูลยังไม่สมบูรณ์และทันสมัยเพียงพอ ทั้งข้อมูลทางด้านการบริหารและทางวิชาการ (W5-บริหาร) SAR50-ภาพรวม SAR51 ตัวบ่งชี้ 7.5
	3. ระดับความสำเร็จของการพัฒนาระบบฐานข้อมูล	บรรลุ 6 ข้อตามเกณฑ์	6	6	6	6		RAP124	โครงการพัฒนาโครงสร้างพื้นฐานเทคโนโลยีสารสนเทศและการสื่อสาร (ICT) ของมหาวิทยาลัย เชื่อมโยงสู่ภายนอกผ่านเครือข่ายอินเทอร์เน็ต	✓	✓	✓	✓	ผู้อำนวยการสำนักคอมพิวเตอร์	
	อุดมศึกษาด้านนักศึกษา บุคลากร หลักสูตร การเงิน อุดมศึกษา และระบบภาวะ	ก.พ.ร. ตั้งแต่ปี 2553 เป็นต้นไป						RAP125	โครงการประชาสัมพันธ์ระบบเทคโนโลยีสารสนเทศและการสื่อสาร (ICT) ของมหาวิทยาลัย	✓	✓	✓	✓	ผู้อำนวยการสำนักคอมพิวเตอร์	
	การหางานทำของบัณฑิต (ตัวชี้วัดที่ 14 ก.พ.ร.)							RAP126	โครงการจัดทำแนวปฏิบัติที่ดีในการใช้เทคโนโลยีสารสนเทศและการสื่อสาร (ICT)	✓	✓	✓	✓	ผู้อำนวยการสำนักคอมพิวเตอร์	